



SUPPORTI LATERALI

Tecnopolimero a base poliammidica (PA) rinforzato fibra vetro, colore nero, finitura mat. Forniti montati. La sede per l'alloggiamento del tubo nel supporto è conformata in modo da impedirne la rotazione.

SUPPORTO INTERMEDIO

Tecnopolimero a base poliammidica (PA) rinforzato fibra vetro, colore nero, finitura mat. Fornito montato.

Vite senza testa con cava esagonale per il bloccaggio del supporto al tubo in acciaio INOX AISI 304.

Foro asolato passante con sede per viti a testa cilindrica o esagonale.

TUBO

Acciaio INOX AISI 304.

ESECUCIONI STANDARD

- **M.1043-SCM-SST**: fori passanti per viti a testa cilindrica con cava esagonale.

- **M.1043-SCM-BM-SST**: boccole in ottone, fori ciechi filettati.

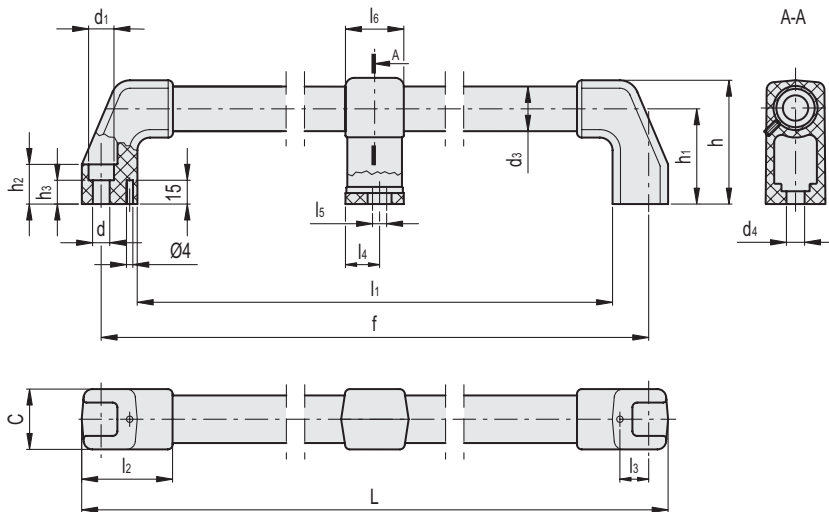
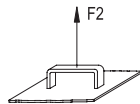
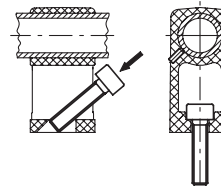
DATI TECNICI

Resistenza all'applicazione di un carico a trazione: i valori F2 riportati in tabella sono stati rilevati durante prove a rottura, mediante apposito apparecchio dinamometrico, nelle condizioni di prova raffigurate e a temperatura ambiente.



Montaggio supporto intermedio

ELESA Original design

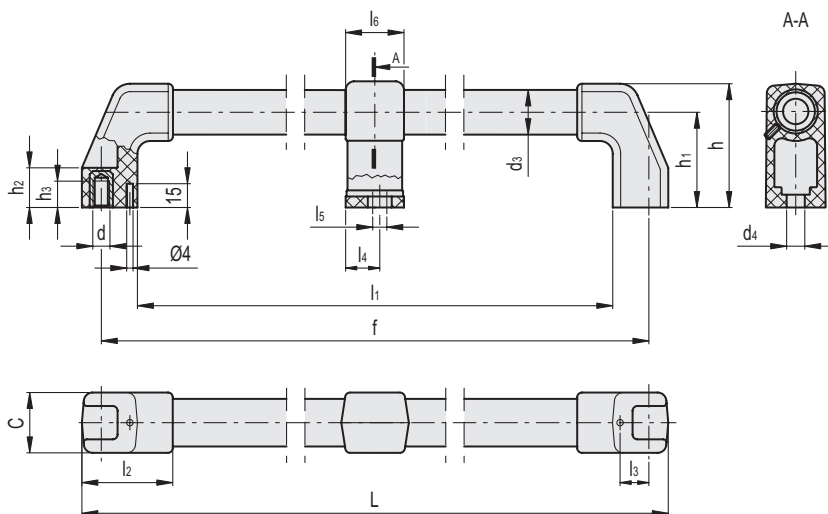
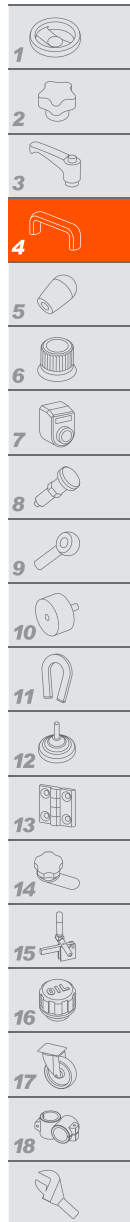


M.1043-SCM-SST



Maniglie	Codice	Descrizione	d3	f±1	L	d	d1	d4	h	h1	h2	h3	l1	l2	l3	l4	l5	l6	C	F2* [N]	F2# [N]	△
	37042-R	M.1043/20-700-SST-SCM	20	700	720	8.5	13.5	8.5	58	45	18	9.5	662	47	13	18	10±4	30	28	-	4000	288
	37052-R	M.1043/30-700-SST-SCM	30	700	724	10.5	16	10.5	78	60	25	15	654	57	18	22	13±5	36	38	-	7500	870
	37062-R	M.1043/30-1000-SST-SCM	30	1000	1024	10.5	16	10.5	78	60	25	15	954	57	18	22	13±5	36	38	-	6100	1000

2 * Carico massimo di esercizio # Carico di rottura.



M.1043-SCM-BM-SST



Codice	Descrizione	d3	f±1	L	d	d4	h	h1	h2	h3	l1	l2	l3	l4	l5	l6	C	F2* [N]	F2# [N]	⚖️
37047-R	M.1043 BM/20-700-SST-SCM	20	700	720	M8	8.5	58	45	18	10	662	47	13	18	10±4	30	28	-	4000	288
37057-R	M.1043 BM/30-700-SST-SCM	30	700	724	M10	10.5	78	60	25	17	654	57	18	22	13±5	36	38	-	7500	880
37067-R	M.1043 BM/30-1000-SST-SCM	30	1000	754	M10	10.5	78	60	25	17	954	57	18	22	13±5	36	38	-	6100	1010

* Carico massimo di esercizio # Carico di rottura.