

## MATERIALE

Tecnopolimero a base poliammidica (PA) rinforzato fibra vetro, colore nero, finitura lucida.

## CALOTTINA COPRIBOCCOLA

ECA-IZN.381: tecnopolimero a base acetilica (POM), nei colori Elecolors, montata a pressione, estraibile premendo sul bordo esterno (design originale ELESa).

Disponibile anche come accessorio venduto separatamente (vedi tabella). Sulla superficie possono essere tampografati a colori diciture, marchi, simboli grafici, ecc.

## ESECUZIONI STANDARD

Boccola acciaio brunito, foro alesato H7.

Fissaggio mediante vite di pressione senza testa con cava esagonale in acciaio brunito, fornita montata.

- **IZN.381**: manopola neutra.

- **IZN.381+K**: manopola con flangia in alluminio anodizzato opaco, indice triangolare in colore nero.

- **IZN.381+FGS**: manopola con flangia in alluminio anodizzato opaco, graduazione (tratti e numeri) in colore nero.

- FGS 10/40 = 40 tratti, numerazione da 0 a 9 crescente ruotando la manopola in senso orario.



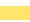


- FGS 10/100 = 100 tratti, numerazione da 0 a 9 crescente ruotando la manopola in senso orario.

Per altre numerazioni (vedi Graduazioni a pag. -).

## ACCESSORI A RICHIESTA

Disponibili solo per IZN.381 molla e sfera per posizionamento a scatto da inserire nell'apposita sede di alloggiamento per le manopole con diametro  $D \geq 48$  mm (vedi Molla e sfera MS. a pag. 449).

Attraverso la ripresa della sede di alloggiamento (sede resa passante e filettata), agevolata dalla presenza di un preforo nella zona superiore della manopola, è possibile l'utilizzo di pressori a sfera e molla GN 615 (esecuzione neutra) e di pressori a puntale e molla GN 616 (esecuzione manopola con flangia) per calibrare la pressione dell'elemento di posizionamento.

 **C9** RAL9005
  **C2** RAL2004
  **C3** RAL7035
  **C4** RAL1021
  **C5** RAL5024
  **C6** RAL3000
  **C17** RAL6017

## ECA-IZN.381

Codice	Descrizione	Calottine per
29901-*	ECA.IZN.381/32-*	IZN.381/32
29906-*	ECA.IZN.381/40-*	IZN.381/40
29911-*	ECA.IZN.381/45-*	IZN.381/45
29916-*	ECA.IZN.381/50-*	IZN.381/50
29921-*	ECA.IZN.381/63-*	IZN.381/63

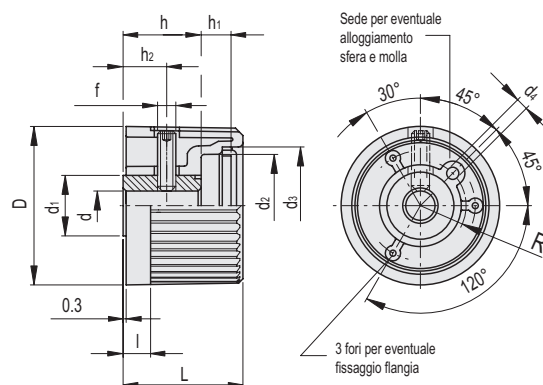
\* Completare con l'indice del colore (C9, ..., C17).






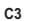



ELESa Original design



IZN.381



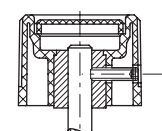
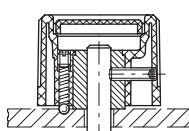
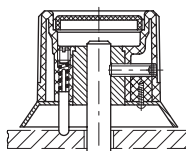
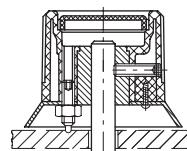
\* Completare con l'indice del colore es.: 30701-C2 IZN.381/32 A-6-C2

 **C9** RAL9005
  **C2** RAL2004
  **C3** RAL7035
  **C4** RAL1021
  **C5** RAL5024
  **C6** RAL3000
  **C17** RAL6017

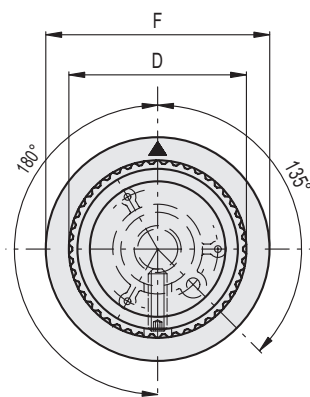
## IZN.381

Codice	Descrizione	D	dH7	L	I	d1	d2	d3	d4	h	h1	h2	f	R	⚖
30701-*	IZN.381/32 A-6-*	32	6	26.5	5	15	19.5	21.5	-	16	6.5	9	M4	-	29.5
30711-*	IZN.381/40 A-8-*	42	8	32	7	18	29.5	31	-	17.5	11.5	10.5	M5	-	47.5
30721-*	IZN.381/45 A-8-*	48	8	35.5	8	22	33	34.5	3	22	8.5	14	M5	14	84.5
30731-*	IZN.381/50 A-10-*	52	10	38.5	8.5	22	37.5	39	4	22	12	13.5	M5	15.5	87
30741-*	IZN.381/50 A-12-*	52	12	38.5	8.5	22	37.5	39	4	22	12	13.5	M5	15.5	82
30751-*	IZN.381/63 A-10-*	63.5	10	44.5	11	26	48	50.5	6	30	10.5	16	M6	19	160
30761-*	IZN.381/63 A-12-*	63.5	12	44.5	11	26	48	50.5	6	30	10.5	16	M6	19	154
30771-*	IZN.381/63 A-14-*	63.5	14	44.5	11	26	48	50.5	6	30	10.5	16	M6	19	137.5

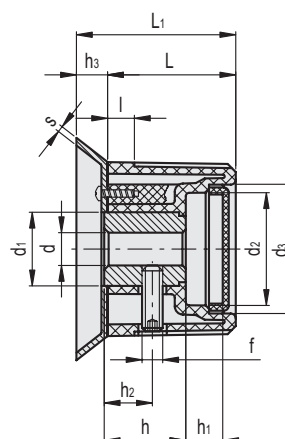
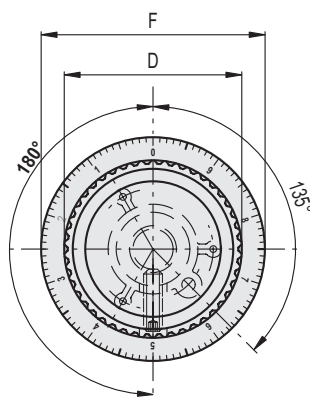
## Esempi di montaggio

Montaggio  
con vite di pressioneMontaggio  
con vite di pressione  
e sfera con molla  
a pressione regolabileMontaggio  
con vite di pressione  
e pistoncino con molla  
a pressione regolabileMontaggio  
con vite di pressione  
e pressore a puntale  
con controdamo

## IZN.381+K



## IZN.381+FGS



\*Completare con l'indice del colore es.: 30703-C2 IZN.381/32 A-6+K-C2

C9  
RAL9005C2  
RAL2004C3  
RAL7035C4  
RAL1021C5  
RAL5024C6  
RAL3000C17  
RAL6017

## IZN.381+K

Codice	Descrizione	D	dH7	L	L1	F	I	d1	d2	d3	h	h1	h2	h3	f	s	⚖
30703-*	IZN.381/32 A-6+K-*	32	6	26.5	32.5	38	5	15	19.5	21.5	16	6.5	9	6	M4	1	31
30713-*	IZN.381/40 A-8+K-*	42	8	32	39	50	7	18	29.5	31	17.5	11.5	10.5	7	M5	1	53
30723-*	IZN.381/45 A-8+K-*	48	8	35.5	43	55	8	22	33	34.5	22	8.5	14	7.5	M5	1	91
30733-*	IZN.381/50 A-10+K-*	52	10	38.5	47	62.5	8.5	22	37.5	39	22	12	13.5	8.5	M5	1	96
30753-*	IZN.381/63 A-10+K-*	63.5	10	44.5	57.5	77.5	11	26	48	50.5	30	10.5	16	13	M6	1	175
30763-*	IZN.381/63 A-12+K-*	63.5	12	44.5	57.5	77.5	11	26	48	50.5	30	10.5	16	13	M6	1	169
30773-*	IZN.381/63 A-14+K-*	63.5	14	44.5	57.5	77.5	11	26	48	50.5	30	10.5	16	13	M6	1	152.5



\*Completare con l'indice del colore es.: 30706-C2 IZN.381/32 A-6+FGS-10/40-C2

C9  
RAL9005C2  
RAL2004C3  
RAL7035C4  
RAL1021C5  
RAL5024C6  
RAL3000C17  
RAL6017

## IZN.381+FGS

Codice	Descrizione	D	dH7	L	L1	F	I	d1	d2	d3	h	h1	h2	h3	f	s	⚖
30706-*	IZN.381/32 A-6+FGS-10/40-*	32	6	26.5	32.5	38	5	15	19.5	21.5	16	6.5	9	6	M4	1	31
30716-*	IZN.381/40 A-8+FGS-10/40-*	42	8	32	39	50	7	18	29.5	31	17.5	11.5	10.5	7	M5	1	53
30726-*	IZN.381/45 A-8+FGS-10/100-*	48	8	35.5	43	55	8	22	33	34.5	22	8.5	14	7.5	M5	1	91
30736-*	IZN.381/50 A-10+FGS-10/100-*	52	10	38.5	47	62.5	8.5	22	37.5	39	22	12	13.5	8.5	M5	1	96
30756-*	IZN.381/63 A-10+FGS-10/100-*	63.5	10	44.5	57.5	77.5	11	26	48	50.5	30	10.5	16	13	M6	1	175
30766-*	IZN.381/63 A-12+FGS-10/100-*	63.5	12	44.5	57.5	77.5	11	26	48	50.5	30	10.5	16	13	M6	1	169
30776-*	IZN.381/63 A-14+FGS-10/100-*	63.5	14	44.5	57.5	77.5	11	26	48	50.5	30	10.5	16	13	M6	1	152.5