

- 1
- 2
- 3
- 4
- 5
- 6
- 7
- 8
- 9
- 10
- 11
- 12
- 13
- 14
- 15
- 16
- 17
- 18

MATERIALE

Impugnatura in tecnopolimero a base polipropilenica (PP) alta resilienza, colore nero, finitura mat.

ESECUZIONI STANDARD

- **IRS.802:** perno a doppia guida in acciaio brunito, supporto base piano per il montaggio incassato in acciaio sinterizzato ed ossidato, vite in acciaio brunito.
- **IRS.802-SST:** perno a doppia guida in acciaio INOX AISI 303, supporto base piano per il montaggio incassato in acciaio INOX sinterizzato AISI 303, vite in acciaio INOX AISI 303.

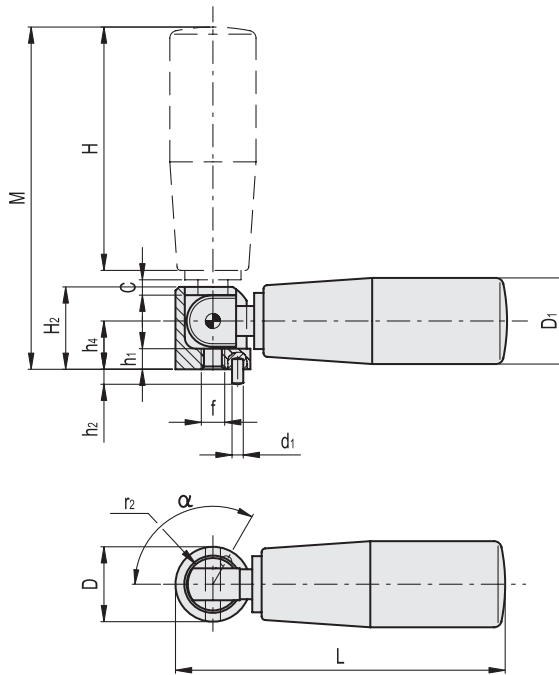
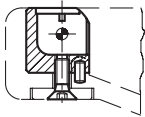
CARATTERISTICHE E APPLICAZIONI

L'impugnatura ruota liberamente durante la manovra: un sistema di bussole coassiali compensa la pressione della molla di scatto. L'impugnatura ribaltabile di sicurezza è dotata di un dispositivo di richiamo "Fold-O-matic®" che provvede automaticamente a riportarla in posizione ripiegata non appena venga rilasciata dalla mano dell'operatore. Durante la manovra una semplice pressione in senso assiale mantiene l'impugnatura in posizione tale da poter effettuare la manovra del volantino, impedendo che possa ripiegarsi.



ELESA Original design

Esempio di montaggio normale con supporto base incassato



IRS.802

Codice	Descrizione	H	D	L	M	D1	H2	C	f	h1	h4	d1	h2-0.2	r2	△
28471	IRS.802/65 FOLD-O-MATIC	65	20	88	91	23	22	4	M6	5.5	13	3	3	7	120° 90
28475	IRS.802/80 FOLD-O-MATIC	80	20	104	107	26	22	4	M6	5.5	13	3	3	7	120° 100
28481	IRS.802/90 FOLD-O-MATIC	90	20	114	117	28	22	4	M6	5.5	13	3	3	7	120° 110

IRS.802-SST

Codice	Descrizione	H	D	L	M	D1	H2	C	f	h1	h4	d1	h2-0.2	r2	△
28473	IRS.802/65-FOLD-O-MATIC-SST	65	20	88	91	23	22	4	M6	5.5	13	3	3	7	120° 91
28477	IRS.802/80-FOLD-O-MATIC-SST	80	20	104	107	26	22	4	M6	5.5	13	3	3	7	120° 101
28483	IRS.802/90-FOLD-O-MATIC-SST	90	20	114	117	28	22	4	M6	5.5	13	3	3	7	120° 111

INOX STAINLESS STEEL