



PROFILO GUIDA

Tecnopolimero a base politetrafluoroetilenica (PTFE), colore naturale.



SUPPORTO

Acciaio INOX AISI 304.



CARATTERISTICHE E APPLICAZIONI

La guida GLP-HT serve per guidare lateralmente, sui nastri trasportatori (Fig.1), prodotti aventi ingombri diversi in ambienti in cui è richiesta la resistenza a più alte temperature, come ad esempio forni, friggitrici, camere a vapore. Può anche essere utilizzata come appoggio di reti metalliche all'interno di forni (Fig.2).

Vengono fornite in barre da 1500 o 3000 mm di lunghezza.



ACCESSORI A RICHIESTA

- Morsetti porta guida MPG-T-S, MPG-2T, MPG-T.
- Terminale di chiusura per guide laterali lineari TGLT.



Fig.1

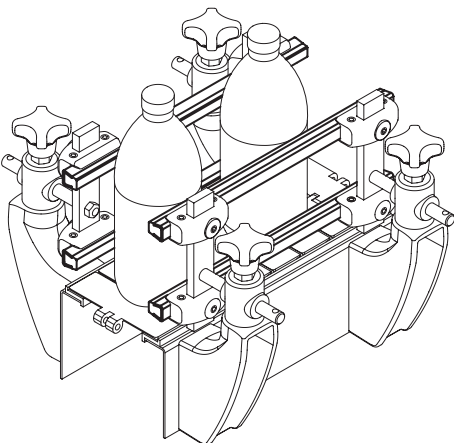
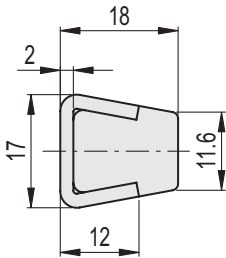
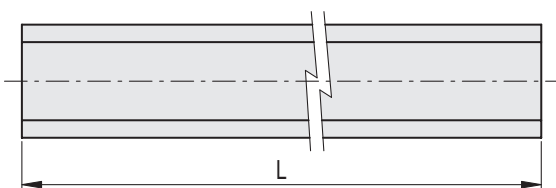
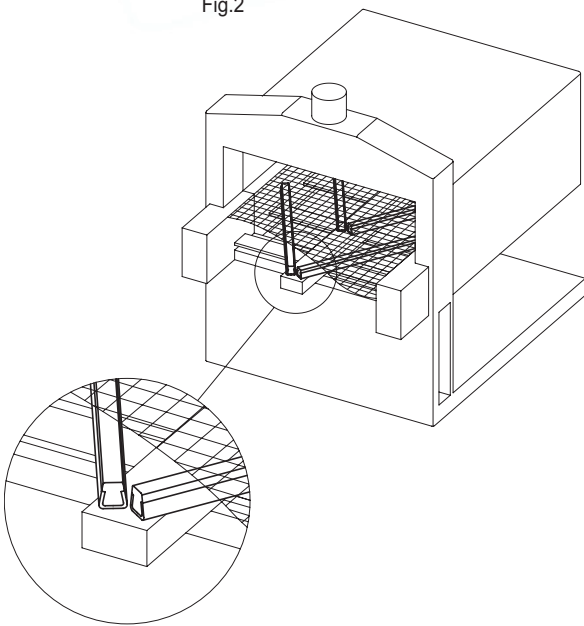


Fig.2



Codice	Descrizione	L	⚖
419206	GLP-HT-12-1500	1500	1475
419207	GLP-HT-12-3000	3000	2880