

PROFILATO

Alluminio anodizzato, colore naturale, finitura mat.

SUPPORTO PERNI

Tecnopolimero a base acetica (POM), colore bianco.

PERNI

Acciaio INOX AISI 304.

RULLINI

Tecnopolimero a base polietilenica (PE), colore grigio.

ESECUZIONI STANDARD

- GLA-1-RS: con rullini sagomati, zona di contatto sferica.
- GLA-1-RC: con rullini cilindrici.
- GLA-1-RT: con rullini sagomati, zona di contatto cilindrica.

CARATTERISTICHE E APPLICAZIONI

Le guide laterali GLA-1 sono delle strutture autoportanti, che servono a guidare lateralmente sui nastri trasportatori prodotti di ingombro verticale contenuto (Fig. 1).

A seconda del tipo di prodotto da trasportare, si consiglia l'impiego di:

- GLA-1-RS: per la guida di prodotti in lattina o in contenitori plastici;
- GLA-1-RC: per la guida di prodotti in cartone, per una maggiore scorrevolezza;
- GLA-1-RT: per la guida di prodotti in vetro, poiché in caso di rotture accidentali ne facilitano l'espulsione dei detriti.

Vengono fornite assemblate in barre da 1440 o 3000 mm di lunghezza.

ESECUZIONI SPECIALI A RICHIESTA

- Guide laterali con rullini in diverse colorazioni.
- Guide laterali con perni in tecnopolimero a base acetica (POM).

ACCESSORI A RICHIESTA

- BDG: barretta di giunzione guide in acciaio zincato.
- TGL: terminale di chiusura guide.
- PGL-1: pattino per guida laterale.
- MPG-P: perno di fissaggio.
- MPG-V: vite con testa a martello in acciaio zincato.

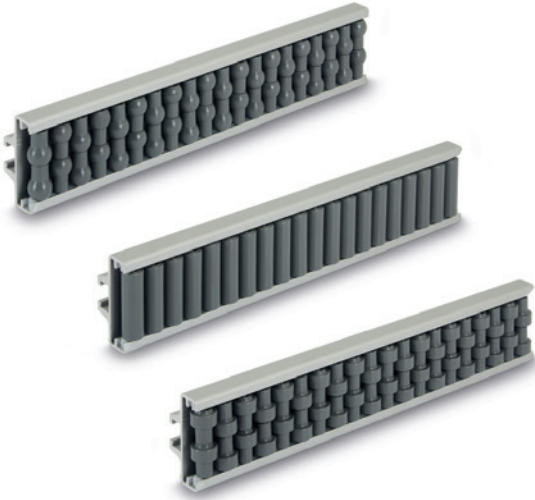
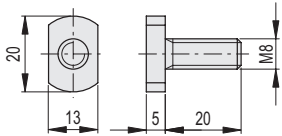
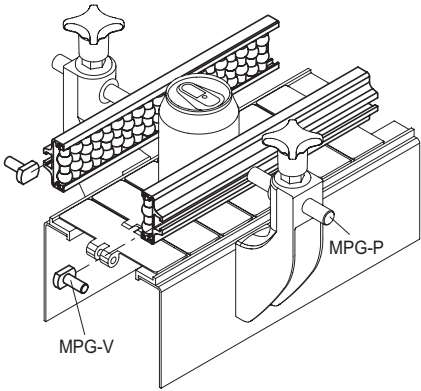


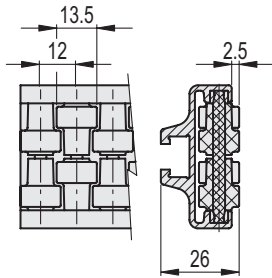
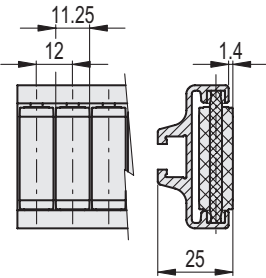
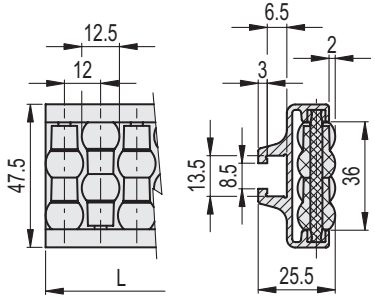
Fig.1



GLA-1-RS

GLA-1-RC

GLA-1-RT



GLA-1-RS

Codice	Descrizione	L	Δ
419104	GLA-1-RS-48-1440	1440	1630
419101	GLA-1-RS-48-3000	3000	3400

GLA-1-RC

Codice	Descrizione	L	Δ
419105	GLA-1-RC-48-1440	1440	1630
419102	GLA-1-RC-48-3000	3000	3400

GLA-1-RT

Codice	Descrizione	L	Δ
419106	GLA-1-RT-48-1440	1440	1630
419103	GLA-1-RT-48-3000	3000	3400

