

MATERIALE

Tecnopolimero speciale a base poliammidica (PA) rinforzato fibra vetro.

ESECUZIONI STANDARD

Foro filettato.

- **FJT+PC:** con perno a clip.
- **FJT+S:** con perno e anello seeger.

CARATTERISTICHE E APPLICAZIONI

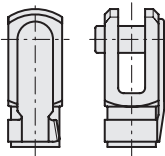
Le forcelle FJT. sono particolarmente indicate per azionamenti vari, per esempio di cilindri pneumatici, anche in presenza di acqua o umidità. Caratteristiche delle forcelle in tecnopolimero:

- materiale esente da corrosione anche in presenza di umidità e agenti chimici;
- elevata resistenza alla nebbia salina;
- ottima resistenza meccanica ai carichi applicati;
- leggerezza coniugata ad una elevata rigidità;
- resistenti a continui cicli di lavaggio con solventi e detergenti, sono quindi indicati per applicazioni, ad esempio, nei settori alimentari e farmaceutici;
- ottime capacità ammortizzanti;
- minimizzazione del rumore.

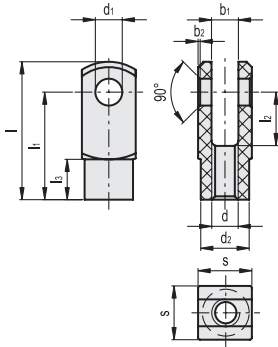
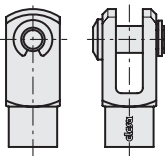
Test di resistenza	Carico statico max. a trazione		Carico trasversale max.	
	breve durata [N]	continuo [N]	breve durata [N]	continuo [N]
FJT-M6	1300	650	300	150
FJT-M8	2100	1050	650	325
FJT-M10	3000	1500	800	400
FJT-M10x1.25	3000	1500	800	400
FJT-M12	3500	1750	900	450
FJT-M12x1.25	3500	1750	900	450
FJT-M14	6100	3050	1000	500

I valori di resistenza sono il risultato di test di laboratorio eseguiti a temperatura ambiente (23°C).

FJT+PC



FJT+S



FJT-PC

Codice	Descrizione	d6H	d1	d2	l	l1	l2	l3	b1	b2	s	⚖
470201	FJT-M6+PC	M6	6	10	31	24	12	9	6	0.5	12	4
470211	FJT-M8+PC	M8	8	14	42	32	16	12	8	0.5	16	9
470221	FJT-M10+PC	M10	10	18	52	40	20	15	10	0.5	20	16
470222	FJT-M10x1.25+PC	M10x1.25	10	18	52	40	20	15	10	0.5	20	16
470231	FJT-M12+PC	M12	12	20	62	48	24	18	12	0.5	24	28
470232	FJT-M12x1.25+PC	M12x1.25	12	20	62	48	24	18	12	0.5	24	28
470241	FJT-M14+PC	M14	14	24	72	56	28	22.5	14	0.5	27	42

FJT-S

Code	Descrizione	d6H	d1	d2	l	l1	l2	l3	b1	b2	s	⚖
470301	FJT-M6+S	M6	6	10	31	24	12	9	6	0.5	12	3
470311	FJT-M8+S	M8	8	14	42	32	16	12	8	0.5	16	8
470321	FJT-M10+S	M10	10	18	52	40	20	15	10	0.5	20	15
470322	FJT-M10x1.25+S	M10x1.25	10	18	52	40	20	15	10	0.5	20	15
470331	FJT-M12+S	M12	12	20	62	48	24	18	12	0.5	24	25
470332	FJT-M12x1.25+S	M12x1.25	12	20	62	48	24	18	12	0.5	24	25
470341	FJT-M14+S	M14	14	24	72	56	28	22.5	14	0.5	27	41