

- 1
- 2
- 3
- 4
- 5
- 6
- 7
- 8
- 9
- 10
- 11
- 12
- 13
- 14
- 15
- 16
- 17
- 18

MATERIALE

Tecnopolimero a base acetale (POM), colore arancio.

CARATTERISTICHE

Indicati quando si vuole dotare un sistema per la lubrificazione di due differenti flussi in uscita, mantenendone uno solo in ingresso.

Montaggio da realizzare tramite accoppiamento a scatto (Fig.1) con tubi modulari FHT (vedi pag. -).

Vedi Sistemi modulari per la lubrificazione (a pag. -).

COMPATIBILITÀ CHIMICA

Materiale resistente a detergenti, lubrificanti e olii, evitare il contatto con acidi e basi forti.

Per l'uso di fluidi diversi da quelli elencati interpellare il servizio tecnico di Eles.

Si consiglia in ogni caso di verificare l'idoneità del prodotto nelle condizioni reali di funzionamento.

ESECUZIONE SPECIALE A RICHIESTA

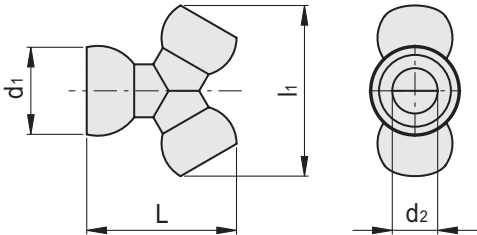
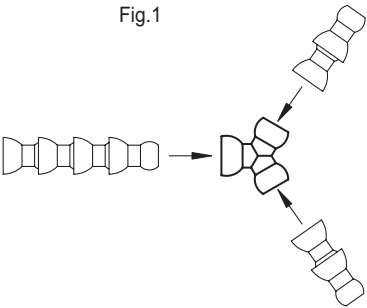
Raccordi in materie prime idonee al contatto con alimenti (FDA CFR.21 e EU 10/2011).

ACCESSORI A RICHIESTA

Pinze per il montaggio dei componenti.



Fig.1



Codice	Descrizione	L	d1	d2	l1	Per sistema modulare	⚖
471031	FHF.1/4	32.5	16	7	33	1/4	4
471036	FHF.1/2	43.5	26	14	49.5	1/2	10