

EVH. | Maniglie tubolari

Sezione ovale, tecnopolimero e alluminio



SUPPORTI LATERALI

Tecnopolimero a base poliammidica (PA) rinforzato fibra vetro, colore grigio-nero, finitura mat.



CALOTTE DI CHIUSURA

ECA.V: tecnopolimero a base poliammidica (PA) nei colori Elecolors, finitura lucida, montate a pressione. Compresse nella fornitura, rimovibili con un cacciavite.



Disponibili anche come accessorio venduto separatamente (vedi tabella).



ESECUZIONI STANDARD

Fori passanti per viti a testa cilindrica con cava esagonale, viti a testa esagonale o dadi dal commercio.



- **EVH-EP**: tubo in alluminio, rivestimento resina epossidica, colore grafite metallizzato, finitura mat. Alta resistenza a usura, graffi ed agenti chimici. Evitare il contatto prolungato con acqua bollente o vapore acqueo.



- **EVH-AN**: tubo in alluminio anodizzato, colore naturale.



Coppia di serraggio consigliata:



- montaggio posteriore con fori lisci: 8 [Nm]



- montaggio frontale con fori lisci o filettati: 15 [Nm].



ERGONOMIA E DESIGN



Le dimensioni del tubo consentono una presa molto confortevole e al tempo stesso efficace.



DATI TECNICI



Resistenza all'applicazione di un carico a trazione: i valori F2 riportati in tabella sono stati rilevati durante prove a rottura, mediante apposito apparecchio dinamometrico, nelle condizioni di prova raffigurate e a temperatura ambiente.



ESECUZIONI SPECIALI A RICHIESTA



Lunghezze diverse.



ACCESSORI A RICHIESTA



ECA.V: calotte di chiusura in tecnopolimero a base poliammidica (PA) nei colori Elecolors, finitura lucida, da montare a pressione (vedi tabella).



C1 RAL7021 C2 RAL2004 C3 RAL7035 C4 RAL1021 C5 RAL5024 C6 RAL3000 C17 RAL6017

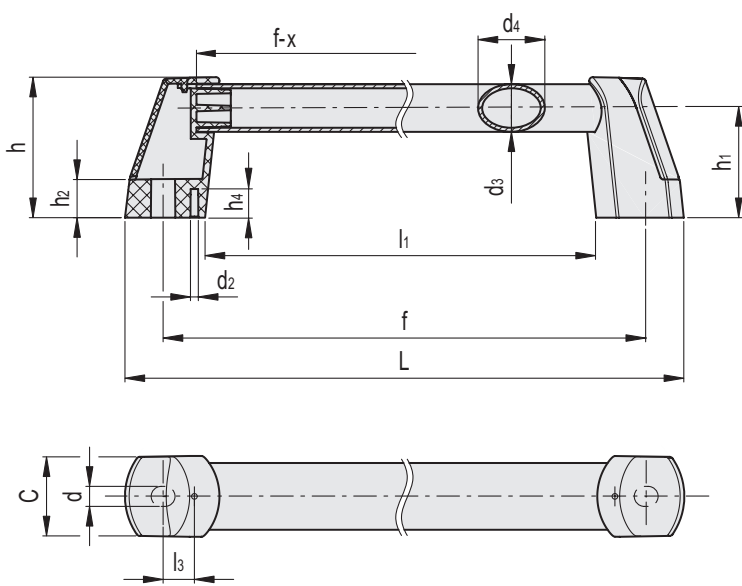
ECA.V

Codice	Descrizione	Calotta per
29873-*	ECA.V-*	EVH.

* Completare con l'indice del colore (C1, ..., C17).

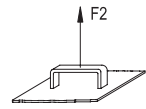


ERGOSTYLE® ELESA Original design



* Completare con l'indice del colore es.: 262301-C2 EVH.300-EP-C2

- C1**
RAL7021
- C2**
RAL2004
- C3**
RAL7035
- C4**
RAL1021
- C5**
RAL5024
- C6**
RAL3000
- C17**
RAL6017



EVH-EP

Codice	Descrizione	d2	d3	f±1	L	d	d4	h	h1	h2	h4	l1	l3	C	x	F2* [N]	F2# [N]	⚖
262301-*	EVH.300-EP-*	4	25	300	340	10.5	35	74	57.5	20	15	256	16.4	42.5	35	3200	4200	310
262311-*	EVH.350-EP-*	4	25	350	390	10.5	35	74	57.5	20	15	306	16.4	42.5	35	3000	3500	335
262321-*	EVH.400-EP-*	4	25	400	440	10.5	35	74	57.5	20	15	356	16.4	42.5	35	2700	3100	360
262331-*	EVH.500-EP-*	4	25	500	540	10.5	35	74	57.5	20	15	456	16.4	42.5	35	2100	2400	410
262341-*	EVH.600-EP-*	4	25	600	640	10.5	35	74	57.5	20	15	556	16.4	42.5	35	1300	1900	460
262351-*	EVH.700-EP-*	4	25	700	740	10.5	35	74	57.5	20	15	656	16.4	42.5	35	1200	1600	510

EVH-AN

Codice	Descrizione	d2	d3	f±1	L	d	d4	h	h1	h2	h4	l1	l3	C	x	F2* [N]	F2# [N]	⚖
262303-*	EVH.300-AN-*	4	25	300	340	10.5	35	74	57.5	20	15	256	16.4	42.5	35	3200	4200	310
262313-*	EVH.350-AN-*	4	25	350	390	10.5	35	74	57.5	20	15	306	16.4	42.5	35	3000	3500	335
262323-*	EVH.400-AN-*	4	25	400	440	10.5	35	74	57.5	20	15	356	16.4	42.5	35	2700	3100	360
262333-*	EVH.500-AN-*	4	25	500	540	10.5	35	74	57.5	20	15	456	16.4	42.5	35	2100	2400	410
262343-*	EVH.600-AN-*	4	25	600	640	10.5	35	74	57.5	20	15	556	16.4	42.5	35	1300	1900	460
262353-*	EVH.700-AN-*	4	25	700	740	10.5	35	74	57.5	20	15	656	16.4	42.5	35	1200	1600	510

* Carico massimo di esercizio
Carico di rottura