



1

ESECUZIONI STANDARD

- **DVC.1:** prigionieri filettati e piastra base in acciaio zincato lucido, corpo antivibrante in gomma naturale NR, colore nero, durezza 40, 55, 70 Shore A ± 5 .
- **DVC.1-SST:** prigionieri filettati e piastra base in acciaio INOX AISI 304, corpo antivibrante in gomma naturale NR, colore nero, durezza 55 Shore A ± 5 .



2



3



4

CARATTERISTICHE E APPLICAZIONI

Gli antivibranti sono stati progettati per smorzare le vibrazioni, gli urti o il rumore generati da parti in movimento o masse vibranti non bilanciate di macchine operatrici.

A differenza degli antivibranti DVA, sotto pressione questi articoli permettono spostamenti più laterali senza uscire dal piano verticale dell'inserito metallico.

Com'è noto le vibrazioni possono provocare:

- cattivo funzionamento e riduzione della vita utile della macchina stessa e/o di quelle vicine;
- danni alla salute dell'uomo;
- rumore.

Diagrammi di carico per ogni singolo codice disponibili a richiesta.

Vedi Dati tecnici e criteri per la scelta (a pag).



5



6



7



8



9



10

ESECUZIONI SPECIALI A RICHIESTA

Gomma naturale NR, durezza 40, 70 Shore A ± 5 per le esecuzioni con piastra base in acciaio inox AISI 304.



11



12



13



14



15



16



17

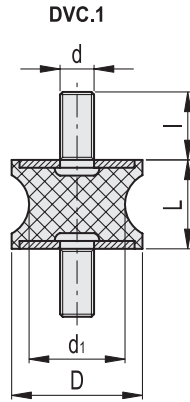


18





Elementi antivibranti

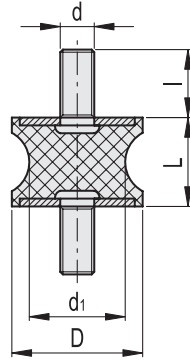


DVC.1 - 10 - 4.5 - 8 - M4 - 10 - 55
 D d1 L d I Shore A

Descrizione	D	L	d	d1	I	h	△	Durezza 40 Shore A				Durezza 55 Shore A				Durezza 70 Shore A			
								Codice	Carico max. [N]	Deflessione max. [mm]	Rigidezza [N/mm]	Codice	Carico max. [N]	Deflessione max. [mm]	Rigidezza [N/mm]	Codice	Carico max. [N]	Deflessione max. [mm]	Rigidezza [N/mm]
DVC.2-10-8-10-M4-10-*	10	10	M4	8	10	4	3	433901	47	2.5	19	433751	88	2.5	35	434051	124	2.5	50
DVC.2-15-8,5-15-M4-10-*	15	15	M4	8,5	10	4	5	433911	81	3.75	22	433761	132	3.75	35	434061	180	3.75	48
DVC.2-15-12-15-M4-10-*	15	15	M4	12	10	4	6	433916	132	3.75	35	433766	142	3.75	38	434066	191	3.75	51
DVC.2-20-14-15-M6-18-*	20	15	M6	14	18	6	14	433923	278	3.75	74	433773	360	3.75	96	434073	429	3.75	114
DVC.2-20-14-19-M6-18-*	20	19	M6	14	18	6	16	433925	255	4.75	54	433775	314	4.75	66	434075	398	4.75	84
DVC.2-20-14-20-M6-18-*	20	20	M6	14	18	6	17	433927	252	5	50	433777	305	5	61	434077	396	5	79
DVC.2-21-16-22-M6-18-*	21	22	M6	16	18	6	18	433931	260	5.5	47	433781	340	5.5	62	434081	399	5.5	73
DVC.2-20-12-30-M6-18-*	20	30	M6	12	18	6	22	433921	174	7.5	23	433771	267	7.5	36	434071	299	7.5	40
DVC.2-20-14-30-M6-18-*	20	30	M6	14	18	6	25	433929	173	7.5	23	433779	255	7.5	34	434079	380	7.5	51
DVC.2-25-18-20-M6-18-*	25	20	M6	18	18	6	36	433941	593	5	119	433791	631	5	126	434091	1038	5	208
DVC.2-25-20-20-M6-18-*	25	20	M6	20	18	6	39	433946	695	5	139	433796	1119	5	224	434096	1713	5	343
DVC.2-30-22-20-M8-20-*	30	20	M8	22	20	8	44	433956	655	5	131	433806	863	5	173	434106	1272	5	254
DVC.2-30-18-25-M8-20-*	30	25	M8	18	20	8	49	433951	572	6.25	92	433801	881	6.25	141	434101	1762	6.25	282
DVC.2-35-31-15-M8-20-*	35	15	M8	31	20	8	46	433966	785	3.75	209	433816	1310	3.75	349	434116	2453	3.75	654
DVC.2-35-25-34-M8-20-*	35	34	M8	25	20	8	60	433961	1355	8.5	159	433811	1975	8.5	232	434111	3050	8.5	359
DVC.2-40-30-25-M8-23-*	40	25	M8	30	23	8	73	433975	2392	6.25	383	433825	3188	6.25	510	434125	4432	6.25	709
DVC.2-40-20-30-M8-23-*	40	30	M8	25	23	8	76	433973	1229	7.5	164	433823	2127	7.5	284	434123	2947	7.5	393
DVC.2-40-33-30-M8-23-*	40	30	M8	33	23	8	80	433979	861	7.5	115	433829	1178	7.5	157	434129	2191	7.5	292
DVC.2-40-20-48-M8-23-*	40	48	M8	20	23	8	86	433971	657	12	55	433821	931	12	78	434121	1482	12	124
DVC.2-40-32-50-M8-23-*	40	50	M8	32	23	8	94	433977	684	12.5	55	433827	1043	12.5	83	434127	1733	12.5	139
DVC.2-50-42-30-M10-28-*	50	30	M10	42	28	10	112	433981	1420	7.5	189	433831	1975	7.5	263	434131	2945	7.5	393
DVC.2-55-44-45-M10-28-*	55	45	M10	44	28	10	162	433986	1012	11.25	90	433836	1320	11.25	117	434136	2013	11.25	179
DVC.2-57-25-45-M10-28-*	57	45	M10	25	28	10	155	433991	1007	11.25	90	433841	1313	11.25	117	434141	1765	11.25	157
DVC.2-60-49-60-M10-28-*	60	60	M10	49	28	10	245	433996	1430	15	95	433846	2560	15	171	434146	4428	15	295
DVC.2-70-45-53-M12-37-*	70	53	M12	45	37	12	321	434001	1993	13.25	150	433851	2219	13.25	167	434151	2473	13.25	187
DVC.2-72-64-33,5-M12-37-*	72	33,5	M12	64	37	12	385	434006	3530	8.38	421	433856	3364	8.38	401	434156	7740	8.38	924
DVC.2-75-60-40-M12-37-*	75	40	M12	60	37	12	450	434011	2605	10	261	433861	3922	10	392	434161	7005	10	701
DVC.2-95-80-75-M16-41-*	95	75	M16	80	41	16	740	434016	7438	18.75	397	433866	1036	18.75	55	434166	13990	18.75	746



DVC.1-SST



DVC.1 - 10 - 4.5 - 8 - SST - M4 - 10 - 55
 D d1 L Stainless steel d l Shore A



Descrizione	D	L	d	d1	l	Codice	Durezza 40 Shore A			Durezza 55 Shore A			Durezza 70 Shore A			
							Carico max. [N]	Deflessione max. [mm]	Rigidezza [N/mm]	Codice	Carico max. [N]	Deflessione max. [mm]	Rigidezza [N/mm]	Codice	Carico max. [N]	Deflessione max. [mm]
DVC.1-10-4,5-8-SST-M4-10-55	10	8	M4	4,5	10	5	43	2	22	433601	80	2	40	105	2	53
DVC.1-10-8-10-SST-M4-10-55	10	10	M4	8	10	8	37	2.5	15	433606	69	2.5	28	98	2.5	39
DVC.1-15-8,5-15-SST-M4-10-55	15	15	M4	8,5	10	12	113	3.75	30	433611	154	3.75	41	207	3.75	55
DVC.1-15-12-15-SST-M4-10-55	15	15	M4	12	10	14	121	3.75	32	433616	163	3.75	43	221	3.75	59
DVC.1-20-14-15-SST-M6-18-55	20	15	M6	14	18	18	211	3.75	56	433631	273	3.75	73	325	3.75	87
DVC.1-20-14-19-SST-M6-18-55	20	19	M6	14	18	25	193	4.75	41	433633	238	4.75	50	302	4.75	64
DVC.1-20-14-20-SST-M6-18-55	20	20	M6	14	18	26	191	5	38	433635	231	5	46	300	5	60
DVC.1-21-16-22-SST-M6-18-55	21	22	M6	16	18	28	205	5.5	37	433641	268	5.5	49	315	5.5	57
DVC.1-20-12-30-SST-M6-18-55	20	30	M6	12	18	30	126	7.5	17	433621	194	7.5	26	217	7.5	29
DVC.1-20-14-30-SST-M6-18-55	20	30	M6	14	18	32	475	7.5	63	433637	202	7.5	27	301	7.5	40
DVC.1-25-18-20-SST-M6-18-55	25	20	M6	18	18	31	539	5	108	433651	887	5	177	1332	5	266
DVC.1-25-20-20-SST-M6-18-55	25	20	M6	20	18	33	560	5	112	433656	902	5	180	1380	5	276
DVC.1-30-22-20-SST-M8-20-55	30	20	M8	22	20	45	738	5	148	433666	1087	5	217	2005	5	401
DVC.1-30-18-25-SST-M8-20-55	30	25	M8	18	20	50	436	6.25	70	433661	671	6.25	107	1342	6.25	215
DVC.1-35-31-15-SST-M8-20-55	35	15	M8	31	20	46	1120	3.75	299	433676	2097	3.75	559	3215	3.75	857
DVC.1-35-25-34-SST-M8-20-55	35	34	M8	25	20	56	1073	8.5	126	433671	1564	8.5	184	2415	8.5	284
DVC.1-40-30-25-SST-M8-23-55	40	25	M8	30	23	58	1823	6.25	292	433685	2430	6.25	389	3378	6.25	540
DVC.1-40-25-30-SST-M8-23-55	40	30	M8	25	23	64	937	7.5	125	433683	1621	7.5	216	2246	7.5	299
DVC.1-40-33-30-SST-M8-23-55	40	30	M8	33	23	68	1007	7.5	134	433689	1873	7.5	250	2423	7.5	323
DVC.1-40-20-48-SST-M8-23-55	40	48	M8	20	23	76	498	12	42	433681	705	12	59	1123	12	94
DVC.1-40-32-50-SST-M8-23-55	40	50	M8	32	23	82	521	12.5	42	433687	795	12.5	64	1321	12.5	106
DVC.1-50-46-15-SST-M10-28-55	50	15	M10	46	28	94	1027	3.75	274	433696	2430	3.75	648	3385	3.75	903
DVC.1-50-42-30-SST-M10-28-55	50	30	M10	42	28	184	1095	7.5	146	433691	1523	7.5	203	2271	7.5	303
DVC.1-55-44-45-SST-M10-28-55	55	45	M10	44	28	233	911	11.25	81	433693	1328	11.25	118	1974	11.25	175
DVC.1-57-25-45-SST-M10-28-55	57	45	M10	25	28	242	902	11.25	80	433701	1222	11.25	109	1765	11.25	157
DVC.1-60-49-60-SST-M10-28-55	60	60	M10	49	28	264	2188	15	146	433706	3785	15	252	4325	15	288
DVC.1-70-45-53-SST-M12-37-55	70	53	M12	45	37	280	1897	13.25	143	433711	2114	13.25	160	3228	13.25	244
DVC.1-72-64-33,5-SST-M12-37-55	72	33,5	M12	64	37	297	2875	8.38	343	433716	4170	8.38	498	7315	8.38	873
DVC.1-75-60-40-SST-M12-37-55	75	40	M12	60	37	380	2409	10	241	433721	3610	10	361	6988	10	699
DVC.1-95-80-75-SST-M16-41-55	95	75	M16	80	41	1090	7584	18.75	404	433726	10865	18.75	579	13263	18.75	707

Elementi antivibranti