

- 1
- 2
- 3
- 4
- 5
- 6
- 7
- 8
- 9
- 10
- 11
- 12
- 13
- 14
- 15
- 16
- 17
- 18
- 19

MATERIALE

Tecnopolimero a base polipropilenica (PP), alta resistenza UV, colore nero RAL 9005.

ESECUZIONI STANDARD

Fori di fissaggio per viti a testa cilindrica o a testa esagonale.

- DCE-S-1: con un foro.
- DCE-S-2-3-4-5-6-7: con due fori.

TEMPERATURA DI ESERCIZIO

da -30 °C a +90 °C.

CARATTERISTICHE E APPLICAZIONI

Il collare della serie standard secondo la norma DIN 3015-1 permette il bloccaggio di tubi rigidi o cavi flessibili in maniera sicura riducendo le vibrazioni e i rumori.

In particolare la norma definisce un gruppo di riferimento specifico a seconda delle dimensioni di ingombro dei corpi collari.

In tabella si riportano le corrispondenze tra il gruppo DIN 3015-1 e il corrispettivo gruppo DCE-S.

La particolare zigrinatura interna dei due semi collari permette di ottenere un elevato grip tra il collare e il tubo garantendo così una elevata stabilità.

Vengono impiegati sia nell'oleodinamica industriale come sistema di fissaggio per la realizzazione di tubazioni rigide (liquidi o gas) che nell'oleodinamica mobile (macchine movimento terra, veicoli agricoli) per la realizzazione degli impianti idraulici o pneumatici con tubi flessibili o cavi.

Trovano impiego anche nel settore ferroviario e navale.

Dati tecnici collari.

ESECUZIONI A RICHIESTA

- Collari per tubi con diversi diametri.
- Diversi materiali e colori.

ACCESSORI

Per la realizzazione del kit di montaggio DCK-S.

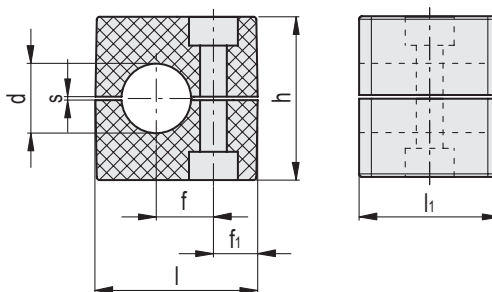
- DCE-PU: piastre superiori.
- DCE-PL: piastre inferiori a saldare.
- DCE-SRC: viti a testa cilindrica.
- DCE-SRE: viti a testa esagonale.
- DCE-WA: rondelle piane.
- DCE-GU: guide di montaggio.
- DCE-NTG: dadi per guide di montaggio.



Corrispondenze tra il gruppo DIN 3015-1 e il gruppo DCE-S

Gruppo DIN 3015-1	0	1	2	3	4	5	6
Gruppo DCE-S	1	2	3	4	5	6	7

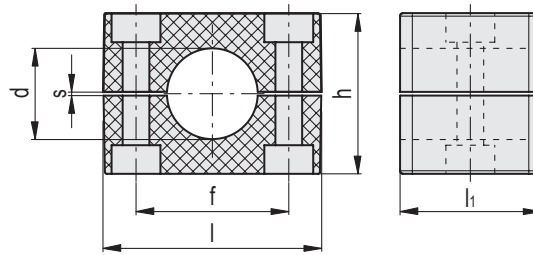
DCE-S-1



DCE-S-1

Codice	Descrizione	Gruppo	d	d Tubo [GAS]	f	f1	l	l1	h	s	Fissaggio con viti Metriche	Fissaggio con viti UNC	⚖
570001-C9	DCE-S-1-6-PP-C9	1	6	-	10	9.5	28	30	27	0.6	M 6	1/4-20	7
570003-C9	DCE-S-1-8-PP-C9	1	8	5/16	10	9.5	28	30	27	0.6	M 6	1/4-20	7
570005-C9	DCE-S-1-10-PP-C9	1	10	-	10	9.5	28	30	27	0.6	M 6	1/4-20	6
570007-C9	DCE-S-1-12-PP-C9	1	12	-	10	9.5	28	30	27	0.6	M 6	1/4-20	6

DCE-S-2-3-4-5-6-7



DCE-S-2-3-4-5-6-7

Codice	Descrizione	Gruppo	d	d Tubo [GAS]	f	l	l1	h	s	Fissaggio con viti Metriche	Fissaggio con viti UNC	⚖
570011-C9	DCE-S-2-6-PP-C9	2	6	-	20	37	30	27	0.6	M 6	1/4-20	9
570013-C9	DCE-S-2-6.4-PP-C9	2	6.4	1/4	20	37	30	27	0.6	M 6	1/4-20	9
570015-C9	DCE-S-2-8-PP-C9	2	8	5/16	20	37	30	27	0.6	M 6	1/4-20	9
570017-C9	DCE-S-2-9.5-PP-C9	2	9.5	3/8	20	37	30	27	0.6	M 6	1/4-20	8
570019-C9	DCE-S-2-10-PP-C9	2	10	-	20	37	30	27	0.6	M 6	1/4-20	8
570021-C9	DCE-S-2-12-PP-C9	2	12	-	20	37	30	27	0.6	M 6	1/4-20	8
570023-C9	DCE-S-2-12.7-PP-C9	2	12.7	1/2	20	37	30	27	0.6	M 6	1/4-20	8
570026-C9	DCE-S-3-12.7-PP-C9	3	12.7	1/2	26	42	30	33	0.8	M 6	1/4-20	13
570027-C9	DCE-S-3-14-PP-C9	3	14	-	26	42	30	33	0.8	M 6	1/4-20	11
570028-C9	DCE-S-3-15-PP-C9	3	15	-	26	42	30	33	0.8	M 6	1/4-20	11
570029-C9	DCE-S-3-16-PP-C9	3	16	5/8	26	42	30	33	0.8	M 6	1/4-20	10
570030-C9	DCE-S-3-17.2-PP-C9	3	17.2	-	26	42	30	33	0.8	M 6	1/4-20	10
570031-C9	DCE-S-3-18-PP-C9	3	18	-	26	42	30	33	0.8	M 6	1/4-20	10
570041-C9	DCE-S-4-19-PP-C9	4	19	3/4	33	50	30	36	0.8	M 6	1/4-20	15
570043-C9	DCE-S-4-20-PP-C9	4	20	-	33	50	30	36	0.8	M 6	1/4-20	15
570045-C9	DCE-S-4-21.3-PP-C9	4	21.3	-	33	50	30	36	0.8	M 6	1/4-20	14
570047-C9	DCE-S-4-22-PP-C9	4	22	7/8	33	50	30	36	0.8	M 6	1/4-20	14
570049-C9	DCE-S-4-25-PP-C9	4	25	-	33	50	30	36	0.8	M 6	1/4-20	13
570051-C9	DCE-S-4-25.4-PP-C9	4	25.4	1	33	50	30	36	0.8	M 6	1/4-20	12
570061-C9	DCE-S-5-26.9-PP-C9	5	26.9	-	40	57	30	42	1	M 6	1/4-20	17
570063-C9	DCE-S-5-28-PP-C9	5	28	-	40	57	30	42	1	M 6	1/4-20	16
570065-C9	DCE-S-5-30-PP-C9	5	30	-	40	57	30	42	1	M 6	1/4-20	15
570067-C9	DCE-S-5-32-PP-C9	5	32	1 1/4	40	57	30	42	1	M 6	1/4-20	15
570071-C9	DCE-S-6-32-PP-C9	6	32	1 1/4	52	71	30	58	1.4	M 6	1/4-20	32
570073-C9	DCE-S-6-33.7-PP-C9	6	33.7	-	52	71	30	58	1.4	M 6	1/4-20	31
570075-C9	DCE-S-6-35-PP-C9	6	35	-	52	71	30	58	1.4	M 6	1/4-20	29
570077-C9	DCE-S-6-38-PP-C9	6	38	1 1/2	52	71	30	58	1.4	M 6	1/4-20	27
570079-C9	DCE-S-6-40-PP-C9	6	40	-	52	71	30	58	1.4	M 6	1/4-20	25
570081-C9	DCE-S-6-42.4-PP-C9	6	42.4	-	52	71	30	58	1.4	M 6	1/4-20	25
570083-C9	DCE-S-6-45-PP-C9	6	45	-	52	71	30	58	1.4	M 6	1/4-20	22
570091-C9	DCE-S-7-48.3-PP-C9	7	48.3	-	66	86	30	66	1.4	M 6	1/4-20	37
570093-C9	DCE-S-7-50-PP-C9	7	50	-	66	86	30	66	1.4	M 6	1/4-20	34
570095-C9	DCE-S-7-50.8-PP-C9	7	50.8	2	66	86	30	66	1.4	M 6	1/4-20	33
570097-C9	DCE-S-7-54-PP-C9	7	54	-	66	86	30	66	1.4	M 6	1/4-20	31