

- 1
- 2
- 3
- 4
- 5
- 6
- 7
- 8
- 9
- 10
- 11
- 12
- 13
- 14
- 15
- 16
- 17
- 18
- 19
- 20

MATERIALE

Tecnopolimero a base polipropilenica (PP), alta resistenza UV, colore nero RAL 9005.

ESECUZIONE STANDARD

Un foro di fissaggio per vite a testa esagonale.

TEMPERATURA DI ESERCIZIO

da -30 °C a +90 °C.

CARATTERISTICHE E APPLICAZIONI

Il collare della serie doppia secondo la norma DIN 3015-3 permette il bloccaggio in parallelo di due tubi rigidi o cavi flessibili in maniera sicura riducendo le vibrazioni e i rumori.

In particolare la norma definisce un gruppo di riferimento specifico a seconda delle dimensioni di ingombro dei corpi collari.

In tabella si riportano le corrispondenze tra il gruppo DIN 3015-3 e il corrispettivo gruppo DCE-D.

La particolare zigrinatura interna dei due semi collari permette di ottenere un elevato grip tra il collare e il tubo garantendo così un'elevata stabilità.

Vengono impiegati nell'oleodinamica industriale come sistema di fissaggio per la realizzazione di tubazioni rigide (liquidi o gas).

Nell'oleodinamica mobile (macchine movimento terra, veicoli agricoli) per la realizzazione degli impianti idraulici o pneumatici con tubi flessibili o cavi.

Trovano impiego anche nel settore ferroviario e navale.

Dati tecnici collari.

ESECUZIONI A RICHIESTA

- Collari per tubi con diversi diametri.
- Diversi materiali e colori.

ACCESSORI

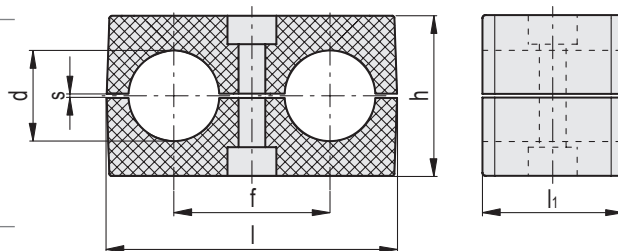
Per la realizzazione del kit di montaggio DCK-D.

- DCE-PU: piastre superiori.
- DCE-PL: piastre inferiori a saldare.
- DCE-SRE: viti a testa esagonale.
- DCE-WA: rondelle piane.
- DCE-GU: guide di montaggio.
- DCE-NTG: dadi per guide di montaggio.



Corrispondenze tra il gruppo DIN 3015-3 e il gruppo DCE-D

| | | | | | |
|-------------------|---|---|---|---|---|
| Gruppo DIN 3015-3 | 1 | 2 | 3 | 4 | 5 |
| Gruppo DCE-D | 1 | 2 | 3 | 4 | 5 |



| Codice | Descrizione | Gruppo | d | d Tubo [GAS] | f | l | l1 | h | s | Fissaggio con viti Metriche | Fissaggio con viti UNC | ⚖ |
|-----------|-------------------------|--------|------|--------------|----|-----|----|----|-----|-----------------------------|------------------------|----|
| 570381-C9 | DCE-D-1-6-6-PP-C9 | 1 | 6 | - | 20 | 36 | 30 | 27 | 0.6 | M 6 | 1/4-20 | 9 |
| 570383-C9 | DCE-D-1-6-4-6-4-PP-C9 | 1 | 6.4 | 1/4 | 20 | 36 | 30 | 27 | 0.6 | M 6 | 1/4-20 | 9 |
| 570385-C9 | DCE-D-1-8-8-PP-C9 | 1 | 8 | 5/16 | 20 | 36 | 30 | 27 | 0.6 | M 6 | 1/4-20 | 9 |
| 570387-C9 | DCE-D-1-9.5-9.5-PP-C9 | 1 | 9.5 | 3/8 | 20 | 36 | 30 | 27 | 0.6 | M 6 | 1/4-20 | 8 |
| 570389-C9 | DCE-D-1-10-10-PP-C9 | 1 | 10 | - | 20 | 36 | 30 | 27 | 0.6 | M 6 | 1/4-20 | 16 |
| 570391-C9 | DCE-D-1-12-12-PP-C9 | 1 | 12 | - | 20 | 36 | 30 | 27 | 0.6 | M 6 | 1/4-20 | 7 |
| 570393-C9 | DCE-D-1-12.7-12.7-PP-C9 | 1 | 12.7 | 1/2 | 20 | 36 | 30 | 27 | 0.8 | M 6 | 1/4-20 | 7 |
| 570401-C9 | DCE-D-2-12-12-PP-C9 | 2 | 12 | - | 29 | 53 | 30 | 27 | 0.8 | M 8 | 5/16-18 | 11 |
| 570403-C9 | DCE-D-2-12.7-12.7-PP-C9 | 2 | 12.7 | 1/2 | 29 | 53 | 30 | 27 | 0.8 | M 8 | 5/16-18 | 11 |
| 570405-C9 | DCE-D-2-13.5-13.5-PP-C9 | 2 | 13.5 | - | 29 | 53 | 30 | 27 | 0.8 | M 8 | 5/16-18 | 12 |
| 570407-C9 | DCE-D-2-14-14-PP-C9 | 2 | 14 | - | 29 | 53 | 30 | 27 | 0.8 | M 8 | 5/16-18 | 11 |
| 570409-C9 | DCE-D-2-15-15-PP-C9 | 2 | 15 | - | 29 | 53 | 30 | 27 | 0.8 | M 8 | 5/16-18 | 10 |
| 570411-C9 | DCE-D-2-16-16-PP-C9 | 2 | 16 | 5/8 | 29 | 53 | 30 | 27 | 0.8 | M 8 | 5/16-18 | 9 |
| 570413-C9 | DCE-D-2-17.2-17.2-PP-C9 | 2 | 17.2 | - | 29 | 53 | 30 | 27 | 0.8 | M 8 | 5/16-18 | 9 |
| 570415-C9 | DCE-D-2-18-18-PP-C9 | 2 | 18 | - | 29 | 53 | 30 | 27 | 0.8 | M 8 | 5/16-18 | 8 |
| 570421-C9 | DCE-D-3-19-19-PP-C9 | 3 | 19 | 3/4 | 36 | 67 | 30 | 37 | 1 | M 8 | 5/16-18 | 17 |
| 570423-C9 | DCE-D-3-20-20-PP-C9 | 3 | 20 | - | 36 | 67 | 30 | 37 | 1 | M 8 | 5/16-18 | 16 |
| 570425-C9 | DCE-D-3-21.3-21.3-PP-C9 | 3 | 21.3 | - | 36 | 67 | 30 | 37 | 1 | M 8 | 5/16-18 | 15 |
| 570427-C9 | DCE-D-3-22-22-PP-C9 | 3 | 22 | 7/8 | 36 | 67 | 30 | 37 | 1 | M 8 | 5/16-18 | 15 |
| 570429-C9 | DCE-D-3-23-23-PP-C9 | 3 | 23 | - | 36 | 67 | 30 | 37 | 1 | M 8 | 5/16-18 | 14 |
| 570431-C9 | DCE-D-3-24-24-PP-C9 | 3 | 24 | - | 36 | 67 | 30 | 37 | 1 | M 8 | 5/16-18 | 15 |
| 570433-C9 | DCE-D-3-25-25-PP-C9 | 3 | 25 | - | 36 | 67 | 30 | 37 | 1 | M 8 | 5/16-18 | 12 |
| 570435-C9 | DCE-D-3-25.4-25.4-PP-C9 | 3 | 25.4 | 1 | 36 | 67 | 30 | 37 | 1 | M 8 | 5/16-18 | 12 |
| 570441-C9 | DCE-D-4-26.9-26.9-PP-C9 | 4 | 26.9 | - | 45 | 81 | 30 | 42 | 1 | M 8 | 5/16-18 | 22 |
| 570443-C9 | DCE-D-4-28-28-PP-C9 | 4 | 28 | - | 45 | 81 | 30 | 42 | 1 | M 8 | 5/16-18 | 21 |
| 570445-C9 | DCE-D-4-30-30-PP-C9 | 4 | 30 | - | 45 | 81 | 30 | 42 | 1 | M 8 | 5/16-18 | 18 |
| 570451-C9 | DCE-D-5-32-32-PP-C9 | 5 | 32 | 1 1/4 | 56 | 106 | 30 | 53 | 1.2 | M 8 | 5/16-18 | 38 |
| 570453-C9 | DCE-D-5-33.7-33.7-PP-C9 | 5 | 33.7 | - | 56 | 106 | 30 | 53 | 1.2 | M 8 | 5/16-18 | 36 |
| 570455-C9 | DCE-D-5-35-35-PP-C9 | 5 | 35 | - | 56 | 106 | 30 | 53 | 1.2 | M 8 | 5/16-18 | 35 |
| 570457-C9 | DCE-D-5-38-38-PP-C9 | 5 | 38 | 1 1/2 | 56 | 106 | 30 | 53 | 1.2 | M 8 | 5/16-18 | 31 |
| 570459-C9 | DCE-D-5-42.4-42.4-PP-C9 | 5 | 42.4 | - | 56 | 106 | 30 | 53 | 1.2 | M 8 | 5/16-18 | 25 |

Accessori per oleodinamica