

MANIGLIA E STATORE

Tecnopolimero a base poliammidica (PA), rinforzato fibra vetro.

ROTORE

Lega di zinco cromata.

MOLLE

Acciaio INOX.

GHIERA

M22x1,5 in tecnopolimero.

LEVETTA DI CHIUSURA PIANA

Acciaio zincato, spessore 3 mm.

GUARNIZIONE DI TENUTA

Gomma NBR.

VITE AUTOFILETTANTE

Acciaio zincato.

DUE CHIAVI

Ottone nichelato, estraibili in due posizioni a 180°.

ROTAZIONE

90° senso orario (destra).

PROTEZIONE IP

Grado di protezione IP 65 come da tabella EN 60529 (vedi pag. A-19).

ESECUZIONI STANDARD

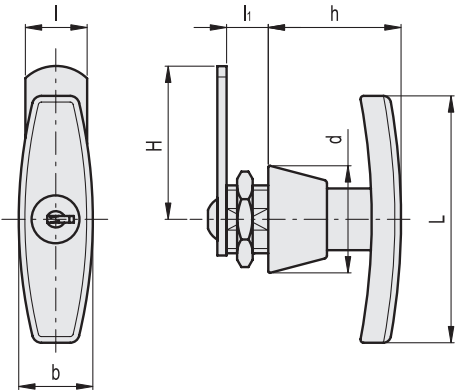
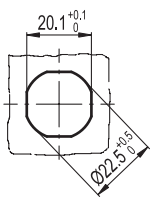
- **CSMT**: serratura a cifratura differenziata (400 combinazioni diverse): ogni serratura ha una coppia di chiavi con cifratura diversa.
- **CSMTU**: serratura a cifratura unica: tutte le serrature hanno la stessa cifratura e si operano con la stessa chiave.

ESECUZIONI SPECIALI A RICHIESTA

Levette di chiusura di dimensioni diverse.



Dima di foratura



Codice	Descrizione	H	L	d	l	l1	b	h	d	b	Δ
421521	CSMT.50	50	80	37	20	13.5	24	43	37	24	134
421523	CSMTU.50	50	80	37	20	13.5	24	43	37	24	127