

**SERRATURA**

A lamelle contrapposte con chiave a doppia traccia a profilo interno, non compresa nella fornitura. 9.791 combinazioni diverse.

**STATORE E ROTORE**

Lega di zinco cromatata con piastra in acciaio temprato antitrapanatura e mascherina frontale in acciaio INOX.

**GHIERA**

M19x1 in ottone.

**RONDELLE DENTATE**

Per statore in acciaio zincato, per vite in acciaio.

**LEVETTA DI CHIUSURA**

Acciaio zincato, spessore 2,5 mm.

**DADO**

Ottone.

**VITE**

Acciaio zincato (solo per CS-RPR.32-30 e CS-RPR.36-35).

**ROTAZIONE**

180°, con chiave estraibile in due posizioni.

**KIT CHIAVI (DA ORDINARE SEPARATAMENTE)**

Il kit chiavi KCR, non è compreso nella fornitura, è costituito da una chiave di programmazione in ottone e alcune chiavi di utilizzo in alpaca.

- **KCR-05**: 1 chiave di programmazione e 5 chiavi di utilizzo.

- **KCR-10**: 1 chiave di programmazione e 10 chiavi di utilizzo.

- **KCR-01**: 25 chiavi di utilizzo.

**ESECUZIONI SPECIALI E ACCESSORI**

- Levette di chiusura di dimensioni diverse.

- Kit di chiavi per programmazioni diverse.

**PROGRAMMAZIONE DELLA SERRATURA**

Le chiusure con serratura riprogrammabile CS-RPR vengono fornite nello stato non programmato con rotore posizionato in corrispondenza dell'indice inciso sulla superficie frontale dello statore.

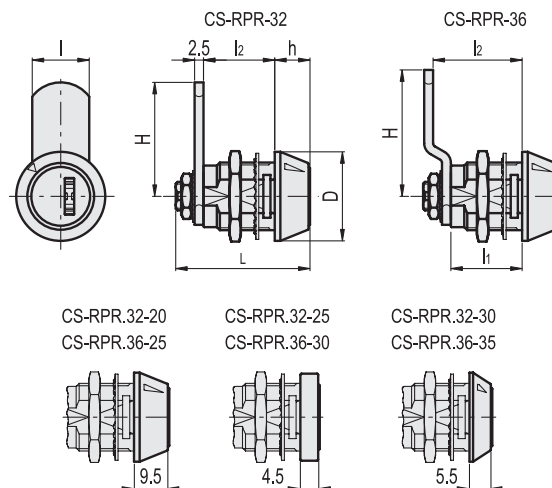
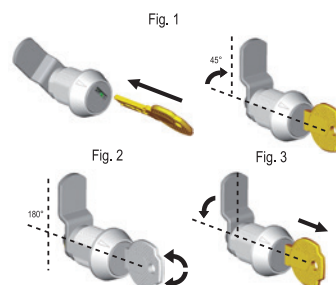
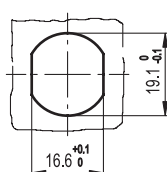
- Programmazione iniziale: inserire la chiave di programmazione in ottone e ruotare la serratura di 45° in senso orario (Fig.1). La serratura è ora programmata. Inserire la chiave di utilizzo in alpaca per utilizzare la serratura (Fig.2).

- Riprogrammazione della serratura: inserire la chiave in ottone utilizzata per la programmazione iniziale, ruotare la serratura di 45° in senso antiorario, fino a riportarla in posizione neutra (Fig.3). Togliere la chiave e inserire ora una nuova chiave di programmazione (nuovo kit) e ruotarla in senso orario di 45° (Fig.1).

A questo punto la serratura è stata riprogrammata con una nuova combinazione e dovranno essere utilizzate le chiavi in alpaca contenute nel kit con nuova chiave di programmazione (Fig.2).



Dima di foratura



Codice	Descrizione	D	H	L	l	l1	l2	h	⚖
421555	CS-RPR.32-20	25	32	37.5	16	20	20	9.5	65
421557	CS-RPR.32-25	22	32	37.5	16	25	25	4.5	70
421559	CS-RPR.32-30	25	32	40.5	16	30	30	5.5	85
421575	CS-RPR.36-25	25	35.5	37.5	16	20	25	9.5	70
421577	CS-RPR.36-30	22	35.5	37.5	16	25	30	4.5	75
421579	CS-RPR.36-35	25	35.5	40.5	16	30	35	5.5	90