



- 1
- 2
- 3
- 4
- 5
- 6
- 7
- 8
- 9
- 10
- 11
- 12
- 13**
- 14
- 15
- 16
- 17
- 18

**MATERIALE**

Alluminio anodizzato

**COLORE**

Naturale, finitura mat.

**PERNO DI ROTAZIONE**

Acciaio INOX AISI 304.

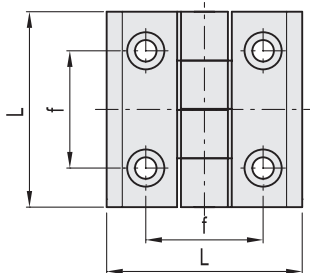
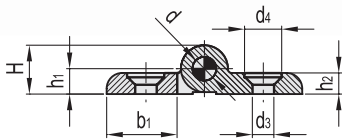
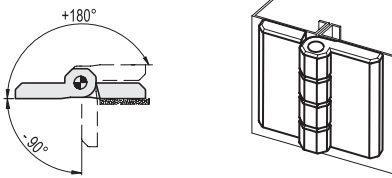
**ESECUZIONE STANDARD**

Fori passanti con sede per viti a testa svasata piana.

**ANGOLO DI ROTAZIONE (VALORE APPROSSIMATIVO)**

Max 270° (-90° e +180° essendo lo 0° la condizione di complanarità delle superfici interconnesse).

Evitare di oltrepassare l'angolo limite di rotazione per non compromettere le prestazioni meccaniche della cerniera.



Codice	Descrizione	L	d3	d4	f	H	h1	h2	b1	d	Δ
428649	CMM-AL-40-SH-5	40	5.5	10.5	25	10.5	5.5	5	17	4	25
428651	CMM-AL-50-SH-5	50	5.5	10.5	30	12.5	6.5	6	22	6	50
428652	CMM-AL-50-SH-6	50	6.5	12.5	30	12.5	6.5	6	22	6	47
428655	CMM-AL-60-SH-8	60	8.5	16.5	36	16.5	8.5	8	25	8	94



**MATERIALE**

Lega di zinco pressofusa.

**COLORE**

Verniciatura nera, finitura mat.

**PERNO DI ROTAZIONE**

Acciaio INOX AISI 304.

**BUSSOLE GUIDA PERNO**

Tecnopolimero a base poliammidica (PA).

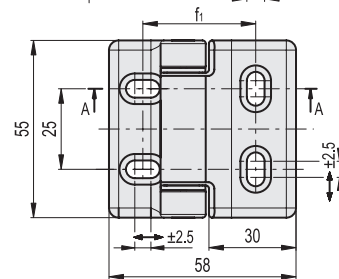
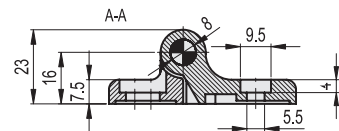
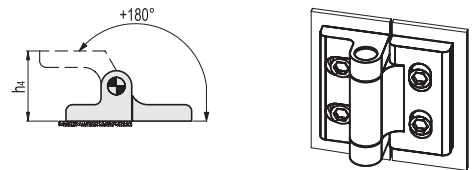
**ESECUZIONE STANDARD**

Asole passanti con sede per viti a testa cilindrica che permettono la registrazione della posizione durante il fissaggio.

**ANGOLO DI ROTAZIONE (VALORE APPROSSIMATIVO)**

Max 180° (0° e +180° essendo lo 0° la condizione di complanarità delle superfici interconnesse).

Evitare di oltrepassare l'angolo limite di rotazione per non compromettere le prestazioni meccaniche della cerniera.



Codice	Descrizione	Δ
428921	CMZ.55-SL-5	175