

**MATERIALE**

Ottone nichelato.

**GUARNIZIONE DI TENUTA**

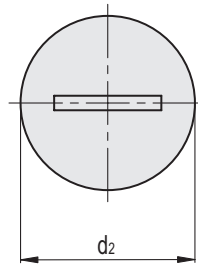
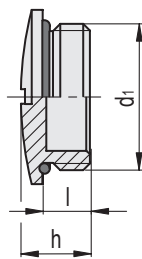
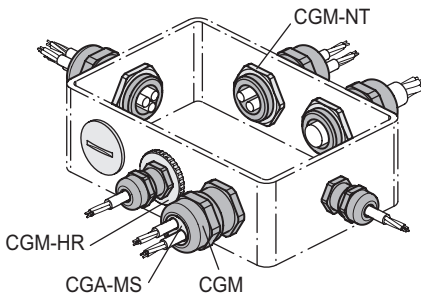
O-Ring in gomma sintetica NBR.

**ESECUZIONI STANDARD**

- **CGM-TC**: filettatura metrica.
- **CGM-TC-PG**: filettatura PG.

**CARATTERISTICHE E APPLICAZIONI**

Vengono utilizzati per chiudere i fori inutilizzati delle apparecchiature elettriche quali quadri di distribuzione o scatole di derivazione garantendo la tenuta stagna e la protezione contro polvere e umidità.



**CGM-TC**

Codice	Descrizione	d1	d2	h	l	⚖
561001	CGM-TC-M12x1,5-AV-OR-NK	M 12 x 1.5	14	7.5	5	4
561003	CGM-TC-M16x1,5-AV-OR-NK	M 16 x 1.5	18	8	5	6
561005	CGM-TC-M20x1,5-AV-OR-NK	M 20 x 1.5	22	8.5	6	8
561007	CGM-TC-M25x1,5-AV-OR-NK	M 25 x 1.5	28	11	7	19
561009	CGM-TC-M32x1,5-AV-OR-NK	M 32 x 1.5	35	12	8	24
561011	CGM-TC-M40x1,5-AV-OR-NK	M 40 x 1.5	44	13	8	40
561013	CGM-TC-M50x1,5-AV-OR-NK	M 50 x 1.5	54	15	9	95
561015	CGM-TC-M63x1,5-AV-OR-NK	M 63 x 1.5	67	16	10	123

**CGM-TC-PG**

Codice	Descrizione	d1	d2	h	l	⚖
561031	CGM-TC-PG7-AV-OR-NK	PG 7	15	7.5	5	3
561033	CGM-TC-PG9-AV-OR-NK	PG 9	18	8	5	5
561035	CGM-TC-PG11-AV-OR-NK	PG 11	22	8	5	8
561037	CGM-TC-PG13-AV-OR-NK	PG 13.5	24	9	6	9
561039	CGM-TC-PG16-AV-OR-NK	PG 16	26	9	6	10
561041	CGM-TC-PG21-AV-OR-NK	PG 21	32	10	6	21
561043	CGM-TC-PG29-AV-OR-NK	PG 29	40	12	8	42
561045	CGM-TC-PG36-AV-OR-NK	PG 36	50	15	9	64