

- 1
- 2
- 3
- 4
- 5
- 6
- 7
- 8
- 9
- 10
- 11
- 12
- 13
- 14
- 15
- 16
- 17
- 18
- 19

MATERIALE

SUPER-tecnopolimero a base poliammidica (PA) rinforzato fibra vetro, colore nero o grigio RAL 7040 (C33), finitura mat.

PERNO DI ROTAZIONE

Tecnopolimero a base poliammidica (PA) rinforzato fibra vetro, colore nero o grigio RAL 7040 (C33).

KIT ACCESSORI DI MONTAGGIO (VEDI MONTAGGIO):

- 425948 CFMW - KIT RICAMBIO NERO ACCESSORI
 - 425949 CFMW - KIT RICAMBIO GRIGIO ACCESSORI
 Ogni KIT comprende n°4 calottine di chiusura (fig.1) e n°4 bussole (fig.2 e fig.3) in tecnopolimero.

MONTAGGIO

La cerniera CFMW. è predisposta per tre tipi di montaggio:
 - Con vite a testa svasata M6 UNI 5933 ISO 10642 (non compresa nella fornitura) e calottina di chiusura fornita nel kit (fig.1) che impedisce l'accesso alle viti.
 - Con vite a testa cilindrica e cava esagonale M6 UNI 5931 ISO 4762 (non compresa nella fornitura) utilizzando l'apposita bussola fornita nel kit (fig.2).
 - Con dado esagonale M6 UNI 5588 ISO 4032 (non compreso nella fornitura) utilizzando l'apposita bussola fornita nel kit (fig.3). Questo tipo di montaggio rende la cerniera inviolabile a tutti gli effetti impedendone la manomissione.

CARATTERISTICHE E APPLICAZIONI

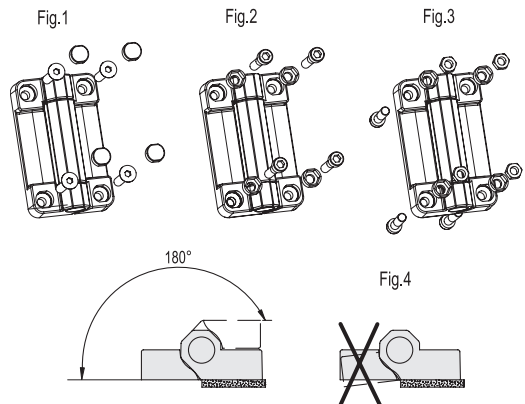
Le diverse opzioni di montaggio rendono il prodotto di facile installazione sui più diffusi profili in alluminio (larghezza minima 30 mm). Alla cerniera CFMW. può essere abbinata la cerniera con interruttore di sicurezza integrato CFSW. (a pag. 160).

ANGOLO DI ROTAZIONE (VALORE APPROSSIMATIVO)

Max 180° (0° e +180° essendo lo 0° la condizione di complanarità delle superfici interconnesse). Evitare di oltrepassare l'angolo limite di rotazione per non compromettere le prestazioni meccaniche della cerniera. La complanarità deve essere rigorosamente verificata poiché la cerniera non deve essere sollecitata con angolazione negativa (fig.4). Per scegliere il tipo ed il numero di cerniere da utilizzare in ogni applicazione, consultare le Linee Guida (vedi Catalogo 166 pag. 952).

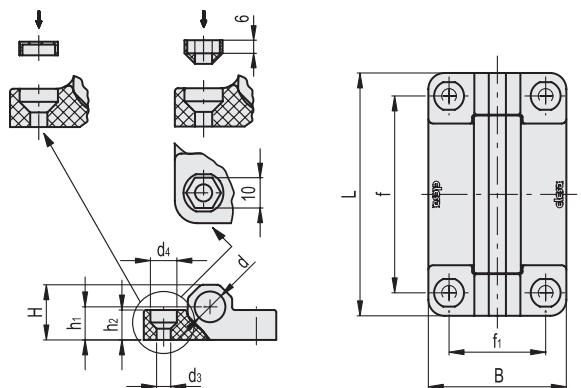


ELESA Original design



Test di resistenza	Sollecitazione Assiale	Sollecitazione Radiale	Sollecitazione a 90°
Descrizione	Carico statico limite max Sa [N]	Carico statico limite max Sr [N]	Carico statico limite max S90 [N]
CFMW.70	2100	2800	1300
CFMW.110	2100	2800	1300

Il carico statico limite max è il valore oltre il quale il materiale può dar luogo a qualche tipo di cedimento tale da compromettere la funzionalità della cerniera. A questo valore dovrà ovviamente essere applicato un coefficiente che tenga conto dell'importanza e del livello di sicurezza della specifica applicazione.



Codice	Descrizione	Codice	Descrizione	L	B	f2±0.25	f1±0.25	H	h1	h2	d	d3	d4	C# [Nm]	Δ
425951	CFMW.70-SH-6	425951-C33	CFMW.70-SH-6-C33	70	60	50	42	25	15	15	13.5	6.5	12	5	80
425956	CFMW.110-SH-6	425956-C33	CFMW.110-SH-6-C33	110	60	91	42	25	15	15	12	6.5	12	5	125