

MATERIALE

Tecnopolimero a base poliammidica (PA) rinforzato fibra vetro certificato autoestinguente UL-94 V0, colore nero, finitura mat.

PERNO DI ROTAZIONE

Acciaio INOX AISI 303.

ESECUZIONE STANDARD

Fori passanti con sede per viti a testa svasata piana.

CARATTERISTICHE E APPLICAZIONI

La cerniera CFMQ-AE-V0 può essere utilizzata in tutti quegli ambiti per i quali norme specifiche richiedano l'utilizzo di materiali atti alla prevenzione del rischio di incendio.

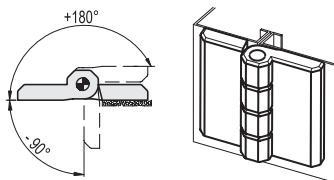
Alla cerniera CFMQ-AE-V0 può essere abbinata la cerniera con interruttore di sicurezza integrato CFSQ.

ANGOLO DI ROTAZIONE (VALORE APPROSSIMATIVO)

Max 270° (-90° e +180° essendo lo 0° la condizione di complanarità delle superfici interconnesse).

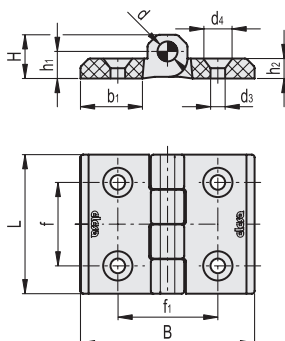
Evitare di oltrepassare l'angolo limite di rotazione per non compromettere le prestazioni meccaniche della cerniera.

Per scegliere il tipo ed il numero di cerniere da utilizzare in ogni applicazione, consultare le Linee Guida (vedi pag. 952).



Test di resistenza	Sollecitazione Assiale	Sollecitazione Radiale	Sollecitazione a 90°
Descrizione	Carico statico limite max Sa [N]	Carico statico limite max Sr [N]	Carico statico limite max S90 [N]
CFMQ.60-AE-V0-45-SH-6	1800	3200	900

Il carico statico limite max è il valore oltre il quale il materiale può dar luogo a qualche tipo di cedimento tale da compromettere la funzionalità della cerniera. A questo valore dovrà ovviamente essere applicato un coefficiente che tenga conto dell'importanza e del livello di sicurezza della specifica applicazione.



Codice	Descrizione	L	B	f±0.4	f1 ±0.25	H	h1	h2	b1	d	d3	d4	C# [Nm]	⚖️
149041	CFMQ.60-AE-V0-45-SH-6	60	70	34	45	14.5	8	7.5	26	8	6.5	12.5	5	62

Coppia consigliata viti di fissaggio.

- 1
- 2
- 3
- 4
- 5
- 6
- 7
- 8
- 9
- 10
- 11
- 12
- 13
- 14
- 15
- 16
- 17
- 18