



- 1
- 2
- 3
- 4
- 5
- 6
- 7
- 8
- 9
- 10
- 11
- 12
- 13
- 14
- 15
- 16
- 17
- 18

MATERIALE

SUPER-tecnopolimero a base poliammidica (PA) rinforzato fibra vetro, colore nero, finitura mat.

PERNO DI ROTAZIONE

Acciaio INOX AISI 303.

ESECUZIONE STANDARD

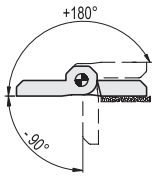
Asole con foro passante con sede per viti a testa cilindrica ribassata secondo UNI 9327 che permettono la regolazione durante il fissaggio.

ANGOLO DI ROTAZIONE (VALORE APPROSSIMATIVO)

Max 270° (-90° e +180° essendo lo 0° la condizione di complanarità delle superfici interconnesse).

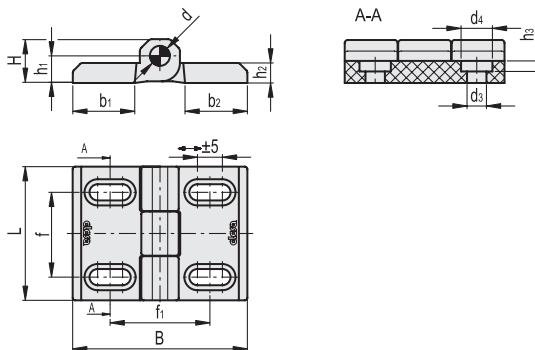
Evitare di oltrepassare l'angolo limite di rotazione per non compromettere le prestazioni meccaniche della cerniera.

Per scegliere il tipo ed il numero di cerniere da utilizzare in ogni applicazione, consultare le Linee Guida (vedi pag. 952).



	Sollecitazione Assiale	Sollecitazione Radiale	Sollecitazione a 90°
Test di resistenza			
Descrizione	Carico statico limite max Sa [N]	Carico statico limite max Sr [N]	Carico statico limite max S90 [N]
CFM.60-SL-CH-6	960	1200	1360

Il carico statico limite max è il valore oltre il quale il materiale può dar luogo a qualche tipo di cedimento tale da compromettere la funzionalità della cerniera. A questo valore dovrà ovviamente essere applicato un coefficiente che tenga conto dell'importanza e del livello di sicurezza della specifica applicazione.



Codice	Descrizione	L	B	f ± 0.25	f ± 0.25	H	h1	h2	h3	b1	b2	d	d3	d4	C# [Nm]	
425822	CFM.60-SL-CH-6	60	70	34	40	14.5	8	7.5	4	26	26	8	6.5	10.5	4	61