

- 1
- 2
- 3
- 4
- 5
- 6
- 7
- 8
- 9
- 10
- 11
- 12
- 13
- 14
- 15
- 16
- 17
- 18

**MATERIALE**

Tecnopolimero a base poliammidica (PA) rinforzato fibra vetro, colore nero o grigio RAL 7040 (C33), finitura mat.

**PERNO DI ROTAZIONE**

Acciaio zincato.

**ESECUZIONE STANDARD**

Fori passanti con sede per viti a testa svasata piana M6.

**TASSELLI DI CENTRAGGIO IN TECNOPOLIMERO (COMPRESI NELLA FORNITURA)**

Per profilati con dimensioni della scanalatura da 6 a 12 mm.

**MANIGLIA A RIPRESA DI BLOCCAGGIO**

Tecnopolimero a base poliammidica (PA) rinforzato fibra vetro, colore nero, finitura mat.

Scritta rossa "PUSH" tampografata sulla leva (evitare il contatto con solventi, alcol o detergenti contenenti alcol).

Vite di ritegno in acciaio brunito, molla di richiamo in acciaio INOX AISI 302.

Boccola con foro cieco filettato in acciaio brunito.

**RONDELLA**

Acciaio zincato, posizionata tra la maniglia a ripresa ed il corpo cerniera.

**ANGOLO DI ROTAZIONE (VALORE APPROSSIMATIVO)**

Max 280° (-100° e +180° essendo lo 0° la condizione di complanarità delle superfici interconnesse).

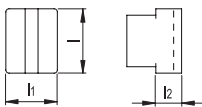
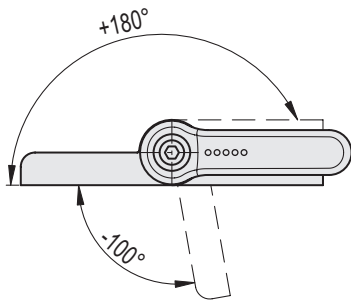
Evitare di superare l'angolo limite di rotazione (vedi disegno) per non compromettere le prestazioni meccaniche della cerniera.

Per scegliere il tipo ed il numero di cerniere da utilizzare in ogni applicazione, consultare le Linee Guida (vedi pag. 1298).

**CARATTERISTICHE E APPLICAZIONI**

La cerniera con bloccaggio a frizione CFG-ERS consente di bloccare un portello in una qualsiasi posizione desiderata entro un campo di rotazione di 280° con una forza proporzionale alla coppia applicata alla leva ERS.

Cerniera da utilizzare con profilati da 30 a 60 mm, anche di dimensioni diverse tra loro.



| Tasselli di centraggio |    |    |               |  |
|------------------------|----|----|---------------|--|
| Dimensioni             |    |    | Colore        |  |
| l                      | l1 | l2 |               |  |
| 8                      | 6  | 2  | Grigio chiaro |  |
| 10                     | 8  | 4  | Grigio scuro  |  |
| 12                     | 10 | 5  | Nero          |  |

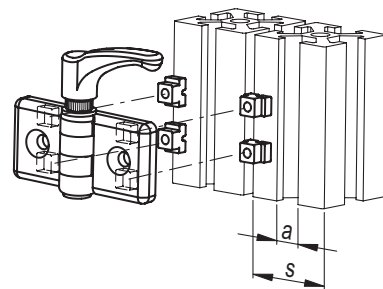


FMM design



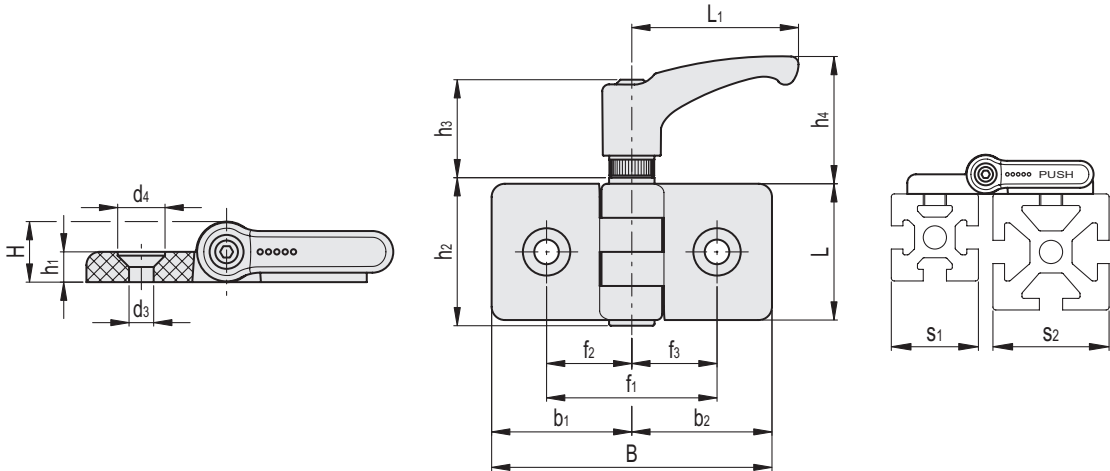
**ISTRUZIONI D'USO**

Comprimendo i pettini dei due corpi della cerniera mediante il serraggio dell'apposita maniglia a ripresa si ottiene il funzionamento desiderato. L'innesto del meccanismo di serraggio della maniglia avviene premendo sulla leva (PUSH). Rilasciando la leva, la molla disimpegna la dentatura e la maniglia ritorna nella posizione di riposo permettendo alla leva di seguire liberamente la rotazione del portello e non ostacolando le manovre dell'operatore anche in caso di urto accidentale. Il numero di denti del sistema di innesto è tale da garantire la possibilità di operare anche quando l'angolo di manovra della leva è limitato per ragioni d'ingombro.



| Dimensione profilato |    | Orientamento tassello | Colore tassello |
|----------------------|----|-----------------------|-----------------|
| s                    | a  |                       |                 |
| 30                   | 6  |                       | Grigio chiaro   |
|                      | 8  |                       |                 |
| 40+45                | 8  |                       | Grigio scuro    |
|                      | 10 |                       |                 |
| 50+60                | 10 |                       | Nero            |
|                      | 12 |                       |                 |

| Descrizione    | Sollecitazione Assiale             |                          | Sollecitazione Radiale             |                          | Sollecitazione a 90°                |                           |
|----------------|------------------------------------|--------------------------|------------------------------------|--------------------------|-------------------------------------|---------------------------|
|                | Carico massimo di esercizio Ea [N] | Carico di rottura Ra [N] | Carico massimo di esercizio Er [N] | Carico di rottura Rr [N] | Carico massimo di esercizio E90 [N] | Carico di rottura R90 [N] |
| CFG.30/30 SH-6 | 440                                | 2570                     | 1850                               | 3710                     | 300                                 | 1700                      |
| CFG.30/40 SH-6 | 320                                | 2280                     | 1750                               | 3490                     | 590                                 | 870                       |
| CFG.30/45 SH-6 | 240                                | 2150                     | 1760                               | 3520                     | 190                                 | 780                       |
| CFG.30/60 SH-6 | 280                                | 1510                     | 1600                               | 3190                     | 180                                 | 850                       |
| CFG.40/40 SH-6 | 320                                | 2280                     | 1750                               | 3490                     | 220                                 | 870                       |
| CFG.40/45 SH-6 | 240                                | 2150                     | 1750                               | 3490                     | 390                                 | 780                       |
| CFG.40/60 SH-6 | 280                                | 1510                     | 1600                               | 3190                     | 180                                 | 850                       |
| CFG.45/45 SH-6 | 240                                | 2150                     | 1760                               | 3520                     | 190                                 | 780                       |
| CFG.45/60 SH-6 | 240                                | 1510                     | 1600                               | 3190                     | 180                                 | 780                       |
| CFG.60/60 SH-6 | 280                                | 1510                     | 1600                               | 3190                     | 180                                 | 850                       |



CFG-ERS

| Codice | Descrizione        | s1 | s2 | L  | B   | L1 | f1 ±0.25 | f2   | f3   | H  | h1 | h2   | h3 | h4 | b1 | b2 | d3  | d4   | C# [Nm] | Δ  |
|--------|--------------------|----|----|----|-----|----|----------|------|------|----|----|------|----|----|----|----|-----|------|---------|----|
| 423916 | CFG.30/30-ERS-SH-6 | 30 | 30 | 36 | 54  | 44 | 35       | 17.5 | 17.5 | 16 | 8  | 38.5 | 29 | 38 | 27 | 27 | 6.5 | 12.5 | 5       | 50 |
| 423917 | CFG.30/40-ERS-SH-6 | 30 | 40 | 36 | 64  | 44 | 40       | 17.5 | 22.5 | 16 | 8  | 38.5 | 29 | 38 | 27 | 37 | 6.5 | 12.5 | 5       | 52 |
| 423918 | CFG.30/45-ERS-SH-6 | 30 | 45 | 36 | 69  | 44 | 42.5     | 17.5 | 25   | 16 | 8  | 38.5 | 29 | 38 | 27 | 42 | 6.5 | 12.5 | 5       | 53 |
| 423919 | CFG.30/60-ERS-SH-6 | 30 | 60 | 36 | 84  | 44 | 50       | 17.5 | 32.5 | 16 | 8  | 38.5 | 29 | 38 | 27 | 57 | 6.5 | 12.5 | 5       | 57 |
| 423926 | CFG.40/40-ERS-SH-6 | 40 | 40 | 36 | 74  | 44 | 45       | 22.5 | 22.5 | 16 | 8  | 38.5 | 29 | 38 | 37 | 37 | 6.5 | 12.5 | 5       | 55 |
| 423927 | CFG.40/45-ERS-SH-6 | 40 | 45 | 36 | 79  | 44 | 47.5     | 22.5 | 25   | 16 | 8  | 38.5 | 29 | 38 | 37 | 42 | 6.5 | 12.5 | 5       | 55 |
| 423928 | CFG.40/60-ERS-SH-6 | 40 | 60 | 36 | 94  | 44 | 55       | 22.5 | 32.5 | 16 | 8  | 38.5 | 29 | 38 | 37 | 57 | 6.5 | 12.5 | 5       | 59 |
| 423936 | CFG.45/45-ERS-SH-6 | 45 | 45 | 36 | 84  | 44 | 50       | 25   | 25   | 16 | 8  | 38.5 | 29 | 38 | 42 | 42 | 6.5 | 12.5 | 5       | 55 |
| 423937 | CFG.45/60-ERS-SH-6 | 45 | 60 | 36 | 99  | 44 | 57.5     | 25   | 32.5 | 16 | 8  | 38.5 | 29 | 38 | 42 | 57 | 6.5 | 12.5 | 5       | 60 |
| 423946 | CFG.60/60-ERS-SH-6 | 60 | 60 | 36 | 114 | 44 | 65       | 32.5 | 32.5 | 16 | 8  | 38.5 | 29 | 38 | 57 | 57 | 6.5 | 12.5 | 5       | 65 |

CFG-ERS-C33

|            |                        |    |    |    |     |    |      |      |      |    |   |      |    |    |    |    |     |      |   |    |
|------------|------------------------|----|----|----|-----|----|------|------|------|----|---|------|----|----|----|----|-----|------|---|----|
| 423916-C33 | CFG.30/30-ERS-SH-6-C33 | 30 | 30 | 36 | 54  | 44 | 35   | 17.5 | 17.5 | 16 | 8 | 38.5 | 29 | 38 | 27 | 27 | 6.5 | 12.5 | 5 | 50 |
| 423917-C33 | CFG.30/40-ERS-SH-6-C33 | 30 | 40 | 36 | 64  | 44 | 40   | 17.5 | 22.5 | 16 | 8 | 38.5 | 29 | 38 | 27 | 37 | 6.5 | 12.5 | 5 | 52 |
| 423918-C33 | CFG.30/45-ERS-SH-6-C33 | 30 | 45 | 36 | 69  | 44 | 42.5 | 17.5 | 25   | 16 | 8 | 38.5 | 29 | 38 | 27 | 42 | 6.5 | 12.5 | 5 | 53 |
| 423919-C33 | CFG.30/60-ERS-SH-6-C33 | 30 | 60 | 36 | 84  | 44 | 50   | 17.5 | 32.5 | 16 | 8 | 38.5 | 29 | 38 | 27 | 57 | 6.5 | 12.5 | 5 | 57 |
| 423926-C33 | CFG.40/40-ERS-SH-6-C33 | 40 | 40 | 36 | 74  | 44 | 45   | 22.5 | 22.5 | 16 | 8 | 38.5 | 29 | 38 | 37 | 37 | 6.5 | 12.5 | 5 | 55 |
| 423927-C33 | CFG.40/45-ERS-SH-6-C33 | 40 | 45 | 36 | 79  | 44 | 47.5 | 22.5 | 25   | 16 | 8 | 38.5 | 29 | 38 | 37 | 42 | 6.5 | 12.5 | 5 | 55 |
| 423928-C33 | CFG.40/60-ERS-SH-6-C33 | 40 | 60 | 36 | 94  | 44 | 55   | 22.5 | 32.5 | 16 | 8 | 38.5 | 29 | 38 | 37 | 57 | 6.5 | 12.5 | 5 | 59 |
| 423936-C33 | CFG.45/45-ERS-SH-6-C33 | 45 | 45 | 36 | 84  | 44 | 50   | 25   | 25   | 16 | 8 | 38.5 | 29 | 38 | 42 | 42 | 6.5 | 12.5 | 5 | 55 |
| 423937-C33 | CFG.45/60-ERS-SH-6-C33 | 45 | 60 | 36 | 99  | 44 | 57.5 | 25   | 32.5 | 16 | 8 | 38.5 | 29 | 38 | 42 | 57 | 6.5 | 12.5 | 5 | 60 |
| 423946-C33 | CFG.60/60-ERS-SH-6-C33 | 60 | 60 | 36 | 114 | 44 | 65   | 32.5 | 32.5 | 16 | 8 | 38.5 | 29 | 38 | 57 | 57 | 6.5 | 12.5 | 5 | 65 |

# Coppia consigliata viti di fissaggio.

