

MATERIALE

Tecnopolimero a base poliammidica (PA) alta resilienza, colore nero, finitura mat.

PERNO DI ROTAZIONE

Acciaio brunito.

ESECUZIONE STANDARD

Fori passanti con sede per viti a testa svasata piana.

MANIGLIA A RIPRESA DI BLOCCAGGIO

Tecnopolimero a base poliammidica (PA) rinforzato fibra vetro, colore nero, finitura mat.

Scritta rossa "PUSH" tampografata sulla leva (evitare il contatto con solventi, alcol o detersigenti contenenti alcol).

Vite di ritegno in acciaio brunito, molla di richiamo in acciaio INOX AISI 302.

Boccola con foro cieco filettato in acciaio brunito (CFA.49 e CFA.65) e in ottone (CFA.97).

ANGOLO DI ROTAZIONE (VALORE APPROSSIMATIVO)

Max 215° (-35° e +180° essendo lo 0° la condizione di complanarità delle superfici interconnesse).

Evitare di superare l'angolo limite di rotazione (vedi disegno) per non compromettere le prestazioni meccaniche della cerniera.

CARATTERISTICHE E APPLICAZIONI

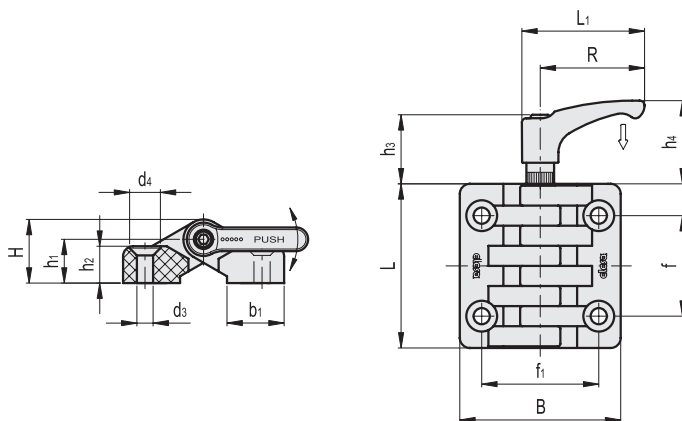
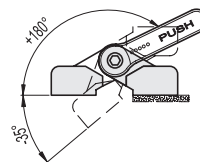
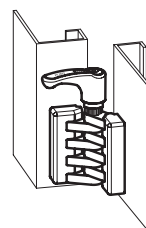
La cerniera con bloccaggio a frizione CFA-ERS consente di frizionare a piacere l'apertura e la chiusura del portello e di bloccarlo in qualsiasi posizione entro un campo di rotazione di 215°.

ISTRUZIONI D'USO

Compattando i pettini dei due corpi della cerniera mediante il serraggio dell'apposita maniglia a ripresa si ottiene il funzionamento desiderato. L'innesto del meccanismo di serraggio della maniglia avviene premendo sulla leva (PUSH). Rilasciando la leva, la molla disimpegna la dentatura e la maniglia ritorna nella posizione di riposo permettendo alla leva di seguire liberamente la rotazione del portello e non ostacolando le manovre dell'operatore anche in caso di urto accidentale. Il numero di denti del sistema di innesto è tale da garantire la possibilità di operare anche quando l'angolo di manovra della leva è limitato per ragioni d'ingombro.

Per scegliere il tipo ed il numero di cerniere da utilizzare in ogni applicazione, consultare le Linee Guida (a pag. 1298).

Per i dati di resistenza, vedi i corrispondenti modelli della serie CFA. (vedi pag. 1302).



Codice	Descrizione	L	B	L1	f±0.25	f1±0.25	H	h1	h2	h3	h4	b1	R	d3	d4	⚖
422134	CFA.49-ERS-SH-5	49.5	48	52	30.5	31	19	13	11	29	36	17	44	5.5	10	40
422234	CFA.65-ERS-SH-6	65	64	52	40	40	23	15	13.5	29	36	24	44	6.5	11.5	75
422334	CFA.97-ERS-SH-10	96.5	97.5	73.5	59.5	62.5	35	23	20.5	37	48	35	63	10.5	20	240

- 1
- 2
- 3
- 4
- 5
- 6
- 7
- 8
- 9
- 10
- 11
- 12
- 13
- 14
- 15
- 16
- 17
- 18