



MAGLIA

Acciaio INOX AISI 304.

ESECUZIONI STANDARD

- **AVF-A**: foro passante liscio.
- **AVF-SH**: foro passante liscio per viti a testa svasata.

CARATTERISTICHE E APPLICAZIONI

Sono generalmente utilizzati per l'isolamento delle vibrazioni in compressione.

Com'è noto le vibrazioni possono provocare:

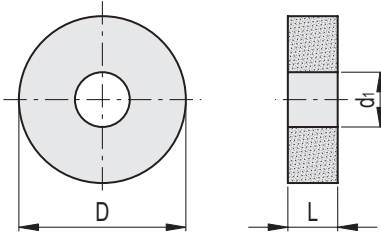
- cattivo funzionamento e riduzione della vita utile della macchina stessa e/o di quelle ad essa adiacenti;
- danni per la salute dell'uomo;
- rumore.

Risultano essere particolarmente adatti per l'impiego con propulsori, apparecchiature elettromeccaniche, refrigeranti industriali, supporto tubazioni, pavimenti e pannellature carrozze dei treni.

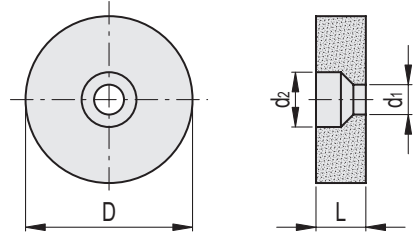
Vedi Antivibranti ad elevate prestazioni - Caratteristiche e criteri per la scelta (a pag. -).



AVF-A



AVF-SH



AVF-A

Codice	Descrizione	D ±4	L ±4	d1 ±4	Carico min. [N]	Carico max. [N]	Deflessione min. [mm]	Deflessione max. [mm]	⚖
480071	AVF-42-10-100-A-16	42	10	16	300	1000	3	4	30
480051	AVF-42-30-100-A-16	42	30	16	300	1000	8	12	60
480073	AVF-42-10-250-A-16	42	10	16	300	2500	2	3	50
480053	AVF-42-20-250-A-16	42	20	16	300	2500	4	7	60
480075	AVF-67-10-800-A-40	67	10	40	1200	8000	2	3	70
480055	AVF-67-20-800-A-40	67	20	40	1200	8000	3	5	140
480077	AVF-67-10-2000-A-30	67	10	30	3000	20000	2	3	80
480057	AVF-67-22-2000-A-30	67	22	30	3000	20000	5	8	190
480079	AVF-98-12-4000-A-39	98	12	39	4000	40000	3	5	200
480059	AVF-98-26-4000-A-39	98	26	39	4000	40000	6	9	410
480081	AVF-150-15-6500-A-49	150	15	49	8000	65000	7	9	590
480061	AVF-150-30-6500-A-49	150	30	49	8000	65000	8	11	950
480083	AVF-183-15-9300-A-68	183	15	68	10000	93000	7	9	770
480063	AVF-183-32-9300-A-68	183	32	68	10000	93000	9	13	1380
480065	AVF-225-35-15000-A-46	225	35	46	20000	150000	12	16	2450

AVF-SH

Codice	Descrizione	D ±4	L ±4	d1 ±4	d2 ±4	Carico min. [N]	Carico max. [N]	Deflessione min. [mm]	Deflessione max. [mm]	⚖
480091	AVF-42-30-100-SH-10	42	30	10	16	300	1000	6	10	60
480093	AVF-42-20-250-SH-10	42	20	10	16	300	2500	2	6	60
480095	AVF-67-20-800-SH-12	67	20	12	20	1200	8000	4	7	150
480097	AVF-67-22-2000-SH-12	67	22	12	20	3000	20000	5	8	150
480099	AVF-98-26-4000-SH-16	98	26	16	30	4000	40000	7	10	300

Il carico min è il valore sotto il quale l'antivibrante non è in grado di isolare le vibrazioni in quanto risulterebbe troppo rigido.

Il carico max è il valore oltre il quale può aver luogo qualche tipo di cedimento tale da compromettere la funzionalità dell'antivibrante.

La deflessione min è lo schiacciamento del supporto antivibrante corrispondente al carico min.

La deflessione max è lo schiacciamento del supporto antivibrante corrispondente al carico max.