

MATIÈRE

Ventouse en caoutchouc résistant à l'huile (NBR), naturel (NR) ou de silicone (VMQ).
Support en aluminium anodisé.

EXÉCUTIONS STANDARDS

- **VVO-85-T-A**: caoutchouc résistant à l'huile.
- **VVO-85-T-N**: caoutchouc naturel.
- **VVO-85-T-S**: caoutchouc de silicone.

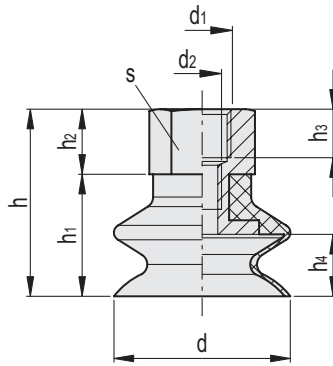
CARACTÉRISTIQUES ET APPLICATIONS

Elles sont spécialement conçues pour saisir des tôles minces ou des plaques de verre.

La ventouse bénéficie d'un traitement vulcanisé qui la rend plus résistante à l'abrasion et surtout aux forces de traction, tout en permettant au caoutchouc de se dégrader moins facilement sous l'effet de l'usure et en le rendant plus résistant aux agents environnementaux agressifs. La configuration à soufflet permet à la ventouse de s'adapter à différentes surfaces, y compris les surfaces qui ne sont pas régulières, qui présentent des défauts de planéité ou inclinées, ce qui permet de l'utiliser dans différentes applications, y compris la manipulation de panneaux de bois (aggloméré ou bois pressé) ou de stratifiés en plastique.

La course effective du soufflet est de 21 mm.

Voir Données techniques des ventouses (à la page -).



VVO-85-T-S

Code	Description	d	d1	d2	h	h1	h2	h3	h4	s	F* [Kg]	Volume # [cm3]	⚖️
VV.59010	VVO-85-G1/4-T-A	85	G1/4	M8	67	50	17	13	31	20	14	107.2	122

VVO-85-T-N

Code	Description	d	d1	d2	h	h1	h2	h3	h4	s	F* [Kg]	Volume # [cm3]	⚖️
VV.59011	VVO-85-G1/4-T-N	85	G1/4	M8	67	50	17	13	31	20	14	107.2	122

VVO-85-T-S

Code	Description	d	d1	d2	h	h1	h2	h3	h4	s	F* [Kg]	Volume # [cm3]	⚖️
VV.59012	VVO-85-G1/4-T-S	85	G1/4	M8	67	50	17	13	31	20	14	107.2	122

* La force des ventouses indiquée dans le tableau, représente 1/3 de la valeur de la force théorique calculée à un niveau de vide de -75 KPa et un coefficient de sécurité de 3.

Indique le volume géométrique intérieur de la ventouse et qui représente le volume à ajouter à l'ensemble du circuit de répartition pour le calcul du temps d'évacuation, surtout en cas d'utilisation de plusieurs ventouses.