



MATIÈRE

Ventouse en caoutchouc résistant à l'huile (NBR), naturel (NR) ou de silicone (VMQ).
Support en aluminium anodisé.

EXÉCUTIONS STANDARDS

- **VVM-50-A**: caoutchouc résistant à l'huile, sans support.
- **VVM-50-N**: caoutchouc naturel, sans support.
- **VVM-50-S**: caoutchouc de silicone, sans support.
- **VVM-50-T-A**: caoutchouc résistant à l'huile, avec support.
- **VVM-50-T-N**: caoutchouc naturel, avec support.
- **VVM-50-T-S**: caoutchouc de silicone, avec support.

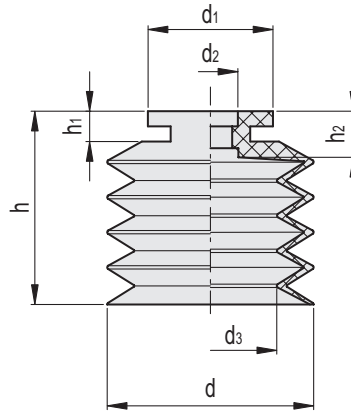
CARACTÉRISTIQUES ET APPLICATIONS

Elles sont particulièrement adaptées au secteur de l'emballage alimentaire, notamment pour la manipulation de produits de boulangerie ou de confiserie, où la forme des soufflets est parfaitement adaptée à la manipulation de produits emballés, même fragiles. (par exemple, biscuits, pain, snacks).

L'adaptabilité à différentes surfaces, y compris les surfaces qui ne sont pas régulières, qui présentent des défauts de planéité ou inclinées, permet à ces ventouses d'être également utilisées dans différents domaines où la forme des soufflets est particulièrement efficace.

La course effective du soufflet est de 32 mm.

Voir Données techniques des ventouses (à la page -).



VVM-50-A

Code	Description	d	d1	d2	d3	h	h1	h2	F* [Kg]	Volume # [cm3]	⚖️
VV.57019	VVM-50-A	50	27	10.5	35	53	6	10	4.9	53.3	25

VVM-50-N

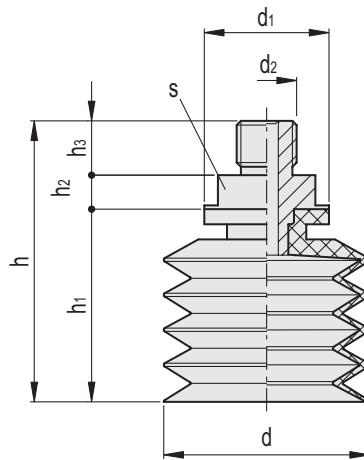
Code	Description	d	d1	d2	d3	h	h1	h2	F* [Kg]	Volume # [cm3]	⚖️
VV.57020	VVM-50-N	50	27	10.5	35	53	6	10	4.9	53.3	25

VVM-50-S

Code	Description	d	d1	d2	d3	h	h1	h2	F* [Kg]	Volume # [cm3]	⚖️
VV.57021	VVM-50-S	50	27	10.5	35	53	6	10	4.9	53.3	25

* La force des ventouses indiquée dans le tableau, représente 1/3 de la valeur de la force théorique calculée à un niveau de vide de -75 KPa et un coefficient de sécurité de 3.

Indique le volume géométrique intérieur de la ventouse et qui représente le volume à ajouter à l'ensemble du circuit de répartition pour le calcul du temps d'évacuation, surtout en cas d'utilisation de plusieurs ventouses.



VVM-50-T-A

Code	Description	d	d1	d2	h	h1	h2	h3	s	F* [Kg]	Volume # [cm3]	⚖️
VV.57022	VVM-50-G1/4-T-A	50	27	G1/4	72.5	53	7.5	12	22	4.9	53.3	41

VVM-50-T-N

Code	Description	d	d1	d2	h	h1	h2	h3	s	F* [Kg]	Volume # [cm3]	⚖️
VV.57023	VVM-50-G1/4-T-N	50	27	G1/4	72.5	53	7.5	12	22	4.9	53.3	41

VVM-50-T-S

Code	Description	d	d1	d2	h	h1	h2	h3	s	F* [Kg]	Volume # [cm3]	⚖️
VV.57024	VVM-50-G1/4-T-S	50	27	G1/4	72.5	53	7.5	12	22	4.9	53.3	41

* La force des ventouses indiquée dans le tableau, représente 1/3 de la valeur de la force théorique calculée à un niveau de vide de -75 KPa et un coefficient de sécurité de 3.

Indique le volume géométrique intérieur de la ventouse et qui représente le volume à ajouter à l'ensemble du circuit de répartition pour le calcul du temps d'évacuation, surtout en cas d'utilisation de plusieurs ventouses.

