

- 1
- 2
- 3
- 4
- 5
- 6
- 7
- 8
- 9
- 10
- 11
- 12
- 13
- 14
- 15
- 16
- 17
- 18
- 19
-

MATIÈRE

Ventouse en caoutchouc résistant à l'huile (NBR), naturel (NR) ou de silicone (VMQ).
Support en aluminium.

EXÉCUTIONS STANDARDS

- **VVG-A:** caoutchouc résistant à l'huile
- **VVG-N:** caoutchouc naturel
- **VVG-S:** caoutchouc de silicone

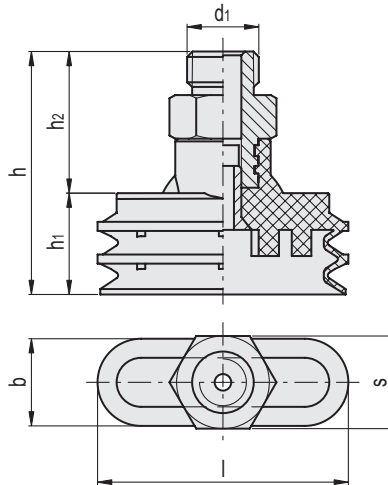
CARACTÉRISTIQUES ET APPLICATIONS

La forme spéciale en ellipses les rend adaptées à la préhension, la manutention et la fixation de matières et de produits aux surfaces de forme allongée.

La forme à soufflets fait qu'au contact avec la surface de la charge, la ventouse se replie rapidement sur elle-même en levant la charge du plan d'appui.

Elles sont utilisées dans de nombreux secteurs, notamment la fabrication d'emballages (pour étuis ou boîtes en carton), le secteur de la céramique (carrelages ou briques) et avec des profils ou des tôles en fer ou acier INOX.

Voir Données techniques des ventouses (à la page -).



VVG-A

Code	Description	d1	h	h1	h2	b	l	s	F* [Kg]	Volume # [cm3]	⚖️
VV.51001	VVG-08-25-G1/8-M-A	G1/8	32.4	12.4	20	8	25	14	0.5	0.8	20
VV.51004	VVG-15-45-G1/4-M-A	G1/4	44.6	18.6	26	15	45	17	1.5	5	32
VV.51007	VVG-25-75-G1/4-M-A	G1/4	50.2	25.2	25	25	75	17	4.3	23	48

VVG-N

Code	Description	d1	h	h1	h2	b	l	s	F* [Kg]	Volume # [cm3]	⚖️
VV.51002	VVG-08-25-G1/8-M-N	G1/8	32.4	12.4	20	8	25	14	0.5	0.8	20
VV.51005	VVG-15-45-G1/4-M-N	G1/4	44.6	18.6	26	15	45	17	1.5	5	32
VV.51008	VVG-25-75-G1/4-M-N	G1/4	50.2	25.2	25	25	75	17	4.3	23	48

VVG-S

Code	Description	d1	h	h1	h2	b	l	s	F* [Kg]	Volume # [cm3]	⚖️
VV.51003	VVG-08-25-G1/8-M-S	G1/8	32.4	12.4	20	8	25	14	0.5	0.8	20
VV.51006	VVG-15-45-G1/4-M-S	G1/4	44.6	18.6	26	15	45	17	1.5	5	31
VV.51009	VVG-25-75-G1/4-M-S	G1/4	50.2	25.2	25	25	75	17	4.3	23	47

* La force des ventouses indiquée dans le tableau, représente 1/3 de la valeur de la force théorique calculée à un niveau de vide de -75 KPa et un coefficient de sécurité de 3.
Indique le volume géométrique intérieur de la ventouse et qui représente le volume à ajouter à l'ensemble du circuit de répartition pour le calcul du temps d'évacuation, surtout en cas d'utilisation de plusieurs ventouses.

Composants pour le vide