

MATIÈRE

Matière plastique thermodurcissable à base phénolique (PF) renforcée, à haute résistance, couleur noir, finition brillante.

EXÉCUTIONS STANDARD

Moyeu en acier bruni.

- **VDC-GXX**: pour indicateurs avec mouvement à réaction gravitationnelle. Moyeu non percé, voir dans le tableau les diamètres max de perçage admis d' et d".

- **VDC-GXX+I**: pour indicateurs avec mouvement à réaction gravitationnelle.

Moyeu non percé, voir dans le tableau les diamètres max de perçage admis d' et d".

Poignée libre I.301+x (voir page 405) en matière plastique thermodurcissable, couleur noire, finition brillante.

- **VDC-PXX+I**: pour indicateurs avec mouvement à réaction fixe.

Bride postérieure et couronne dentée intérieure en technopolymère à base acétalique (POM). Vis et goupille d'ancrage en acier bruni.

Moyeu avec trou passant alésé H7.

Poignée libre I.301+x (voir page 405) en matière plastique thermodurcissable, couleur noire, finition brillante.

ERGONOMIE

L'encoche postérieure intérieure (pour les modèles avec diamètre D ≥ à 125 mm) facilite la prise et la manœuvre du volant surtout dans les exécutions sans poignée libre.

CHOISIR L'INDICATEUR (À COMMANDER SÉPARÉMENT)

Pour choisir l'indicateur voir le tableau des combinaisons possibles.

Voir aussi "Instructions d'assemblage" pour indicateurs avec mouvement à réaction gravitationnelle type G (à la page 460) ou mouvement à réaction fixe type P (à la page 462).

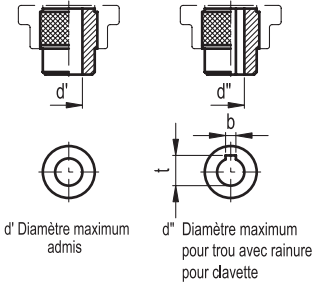
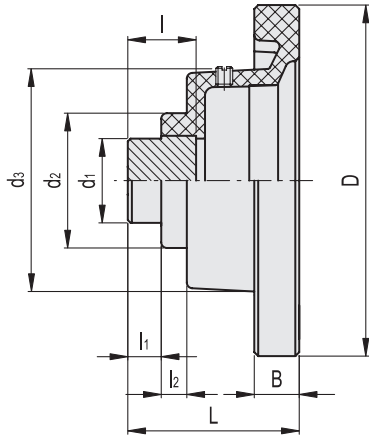
EXÉCUTIONS SPÉCIALES SUR DEMANDE

Volants avec trous transversaux suivant EN 110 (voir page A-16).



ELESA Original design

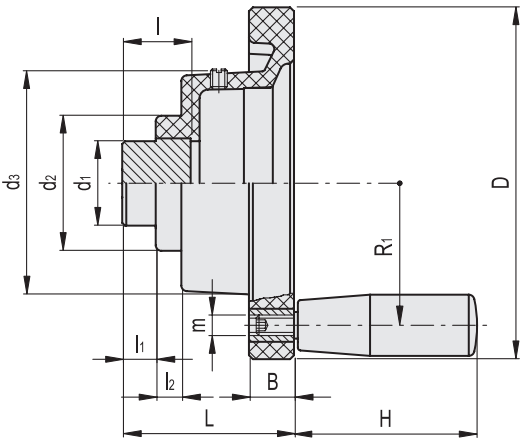
VDC-GXX



VDC-GXX

Code	Description	D	L	d'	d''	t	b	d1	d2	d3	l	l1	l2	B	Indicateurs combinables
CE.30501	VDC.125-GXX2	125	61	25	20	22.8	6	30	48	82	25	12	9	16	400 GA02 - GA12 - GW12
CE.30601	VDC.140-GXX2	140	65	25	20	22.8	6	30	50	82	25	12	9	17	470 GA02 - GA12 - GW12
CE.30701	VDC.160-GXX2	160	72	30	24	27.3	8	35	53	84	30	15	10	18	650 GA02 - GA12 - GW12
CE.30901	VDC.160-GXX5	160	71	31	25	28.3	8	36	53	123	34	14	11	18	730 GA05
CE.31001	VDC.180-GXX5	180	78	31	25	28.3	8	36	56	127	34	14	12	19	940 GA05
CE.31101	VDC.200-GXX5	200	79	35	29	32.3	8	40	59	127	34	13	15	20	1080 GA05

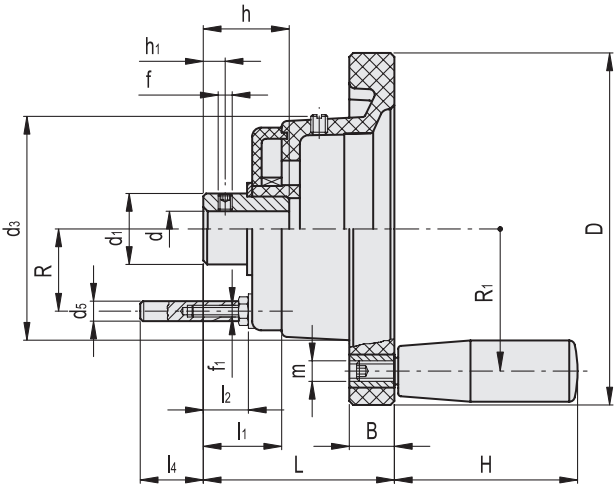
VDC-GXX+I



VDC-GXX+I

Code	Description	D	L	d'	d''	t	b	d1	d2	d3	I	l1	l2	B	H	m	R1	⚖️	Indicateurs combinables
CE.30461	VDC.80-GXX1+I	87	57	20	16	18.3	5	25	40	58	23	11	8.5	14	40	M6	34.5	245	GA01 - GA11
CE.30481	VDC.100-GXX2+I	108	60	25	20	22.8	6	30	46	79	25	12	9.5	14	50	M6	45	375	GA02 - GA12 - GW12
CE.30511	VDC.125-GXX2+I	125	61	25	20	22.8	6	30	48	82	25	12	9	16	65	M8	53	480	GA02 - GA12 - GW12
CE.30611	VDC.140-GXX2+I	140	65	25	20	22.8	6	30	50	82	25	12	9	17	65	M8	60	540	GA02 - GA12 - GW12
CE.30711	VDC.160-GXX2+I	160	72	30	24	27.3	8	35	53	84	30	15	10	18	80	M8	68	750	GA02 - GA12 - GW12
CE.30811	VDC.180-GXX2+I	180	78	30	24	27.3	8	35	56	85	30	15	10	19	80	M10	77.5	890	GA02 - GA12 - GW12
CE.30911	VDC.160-GXX5+I	160	71	31	25	28.3	8	36	53	123	34	14	11	18	80	M8	68	825	GA05
CE.31011	VDC.180-GXX5+I	180	78	31	25	28.3	8	36	56	127	34	14	12	19	80	M10	77.5	1010	GA05
CE.31111	VDC.200-GXX5+I	200	79	35	29	32.3	8	40	59	127	34	13	15	20	80	M10	87	1180	GA05

VDC-PXX+I



VDC-PXX+I

Code	Description	D	L	dH7	h	d1	d3	d5	f	f1	h1	l1	l2	l4	B	H	m	R	R1	⚖️	Indicateurs combinables	
CE.30462	VDC.80-PXX1+I A-8	87	57	8	23	18	58	6	M5	M4	5	19	11	14.1	14	40	M6	19	34.5	230		PA01 - PA11
CE.30482	VDC.100-PXX2+I A-10	108	60	10	25	30	78	6	M5	M4	6	21	13	12.1	14	50	M6	28.5	45	390		PA02 - PA12 - PW12