

- 1
- 2
- 3
- 4
- 5
- 6
- 7
- 8
- 9
- 10
- 11
- 12
- 13
- 14
- 15
- 16
- 17
- 18

**MATIÈRE**

Technopolymère à base de polyamide (PA) renforcé de fibre de verre, couleur noire, finition mate.

**EXÉCUTIONS STANDARDS**

- **VCRT-N**: trou passant carré renforcé d'une armature en laiton.
- **VCRT-FP**: douille en laiton, trou passant fileté.

**EXÉCUTION SPÉCIALE SUR DEMANDE**

Trou passant carré sans armature en laiton.

**ACCESSOIRES SUR DEMANDE**

CA.VCT: calotte couvre-douille en technopolymère à base de polypropylène (PP) dans les couleurs Elecolors, finition mate. Pour des quantités suffisantes la calotte peut être fournie dans d'autres couleurs ou avec des symboles graphiques, des logos ou des écritures personnalisées.

- C9 RAL9005
  C2 RAL2004
  C3 RAL7035
  C4 RAL1021
  C5 RAL5024
  C6 RAL3000
  C17 RAL6017

**CA.VCT**

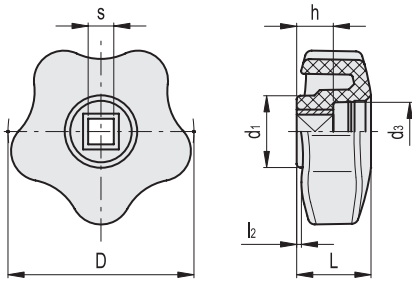
	C9	C2	C3	C4	C5	C6	C17	
Calotte pour								Code
								Description
VCRT.25	6870	6873	6874	6875	6876	6871	6977	CA.VCT.25-*
VCRT.32	6900	6903	6904	6905	6906	6901	6907	CA.VCT.32-*
VCRT.40	6910	6913	6914	6915	6916	6911	6917	CA.VCT.40-*
VCRT.50	6920	6923	6924	6925	6926	6921	6927	CA.VCT.50-*
VCRT.63-74-95	6930	6933	6934	6935	6936	6931	6937	CA.VCT.63-74-95-*

\* Complétez avec l'index de la couleur (C9, ..., C17).

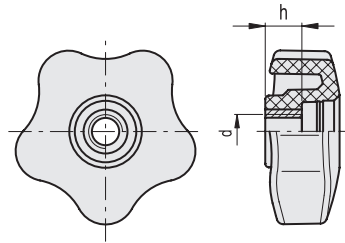


ELESA Original design

**VCRT-N**



**VCRT-FP**



**VCRT-N**

Code	Description	D	sH9	L	d1	d3	l2	h+0.5	Δ
168975	VCRT.25 N-4x4	25	4	12	13	8.5	1	7	6
168986	VCRT.32 N-5x5	32	5	14	15	11	1	6.5	15
168987	VCRT.32 N-6x6	32	6	14	15	11	1	6.5	15
169001	VCRT.40 N-6x6	40	6	17	17	12.5	1	9.5	16
169101	VCRT.50 N-6x6	50	6	20	19	15.5	1.2	9.5	26
169111	VCRT.50 N-7x7	50	7	20	19	15.5	1.2	9.5	25
169201	VCRT.63 N-6x6	63	6	21.5	22.5	19.5	1.3	9.5	36
169211	VCRT.63 N-7x7	63	7	21.5	22.5	19.5	1.3	9.5	36
169221	VCRT.63 N-8x8	63	8	21.5	22.5	19.5	1.3	9.5	35
169311	VCRT.74 N-7x7	74	7	24.5	26.5	19.5	2	13.5	55
169321	VCRT.74 N-8x8	74	8	24.5	26.5	19.5	2	13.5	51
169331	VCRT.74 N-9x9	74	9	24.5	26.5	19.5	2	13.5	51
169341	VCRT.74 N-10x10	74	10	24.5	26.5	19.5	2	13.5	51
169421	VCRT.95 N-8x8	95	8	29.5	32	18	4.5	13.5	82
169441	VCRT.95 N-10x10	95	10	29.5	32	18	4.5	13.5	82

**VCRT-FP**

Code	Description	D	d6H	L	d1	d3	l2	h	Δ
168972	VCRT.25 FP-M5	25	M5	12	13	8.5	1	8	6
168982	VCRT.32 FP-M5	32	M5	14	15	11	1	8	18
168983	VCRT.32 FP-M6	32	M6	14	15	11	1	8	18
168984	VCRT.32 FP-M8	32	M8	14	15	11	1	8	18
168997	VCRT.40 FP-M6	40	M6	17	17	12.5	1	10	18
168998	VCRT.40 FP-M8	40	M8	17	17	12.5	1	10	19
168999	VCRT.40 FP-M10	40	M10	17	17	12.5	1	10	17
169098	VCRT.50 FP-M8	50	M8	20	19	15.5	1.2	10	28
169099	VCRT.50 FP-M10	50	M10	20	19	15.5	1.2	10	27
169197	VCRT.63 FP-M10	63	M10	21.5	22.5	19.5	1.3	15	45
169198	VCRT.63 FP-M12	63	M12	21.5	22.5	19.5	1.3	15	41
169307	VCRT.74 FP-M10	74	M10	24.5	26.5	19.5	2	15	59
169308	VCRT.74 FP-M12	74	M12	24.5	26.5	19.5	2	15	59
169418	VCRT.95 FP-M16	95	M16	29.5	32	18	4.5	15	101

Éléments de serrage