

- 1
- 2
- 3
- 4
- 5
- 6
- 7
- 8
- 9
- 10
- 11
- 12
- 13
- 14
- 15
- 16
- 17
- 18
- 19

MATIÈRE

Alluminium avec revêtement en résine époxy.

COULEUR

Noir, finition mate.

EXÉCUTIONS STANDARDS

Trou passant alésé H7.

Poignée libre (pour les versions +) l.621+x (voir page 406) en technopolymère à base de polyamide (PA), couleur noire, finition mate.

- **VAD-GXX**: pour indicateurs avec mouvement à réaction gravitationnelle, sans poignée.

- **VAD-GXX+I**: pour indicateurs avec mouvement à réaction gravitationnelle, avec poignée.

- **VAD-PXX**: pour indicateurs avec mouvement à réaction fixe, sans poignée.

- **VAD-PXX+I**: pour indicateurs avec mouvement à réaction fixe, avec poignée.

Bride postérieure et couronne dentée intérieure en technopolymère à base acétalique (POM). Vis et goupille d'ancrage en acier bruni.

CHOISIR L'INDICATEUR (À COMMANDER SÉPARÉMENT)

Pour choisir l'indicateur voir le tableau des combinaisons possibles.

Voir aussi "Instructions d'assemblage" pour indicateurs avec mouvement à réaction gravitationnelle type G (à la page 460) ou mouvement à réaction fixe type P (à la page 462).

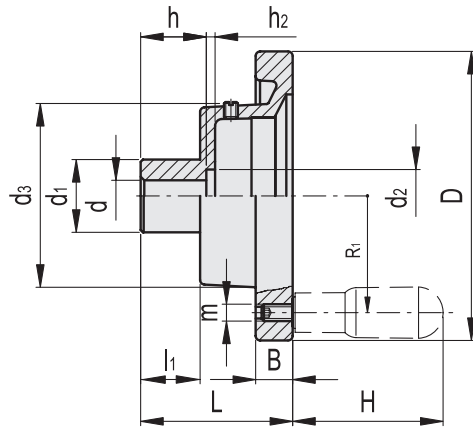
EXÉCUTIONS SPÉCIALES SUR DEMANDE

Volants avec trous transversaux suivant EN 110 (voir page A-16).



ELESA Original design

VAD-GXX
VAD-GXX+I



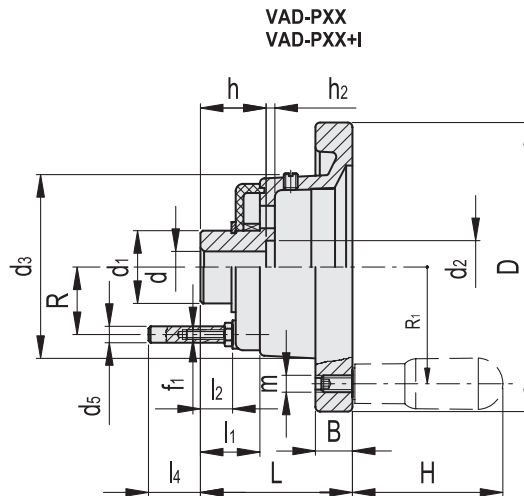
VAD-GXX

| Code | Description | D | L | dh7 | h | d1 | d2 | d3 | h2 | l1 | B | ⚖ | Indicateurs combinables |
|----------|-------------------|-----|------|-----|------|----|------|-----|-----|------|------|------|-------------------------|
| CE.28501 | VAD.80-GXX1 A-10 | 80 | 48 | 10 | 16 | 26 | 20.5 | 56 | 3.5 | 15.5 | 13 | 175 | GA01 - GA11 |
| CE.28551 | VAD.100-GXX1 A-10 | 100 | 58 | 10 | 17 | 28 | 20.5 | 56 | 3.5 | 17.5 | 14 | 235 | GA01 - GA11 |
| CE.28601 | VAD.125-GXX2 A-12 | 125 | 61 | 12 | 18 | 31 | 25.5 | 76 | 4 | 18 | 15 | 370 | GA02 - GA12 - GW12 |
| CE.28651 | VAD.160-GXX2 A-14 | 160 | 68 | 14 | 20 | 36 | 29 | 78 | 4 | 19 | 18 | 625 | GA02 - GA12 - GW12 |
| CE.28701 | VAD.160-GXX5 A-14 | 160 | 64 | 14 | 23.5 | 36 | 25.5 | 120 | 4 | 20 | 18 | 760 | GA05 |
| CE.28721 | VAD.200-GXX2 A-18 | 200 | 75 | 18 | 24 | 42 | 33 | 79 | 4.5 | 21 | 20.5 | 980 | GA02 - GA12 - GW12 |
| CE.28731 | VAD.250-GXX2 A-22 | 250 | 81.5 | 22 | 28 | 48 | 37 | 80 | 4.5 | 24.5 | 23 | 1500 | GA02 - GA12 - GW12 |

VAD-GXX+I

| Code | Description | D | L | dh7 | h | d1 | d2 | d3 | h2 | l1 | B | H | m | R1 | ⚖ | Indicateurs combinables |
|----------|---------------------|-----|------|-----|------|----|------|-----|-----|------|------|----|-----|------|------|-------------------------|
| CE.28511 | VAD.80-GXX1 A-10+I | 80 | 48 | 10 | 16 | 26 | 20.5 | 56 | 3.5 | 15.5 | 13 | 45 | M6 | 33.5 | 200 | GA01 - GA11 |
| CE.28561 | VAD.100-GXX1 A-10+I | 100 | 58 | 10 | 17 | 28 | 20.5 | 56 | 3.5 | 17.5 | 14 | 45 | M6 | 42.5 | 270 | GA01 - GA11 |
| CE.28611 | VAD.125-GXX2 A-12+I | 125 | 61 | 12 | 18 | 31 | 25.5 | 76 | 4 | 18 | 15 | 65 | M8 | 54 | 440 | GA02 - GA12 - GW12 |
| CE.28661 | VAD.160-GXX2 A-14+I | 160 | 68 | 14 | 20 | 36 | 28 | 78 | 4 | 19 | 18 | 80 | M10 | 71 | 705 | GA02 - GA12 - GW12 |
| CE.28711 | VAD.160-GXX5 A-14+I | 160 | 64 | 14 | 23.5 | 36 | 25.5 | 120 | 4 | 20 | 18 | 80 | M10 | 71 | 840 | GA05 |
| CE.28726 | VAD.200-GXX2 A-18+I | 200 | 75 | 18 | 24 | 42 | 33 | 79 | 4.5 | 21 | 20.5 | 90 | M10 | 89 | 1065 | GA02 - GA12 - GW12 |
| CE.28736 | VAD.250-GXX2 A-22+I | 250 | 81.5 | 22 | 28 | 48 | 37 | 80 | 4.5 | 24.5 | 23 | 90 | M10 | 113 | 1595 | GA02 - GA12 - GW12 |

Indicateurs de position



VAD-PXX

| Code | Description | D | L | dH7 | h | d1 | d2 | d3 | d5 | f1 | h2 | l1 | l2 | l4 | B | R | ⚖️ | Indicateurs combinables |
|----------|-------------------|-----|------|-----|------|----|------|-----|----|----|-----|------|------|------|----|------|-----|-------------------------|
| CE.28502 | VAD.80-PXX1 A-10 | 80 | 55 | 10 | 22.5 | 20 | 20.5 | 56 | 6 | M4 | 3.5 | 18.5 | 11.5 | 13.6 | 13 | 19 | 205 | PA01 - PA11 |
| CE.28552 | VAD.100-PXX1 A-10 | 100 | 63.5 | 10 | 22.5 | 20 | 20.5 | 56 | 6 | M4 | 3.5 | 18.5 | 11.5 | 13.6 | 14 | 19 | 265 | PA01 - PA11 |
| CE.28602 | VAD.125-PXX2 A-12 | 125 | 65.5 | 12 | 22.5 | 32 | 22.5 | 76 | 6 | M4 | 4 | 19 | 12 | 13.1 | 15 | 28.5 | 450 | PA02 - PA12 - PW12 |
| CE.28652 | VAD.160-PXX2 A-14 | 160 | 71.5 | 14 | 23.5 | 32 | 25.5 | 78 | 6 | M4 | 4 | 20 | 13 | 12.1 | 18 | 28.5 | 680 | PA02 - PA12 - PW12 |
| CE.28702 | VAD.160-PXX5 A-14 | 160 | 64 | 14 | 23.5 | 32 | 25.5 | 120 | 6 | M4 | 4 | 20 | 13 | 12.1 | 18 | 28.5 | 760 | PA05 |

VAD-PXX+I

| Code | Description | D | L | dH7 | h | d1 | d2 | d3 | d5 | f1 | h2 | l1 | l2 | l4 | B | H | m | R | R1 | ⚖️ | Indicateurs combinables |
|----------|---------------------|-----|------|-----|------|----|------|-----|----|----|-----|------|------|------|----|----|-----|------|------|-----|-------------------------|
| CE.28512 | VAD.80-PXX1 A-10+I | 80 | 55 | 10 | 22.5 | 20 | 20.5 | 56 | 6 | M4 | 3.5 | 18.5 | 11.5 | 13.6 | 13 | 45 | M6 | 19 | 33.5 | 230 | PA01 - PA11 |
| CE.28562 | VAD.100-PXX1 A-10+I | 100 | 63.5 | 10 | 22.5 | 20 | 20.5 | 56 | 6 | M4 | 3.5 | 18.5 | 11.5 | 13.6 | 14 | 45 | M6 | 19 | 42.5 | 300 | PA01 - PA11 |
| CE.28612 | VAD.125-PXX2 A-12+I | 125 | 65.5 | 12 | 22.5 | 32 | 22.5 | 76 | 6 | M4 | 4 | 19 | 12 | 13.1 | 15 | 65 | M8 | 28.5 | 54 | 520 | PA02 - PA12 - PW12 |
| CE.28662 | VAD.160-PXX2 A-14+I | 160 | 71.5 | 14 | 23.5 | 32 | 25.5 | 78 | 6 | M4 | 4 | 20 | 13 | 12.1 | 18 | 80 | M10 | 28.5 | 71 | 760 | PA02 - PA12 - PW12 |
| CE.28712 | VAD.160-PXX5 A-14+I | 160 | 64 | 14 | 23.5 | 32 | 25.5 | 120 | 6 | M4 | 4 | 20 | 13 | 12.1 | 18 | 80 | M10 | 28.5 | 71 | 840 | PA05 |