



**SUPPORT**

Technopolymère à base de polyamide (PA) renforcé de fibre de verre, couleur bleue RAL 5005, finition mate.



**DOUILLES ET RONDELLES D'APPUI**

Acier INOX AISI 304.



**ROULEMENT**

Haute qualité avec des codes de traçabilité. Acier chromé.



**LUBRIFICATEUR**

Type droit, en acier INOX AISI 303 avec filetage gaz 1/8.



**JOINTS D'ÉTANCHÉITÉ**

Caoutchouc synthétique NBR.



**CALOTTE**

Technopolymère à base de polypropylène (PP) renforcé de fibre de verre, couleur bleue RAL 5005, finition mate.



Calotte fermée pour montage d'extrémité ou percée pour arbres passants.



**EXÉCUTIONS STANDARDS**

- **UCP-S-T**: palier d'extrémité avec calotte fermée.
- **UCP-S-P**: palier pour arbre passant avec calotte percée et joint pour arbres pivotants en caoutchouc NBR.



**CARACTÉRISTIQUES ET APPLICATIONS**

Les dimensions d'encombrement sont conformes à ISO 3228. Un système de joints étanches à l'eau protège le roulement de l'extérieur. La surface de contact réduite de la base du support permet une désinfection maximale. Défaut d'alignement max de l'arbre = 2,5°.



**INSTRUCTIONS D'EMPLOI**

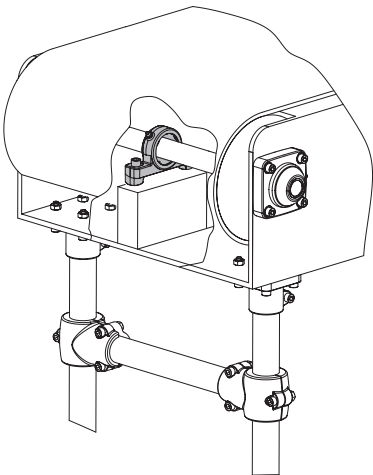
Assemblage avec arbres sans encaissement. Pour un fonctionnement optimal, nous vous recommandons une lubrification périodique avec une graisse commune résistant aux hautes températures et à l'oxydation.

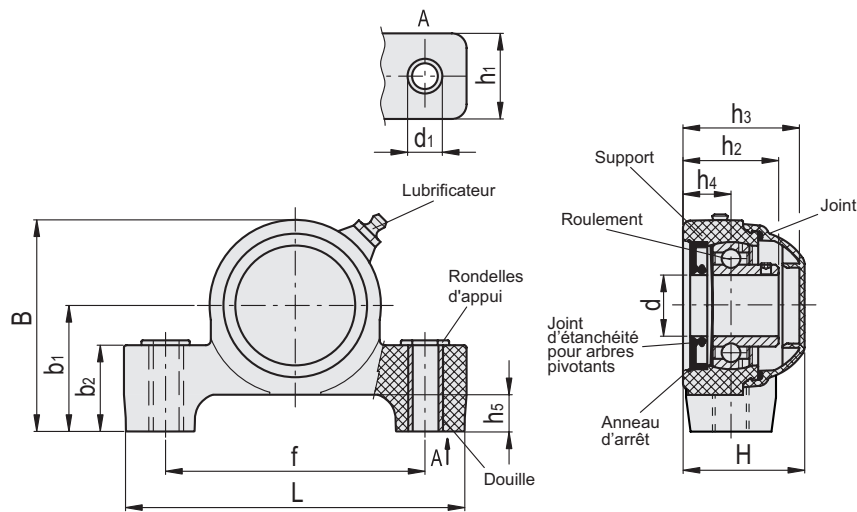


**EXÉCUTIONS SPÉCIALES SUR DEMANDE**

- Roulement en acier INOX AISI 440C.
- Roulement avec dimensions en inch.
- Paliers pour arbres avec diamètres de dimensions différentes.
- Supports en technopolymère à base de polyamide (PA), couleur bleu RAL 5005 conformes à la norme FDA.
- Paliers en technopolymère à base de polypropylène (PP), joints d'étanchéité et joint d'huile en VITON®\*.

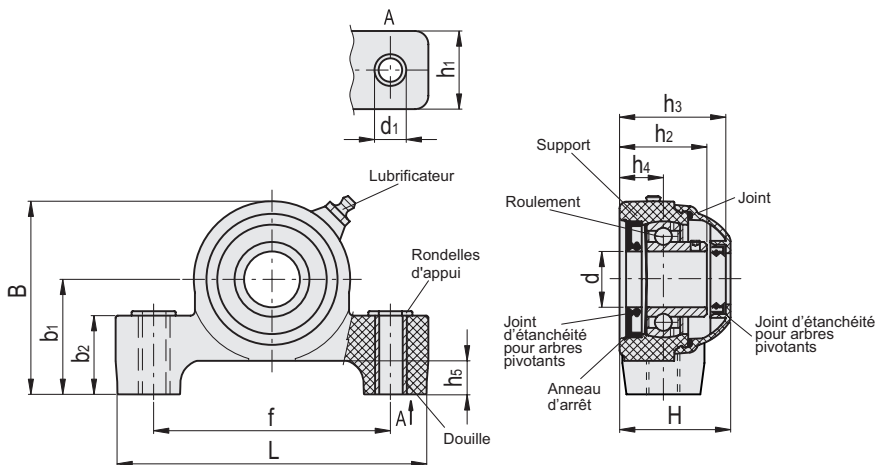
\* Marque enregistrée par DuPont Dow Elastomers.





UCP-S-T

Code	Description	d	d1	H	L	B	f	b1	b2	h1	h2	h3	h4	h5	Charge statique du roulement [N]	Charge dynamique du roulement [N]	Charge de la palier [N]	⚖
419455	UCP.205-S-C-25-T-C55	25	10.5	51.7	141	86.5	106	51.5	34.5	35	39	49.2	19.6	15	7800	14000	6900	445
419465	UCP.206-S-C-30-T-C55	30	10.5	55.6	157	99.5	121	58	34.5	36	42.7	53.1	20.7	15	11300	19500	9200	525



UCP-S-P

Code	Description	d	d1	H	L	B	f	b1	b2	h1	h2	h3	h4	h5	Charge statique du roulement [N]	Charge dynamique du roulement [N]	Charge de la palier [N]	⚖
419405	UCP.205-S-C-25-P-C55	25	10.5	51.7	141	86.5	106	51.5	34.5	35	39	49.2	19.6	15	7800	14000	6900	445
419415	UCP.206-S-C-30-P-C55	30	10.5	55.6	157	99.5	121	58	34.5	36	42.7	53.1	20.7	15	11300	19500	9200	525

