

**SUPPORT**

Technopolymère à base de polyamide (PA) renforcé de fibre de verre, couleur bleue RAL 5005, finition mate.

**DOUILLES ET RONDELLES D'APPUI**

Acier INOX AISI 304.

**ROULEMENT**

Haute qualité avec des codes de traçabilité. Acier chromé.

**LUBRIFICATEUR**

Type droit, laiton nickelé avec filetage gaz 1/8.

**JOINTS D'ÉTANCHÉITÉ**

Caoutchouc synthétique NBR.

**CALOTTE**

Technopolymère à base de polypropylène (PP) renforcé de fibre de verre, couleur bleue RAL 5005, finition mate.

Calotte fermée pour monture d'extrémité ou percée pour arbres passants.

**EXÉCUTIONS STANDARDS**

- **UCFB-S-T**: palier d'extrémité avec calotte fermée.
- **UCFB-S-P**: palier pour arbre passant avec calotte percée et joint pour arbres pivotants en caoutchouc NBR.

**CARACTÉRISTIQUES ET APPLICATIONS**

Les dimensions d'encombrement sont conformes à ISO 3228. Un système de joints étanches à l'eau protège le roulement de l'extérieur. La pièce est moulée sans cavités internes d'allègement afin d'obtenir une désinfection maximale. Défaut d'alignement max de l'arbre = 2,5°.

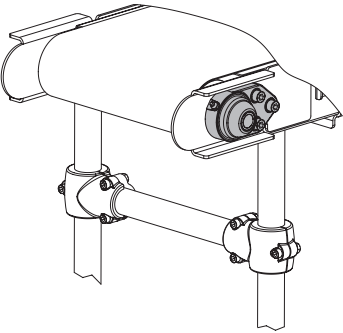
**INSTRUCTIONS D'EMPLOI**

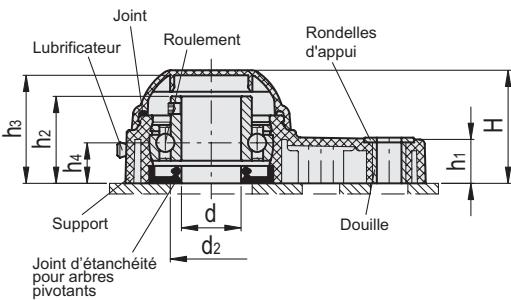
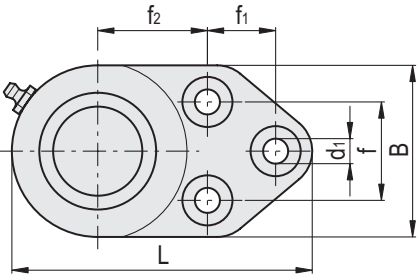
Assemblage avec arbres sans encaissement. Pour un fonctionnement optimal, nous vous recommandons une lubrification périodique avec une graisse commune résistant aux hautes températures et à l'oxydation.

**EXÉCUTIONS SPÉCIALES SUR DEMANDE**

- Roulement en acier INOX AISI 440C.
- Roulement avec dimensions en inch.
- Paliers pour arbres avec diamètres de dimensions différentes.
- Supports en technopolymère à base de polyamide (PA), couleur bleu RAL 5005 conformes à la norme FDA.
- Paliers en technopolymère à base de polypropylène (PP), joints d'étanchéité et joint d'huile en VITON®\*.

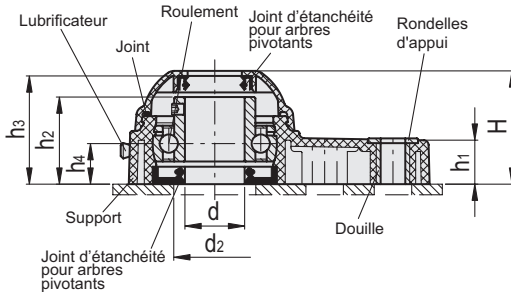
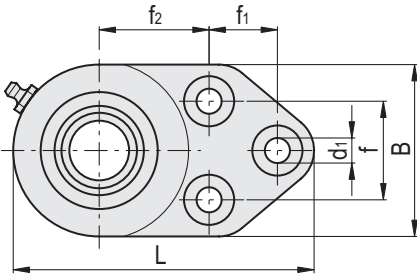
\* Marque enregistrée par DuPont Dow Elastomers.





UCFB-S-T

Code	Description	d	d1	f1	d2		H	L	B	f	f2	h1	h2	h3	h4	Charge statique	Charge dynamique	Charge de	
					min	max										du roulement [N]	du roulement [N]	la palier [N]	
419457	UCFB.205-S-D-25-T-C55	25	10.5	28.6	45	50	49.5	126	72	41.3	46	19	36.5	47	17	7800	14000	9000	352
419467	UCFB.206-S-D-30-T-C55	30	10.5	32	50	60	55.7	142	85	47.6	52.4	26.3	41.7	53.2	20.7	11300	19500	11000	528



UCFB-S-P

Code	Description	d	d1	f1	d2		H	L	B	f	f2	h1	h2	h3	h4	Charge statique	Charge dynamique	Charge de	
					min	max										du roulement [N]	du roulement [N]	la palier [N]	
419407	UCFB.205-S-D-25-P-C55	25	10.5	28.6	45	50	49.5	126	72	41.3	46	19	36.5	47	17	7800	14000	9000	352
419417	UCFB.206-S-D-30-P-C55	30	10.5	32	50	60	55.7	142	85	47.6	52.4	26.3	41.7	53.2	20.7	11300	19500	11000	528