

## TLI. Fermetures à levier

Acier ou acier INOX



### EXÉCUTIONS STANDARD

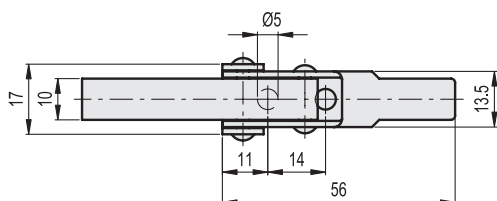
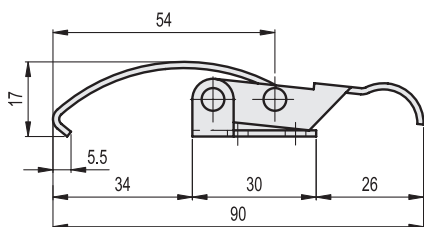
- **TLI.Z:** acier zingué.
- **TLI.SST:** acier INOX AISI 304.

### EXÉCUTIONS SPÉCIALES SUR DEMANDE

Fermetures à levier en acier brut ou nickelé.



Modalité d'exécution des tests de résistance à la traction



### TLI.Z

Code	Description	Charge max. d'exercice [N]	Charge de rupture [N]	⚖️
420131	TLI.Z-13.5/90	500	900	28

### TLI.SST



420132	TLI.SST-13.5/90	500	900	28
--------	-----------------	-----	-----	----

## TLV. Fermetures à levier

Acier ou acier INOX

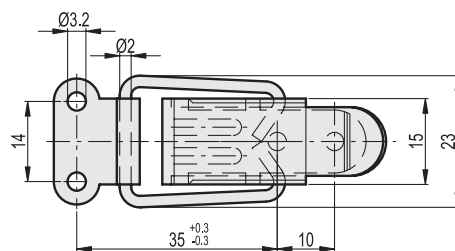
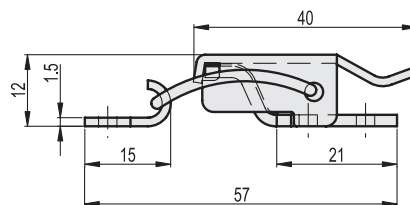


### EXÉCUTIONS STANDARD

- **TLV.Z:** acier zingué.
- **TLV.SST:** acier INOX AISI 304.

### EXÉCUTIONS SPÉCIALES SUR DEMANDE

Agrafes dans des formes et finitions différentes.



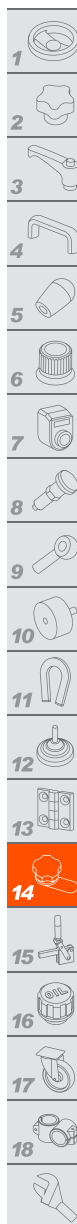
### TLV.Z

Code	Description	Charge max. d'exercice [N]	Charge de rupture [N]	⚖️
420243	TLV.Z-15/56+R	550	1000	23

### TLV.SST



420242	TLV.SST-15/56+R	550	1000	23
--------	-----------------	-----	------	----



Fermetures

1431