

## TLT. | Fermetures à levier réglables

Acier ou acier INOX



### EXÉCUTIONS STANDARD

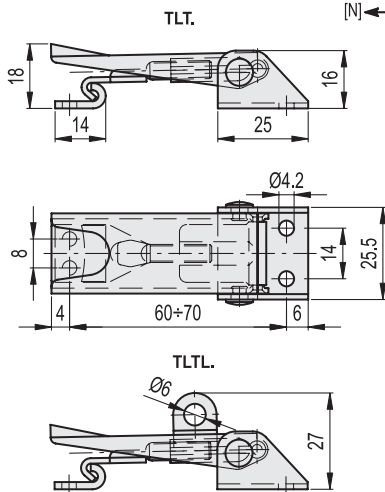
- **TLT**: fermeture à levier simples.
  - **TLTL**: fermeture à levier avec trou pour cadenas.
- Suffixes pour matières et traitements à ajouter aux descriptions des exécutions standard:
- **Z**: acier zingué.
  - **SST**: acier INOX AISI 304.

### EXÉCUTIONS SPÉCIALES SUR DEMANDE

Fermetures à levier réglables avec ressort de sécurité.



Modalité d'exécution des tests de résistance à la traction



### TLT-Z - TLTL-Z

Code	Description	Charge max. d'exercice [N]	Charge de rupture [N]	⚖️
420223	TLT.Z-22/60-70+R	1000	1400	53
420224	TLTL.Z-22/60-70+R	1000	1400	54

### TLT.SST - TLTL.SST

Code	Description	Charge max. d'exercice [N]	Charge de rupture [N]	⚖️
420222	TLT.SST-22/60-70+R	1000	1400	53
420225	TLTL.SST-22/60-70+R	1000	1400	54



## TLS. | Fermetures à levier réglables

Acier

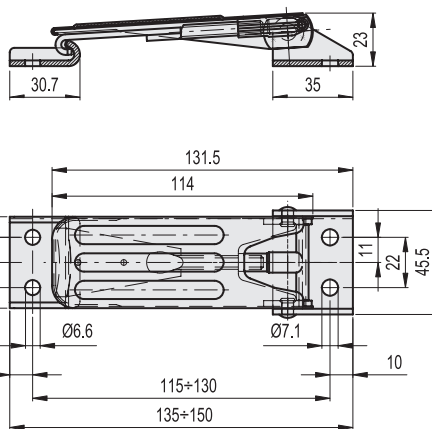


### MATIÈRE CORPS LEVIER ET AGRAFE

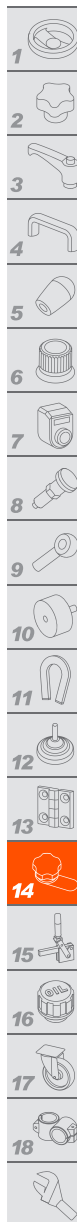
Acier zingué.

### EXÉCUTIONS SPÉCIALES SUR DEMANDE

Fermetures à levier réglables avec trous pour cadenas.



Code	Description	Charge max. d'exercice [N]	Charge de rupture [N]	⚖️
420213	TLS.Z-40/135-150+R	2000	4000	170



Fermetures