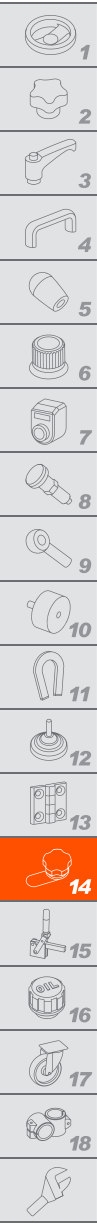


TLM. | Fermeture à levier réglable

Acier ou acier INOX

TLN. | Fermeture à levier réglable

Acier



EXÉCUTIONS STANDARD

- **TLM.**: fermeture à levier simple.
 - **TLML**: fermeture à levier verrouillable.
- Suffixes pour les matériaux et les traitements à ajouter aux exécutions standard:
- **Z**: acier zingué.
 - **SST**: acier INOX AISI 304.

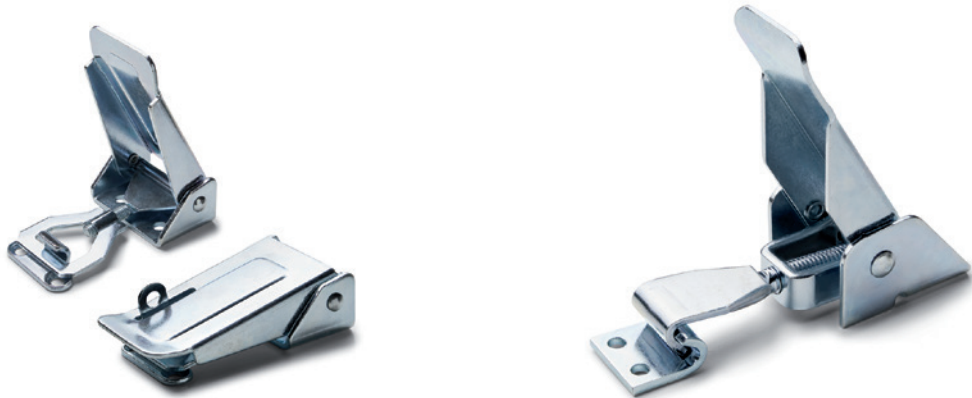


MATIÈRE CORPS LEVIER ET AGRAFE

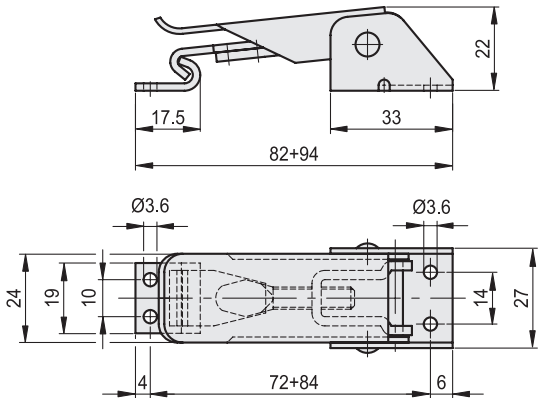
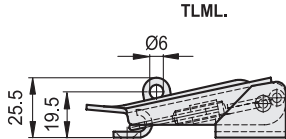
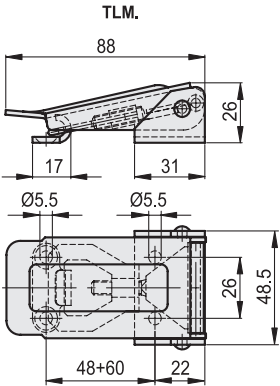
Acier zingué.

EXÉCUTIONS SPÉCIALES SUR DEMANDE

Fermetures à levier réglables avec trous pour cadenas.



Modalité d'exécution des tests de résistance à la traction



TLM.Z - TLML.Z

Code	Description	Charge max. d'exercice [N]	Charge de rupture [N]	⚖
420151	TLM.Z-26/48-60+R	1500	3000	175
420153	TLML.Z-26/48-60+R	1500	3000	175

Code	Description	Charge max. d'exercice [N]	Charge de rupture [N]	⚖
420161	TLN.Z-14/72-84+R	1000	2000	74

TLM.SST



420152	TLM.SST-26/48-60+R	1500	3000	175
--------	--------------------	------	------	-----