



- 1
- 2
- 3
- 4
- 5
- 6
- 7
- 8
- 9
- 10
- 11
- 12
- 13
- 14
- 15
- 16
- 17
- 18
- 19

COUVERCLE

Technopolymère à base de polyamide (PA), couleur noir RAL 9005, finition mate, symboles graphiques gravés au laser.

RACCORD FILETÉ

Technopolymère à base de polyamide (PA), avec pare-éclaboussures et hexagone de serrage, couleur noire, finition semi-mate.

JOINT D'ÉTANCHÉITÉ

Rondelle plate en caoutchouc synthétique NBR.

VALVE DE SURPRESSION

Technopolymère avec un OR en caoutchouc synthétique NBR
Ressort en acier INOX, calibrée à environ 0.350 bar ou 0.700 bar.

FILTRE À AIR

Polyester avec un degré de filtration de 3 µm (efficacité > 98 %).

EXÉCUTIONS STANDARDS

- **SFV-AF-350MB**: la valve s'ouvre pour des pressions supérieures à 0,350 bar (calibrage 350 mb).
- **SFV-AF-700MB**: la valve s'ouvre pour des pressions supérieures à 0.700 bar (calibrage 700 mb).

TEMPÉRATURE MAXIMALE DE FONCTIONNEMENT EN CONTINU

100°C.

CARACTÉRISTIQUES

Les bouchons d'échappement SFV-AF (modèle déposé) sont particulièrement indiqués pour toutes les applications (motoréducteurs, variateurs ou compresseurs) dans lesquelles la pression interne du réservoir ne doit pas dépasser une valeur spécifiée (350 ou 700 mb). Dans ces cas, la valve de sécurité permet la sortie de l'excès d'air du réservoir en rétablissant les valeurs de pression interne pour lesquelles la valve a été calée.

La valve (fermé en condition de pression normale) empêche l'entrée de poussière et évite la sortie des projections d'huile.

Les bouchons d'échappement SFV-AF sont fabriqués avec une géométrie interne spéciale qui empêche le fluide de s'échapper à l'extérieur, même dans les cas les plus critiques de fortes projections de fluide.

L'hexagone présent sur le raccord fileté permet d'appliquer, à l'aide d'une clé, un couple de serrage plus important sur le bouchon, garantissant ainsi une meilleure compression du joint.

DONNÉES TECHNIQUES

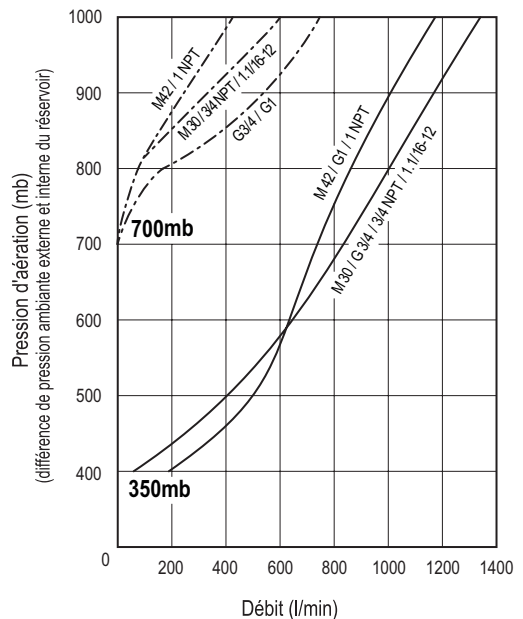
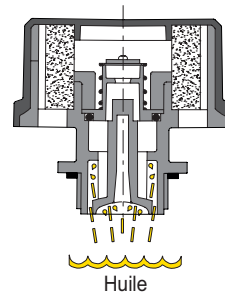
On peut déduire du diagramme les débits d'air des différents modèles de bouchons en fonction de la différence de pression ambiante interne et externe du réservoir.

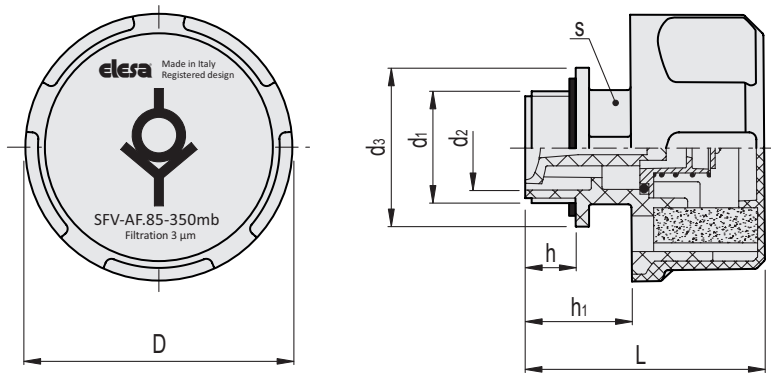
EXÉCUTIONS SPÉCIALES SUR DEMANDE

- Couvercle noir sans symbole graphique.
- Couvercle orange.
- Couvercle orange sans symbole graphique.
- Couvercle jaune.
- Couvercle jaune sans symbole graphique.



ELESA Original design



**SFV-AF-350MB**

Code	Description	D	L	d1	d2	d3	h	h1	s	⚖️
52920-C9	SFV-AF.85-M30x1.5+FC3-350MB-C9	85	73	M30x1.5	23	38	16	30.5	28	135
52922-C9	SFV-AF.85-M42x2+FC3-350MB-C9	85	76	M42x2	33	50	16.5	34	36	144
52924-C9	SFV-AF.85-G3/4+FC3-350MB-C9	85	73	G 3/4	20.5	35	16	30.5	28	134
52926-C9	SFV-AF.85-G1+FC3-350MB-C9	85	73	G 1	25	40	16	30.5	28	137
952924-C9	SFV-AF.85-3/4 NPT+FC3-350MB-C9	85	73	3/4 NPT	20.5	36	16.5	30.5	28	134
952926-C9	SFV-AF.85-1 NPT+FC3-350MB-C9	85	77	1 NPT	27	41	19	34.5	34	137
952928-C9	SFV-AF.85-1.1/16-12 SAE+FC3-350MB-C9	85	73	1.1/16-12 UNF	20.5	35	16	30.5	28	134

SFV-AF-700MB

Code	Description	D	L	d1	d2	d3	h	h1	s	⚖️
52921-C9	SFV-AF.85-M30x1.5+FC3-700MB-C9	85	73	M30x1.5	23	38	16	30.5	28	136
52923-C9	SFV-AF.85-M42x2+FC3-700MB-C9	85	76	M42x2	33	50	16.5	34	36	145
52925-C9	SFV-AF.85-G3/4+FC3-700MB-C9	85	73	G 3/4	20.5	35	16	30.5	28	135
52927-C9	SFV-AF.85-G1+FC3-700MB-C9	85	73	G 1	25	40	16	30.5	28	138
952925-C9	SFV-AF.85-3/4 NPT+FC3-700MB-C9	85	73	3/4 NPT	20.5	36	16.5	30.5	28	135
952927-C9	SFV-AF.85-1 NPT+FC3-700MB-C9	85	77	1 NPT	27	41	19	34.5	34	138
952929-C9	SFV-AF.85-1.1/16-12 SAE+FC3-700MB-C9	85	73	1.1/16-12 UNF	20.5	35	16	30.5	28	135