

**COUVERCLE**

Technopolymère à base de polyamide (PA), couleur noir RAL 9005, finition mate, symboles graphiques gravés au laser.

**RACCORD FILETÉ**

Technopolymère à base de polyamide (PA), avec pare-éclaboussures et hexagone de serrage, couleur noire, finition semi-mate.

**JOINT D'ÉTANCHÉITÉ**

Rondelle plate en caoutchouc synthétique NBR.

**FILTRE À AIR**

Polyester avec un degré de filtration de 3 µm (efficacité > 98 %).

**JAUGE DE NIVEAU**

Acier phosphaté à section plate (visibilité maximale du niveau du fluide).

Sur demande elle peut être fournie en longueurs différentes du standard et/ou avec les traits de niveau MAX-MIN.

**TEMPÉRATURE MAXIMALE DE FONCTIONNEMENT EN CONTINU**

100°C.

**CARACTÉRISTIQUES**

Les bouchons SFP-AF (modèle déposé) sont fabriqués avec une géométrie interne spéciale qui empêche le fluide de s'échapper à l'extérieur.

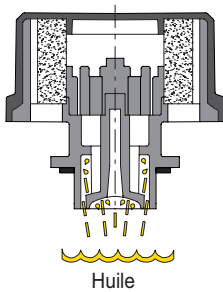
L'hexagone du raccord fileté permet d'appliquer, à l'aide d'une clé, un couple de serrage plus élevé sur le bouchon, garantissant ainsi une meilleure compression du joint.

**DONNÉES TECHNIQUES**

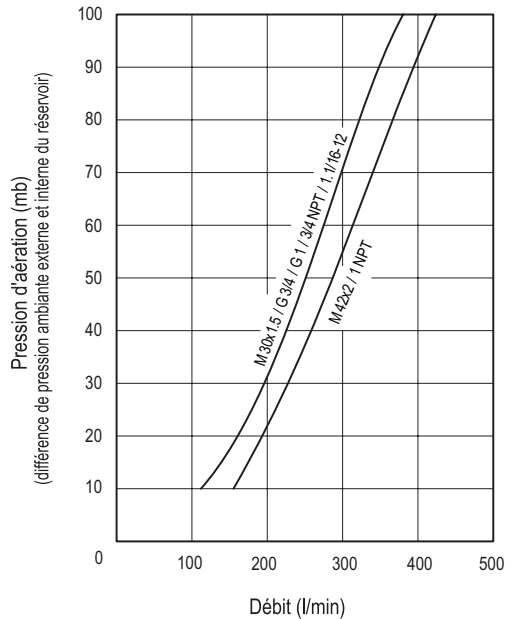
On peut déduire du diagramme les débits d'air des différents modèles de bouchons en fonction de la différence de pression ambiante interne et externe du réservoir.

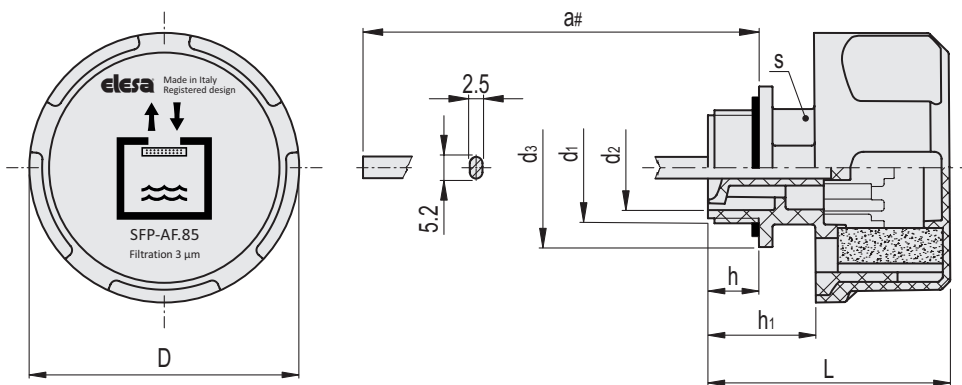
**EXÉCUTIONS SPÉCIALES SUR DEMANDE**

- Couvercle noir sans symbole graphique.
- Couvercle orange.
- Couvercle orange sans symbole graphique.
- Couvercle jaune.
- Couvercle jaune sans symbole graphique.
- Tige fournie dans des longueurs différentes de la longueur standard et/ou équipée de traits de niveau MAX-MIN.



ELESA Original design





Code	Description	D	a#	L	d1	d2	d3	h	h1	s	⚖️
52910-C9	SFP-AF.85-M30x1.5+FC3+a-C9	85	177	73	M30x1.5	23	38	16	30.5	28	139
52912-C9	SFP-AF.85-M42x2+FC3+a-C9	85	173.5	76	M42x2	33	50	16.5	34	36	148
52914-C9	SFP-AF.85-G3/4+FC3+a-C9	85	177	73	G 3/4	20.5	35	16	30.5	28	138
52916-C9	SFP-AF.85-G1+FC3+a-C9	85	177	73	G 1	25	40	16	30.5	28	141
952914-C9	SFP-AF.85-3/4 NPT+FC3+a-C9	85	181	73	3/4 NPT	20.5	36	16.5	30.5	28	138
952916-C9	SFP-AF.85-1 NPT+FC3+a-C9	85	178.5	77	1 NPT	27	41	19	34.5	34	141
952918-C9	SFP-AF.85-1.1/16-12 SAE+FC3+a-C9	85	177	73	1.1/16-12 UNF	20.5	35	16	30.5	28	138

# Vous pouvez choisir des longueurs différentes du standard et/ou ajouter des marquages de niveau MAX-MIN. Pour demander une personnalisation, sélectionnez un article et renseignez le formulaire.

