



EXÉCUTIONS STANDARDS

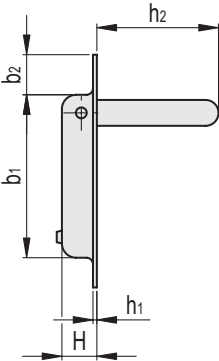
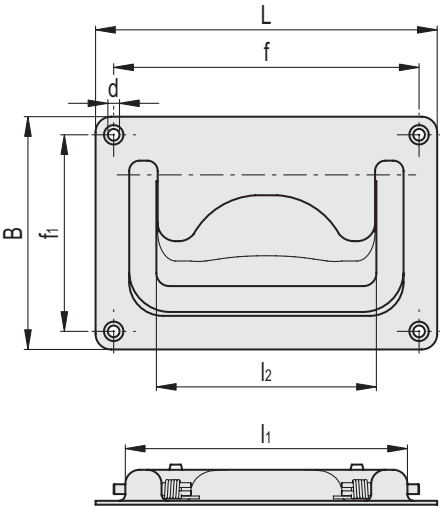
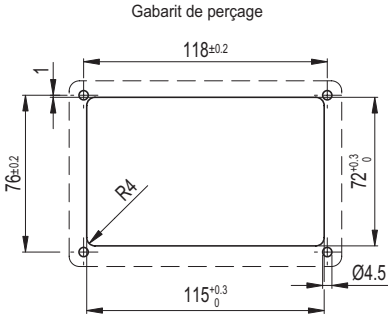
Trous passants pour vis M4 à tête fraisée.

- **RHEE-07.39**: acier INOX AISI 304 avec finition polie électriquement.
Ressort de rappel, depuis la position de travail à la position de repos, en acier INOX AISI 304.

- **RHEE-07.49**: acier INOX AISI 316L avec finition polie électriquement.
Ressort de rappel, depuis la position de travail à la position de repos, en acier INOX AISI 316L.

APPLICATIONS

Les poignées encastrables de la série RH-EE-07 se distinguent par une profondeur d'installation particulièrement réduite.



RHEE-07.39

Code	f	L	B	f1	b1	b2	H	h1	h2	l1	l2	d	
RHEE-07.118.39	118	132	90	76	63	15.5	13.5	1.5	47	109	85	4.5	271

RHEE-07.49

Code	f	L	B	f1	b1	b2	H	h1	h2	l1	l2	d	
RHEE-07.118.49	118	132	90	76	63	15.5	13.5	1.5	47	109	85	4.5	271