

- 1
- 2
- 3
- 4
- 5
- 6
- 7
- 8
- 9
- 10
- 11
- 12
- 13
- 14
- 15
- 16
- 17
- 18
- 19

MATIÈRE

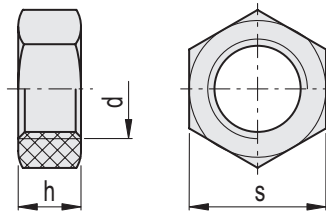
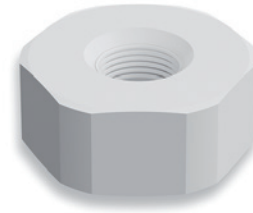
Technopolymère à base de polyamide (PA), couleur naturelle.

CARACTÉRISTIQUES ET APPLICATIONS

L'écrou présente des formes et des dimensions similaires à celles indiquées dans la norme DIN 934 ou ISO 4032.

Entièrement fabriqué dans un matériau isolant résistant à la corrosion et aux agents chimiques, il est destiné à des applications dans l'industrie, l'aéronautique, l'électronique et dans tous les cas où une réduction du poids est requise.

Le produit est soumis à des tests visant à vérifier ses performances mécaniques et ses dimensions. De légères variations de couleur sont tout à fait normales et n'ont aucune incidence sur la qualité du produit.



Code	Description	d	s	h	Δ
504028	NTI.4032-M4-TP-N	M4	7	3	1
504029	NTI.4032-M5-TP-N	M5	8	4.5	1
504023	NTI.4032-M6-TP-N	M6	10	5.5	1
504024	NTI.4032-M8-TP-N	M8	13	6.5	1
504025	NTI.4032-M10-TP-N	M10	16	8.5	1.5
504026	NTI.4032-M12-TP-N	M12	18	10.5	2
504027	NTI.4032-M16-TP-N	M16	24	15	4