

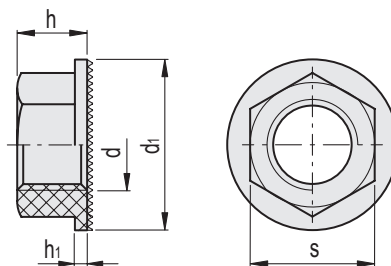
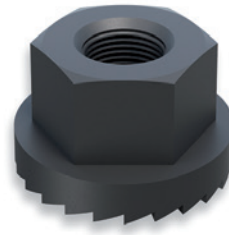
MATIÈRE

Technopolymère à base de polyamide (PA) renforcé de fibre de verre, couleur noire.

CARACTÉRISTIQUES ET APPLICATIONS

L'écrou est doté d'une collerette crantée qui remplace la rondelle, offrant ainsi un serrage plus sûr, notamment grâce à une surface de contact plus importante qu'un écrou classique.

Entièrement fabriqué dans un matériau isolant résistant à la corrosion et aux agents chimiques, il est destiné à des applications dans les secteurs du bâtiment, de l'industrie, de l'aéronautique et de l'électronique, ainsi que dans tous les cas où une réduction du poids est requise. Le produit est soumis à des tests visant à vérifier ses performances mécaniques et ses dimensions. De légères variations de couleur sont tout à fait normales et n'ont aucune incidence sur la qualité du produit.



Code	Description	d	d1	s	h	h1	⚖️
504001	NTD-M5-TP-N	M5	11	8	6	1.5	1
504002	NTD-M6-TP-N	M6	13	10	6.5	2	1
504003	NTD-M8-TP-N	M8	17	13	8	2	1
504006	NTD-M10-TP-N	M10	22	16	10	2.5	1.5
504007	NTD-M12-TP-N	M12	27	18	13	3.5	2