

- 1
- 2
- 3
- 4
- 5
- 6
- 7
- 8
- 9
- 10
- 11
- 12
- 13
- 14
- 15
- 16
- 17
- 18
- 19

MATIÈRE

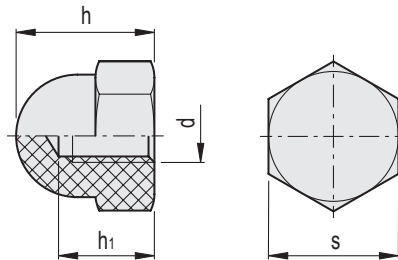
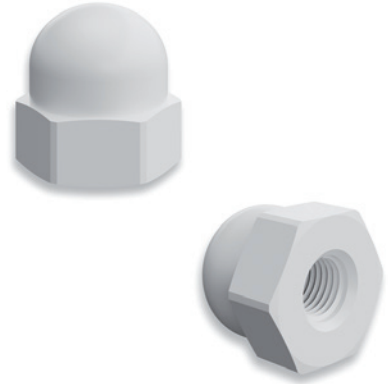
Technopolymère à base de polyamide (PA), couleur naturelle.

CARACTÉRISTIQUES ET APPLICATIONS

L'écrou présente des formes et des dimensions similaires à celles indiquées dans la norme DIN 1587.

Entièrement fabriqué dans un matériau isolant résistant à la corrosion et aux agents chimiques, il assure une protection totale du filetage et est recommandé pour des applications dans le domaine de la signalisation, mais aussi dans l'industrie, l'aéronautique, l'électronique et dans tous les cas où une réduction du poids est requise.

Le produit est soumis à des tests visant à vérifier ses performances mécaniques et ses dimensions. De légères variations de couleur sont tout à fait normales et n'ont aucune incidence sur la qualité du produit.



Code	Description	d	s	h	h1	Δ
504018	NTD.1587-M4-TP-N	M4	7	8	5.5	1
504019	NTD.1587-M5-TP-N	M5	8	9.5	7.5	1
504013	NTD.1587-M6-TP-N	M6	10	12	8	1
504014	NTD.1587-M8-TP-N	M8	13	15.5	11	1.5
504015	NTD.1587-M10-TP-N	M10	17	18	13	2.5
504016	NTD.1587-M12-TP-N	M12	19	22	16	3
504017	NTD.1587-M16-TP-N	M16	24	28	21	4