

- 1
- 2
- 3
- 4
- 5
- 6
- 7
- 8
- 9
- 10
- 11
- 12
- 13
- 14
- 15
- 16
- 17
- 18

MATIÈRE

Corps en technopolymère à base de polyamide (PA), connecteur en polyuréthane (PUR), câble en polyuréthane thermoplastique (TPU), écrou en laiton nickelé.

CARACTÉRISTIQUES

Les capteurs de proximité inductifs, compatibles avec les pinces de serrage pneumatiques MM-BL (voir page -), MM-BI (voir page -) ou MM-BC (voir page -), permettent de connaître la position du bras par le biais de trois leds.

Les capteurs de proximité peuvent être vissés directement sur les pinces et peuvent être assemblés des deux côtés.

DONNÉES TECHNIQUES

Indicateurs LED:

- Vert: le capteur est correctement connecté et prêt à transmettre le signal.
- Rouge: le bras est en position verrouillée.
- Jaune: le bras est en position de repos.

Sortie	PNP
Alimentation	10 – 30 Vdc
Charge maximum	100 mA
Chute de tension	≤ 2 V
Température	0 ÷ 50 °C
Degré de protection	IP65

EXÉCUTION SPÉCIALE SUR DEMANDE

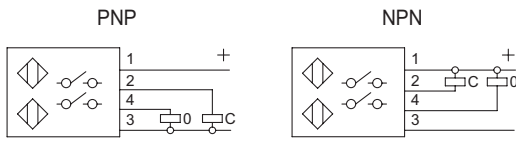
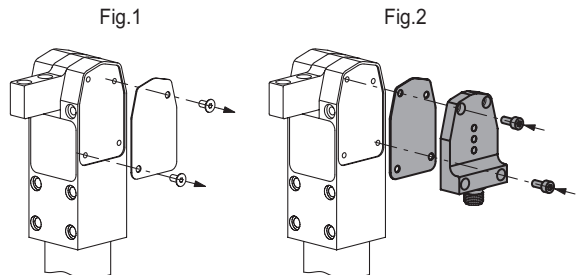
Capteur de proximité avec sortie NPN

ACCESSOIRES SUR DEMANDE

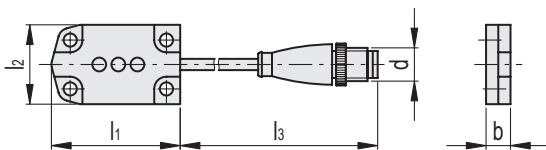
Câble avec connecteur M12 MM-CS (voir page -).

INSTRUCTIONS D'ASSEMBLAGE

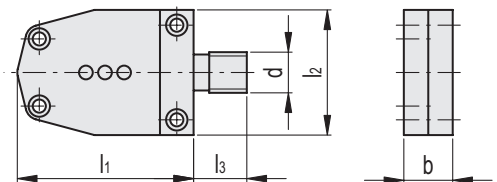
1. Retirez les vis et la plaque métallique des pinces de serrage Fig. 1
2. Montez la plaque en plastique thermodurcissable, le capteur de proximité et les deux vis M4 en acier bruni (inclus dans la fourniture) Fig.2.



MM-SI-20



MM-SI-32
MM-SI-40
MM-SI-50



Code	Description	b	d	l1 -0.2	l2	l3	Pour	⚖
MM.28020	MM-SI-20	8	M12 x 1	42	26	110	MM-BL-20 / MM-BI-20 / MM-BC-20	20
MM.28032	MM-SI-32	16	M12 x 1	57.5	41	10	MM-BL-32 / MM-BI-32 / MM-BC-32	26
MM.28040	MM-SI-40	16	M12 x 1	73	48	10	MM-BL-40 / MM-BI-40 / MM-BC-40	31
MM.28050	MM-SI-50	16	M12 x 1	73	48	10	MM-BL-50 / MM-BI-50	31