

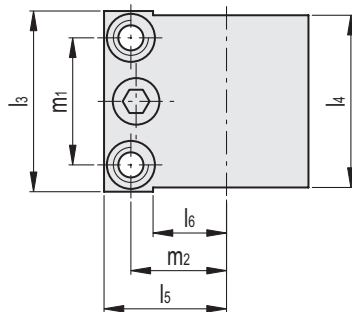
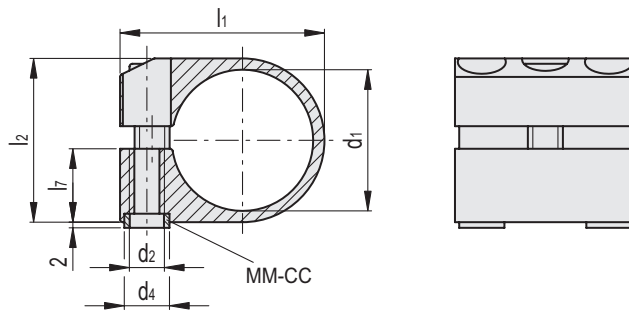
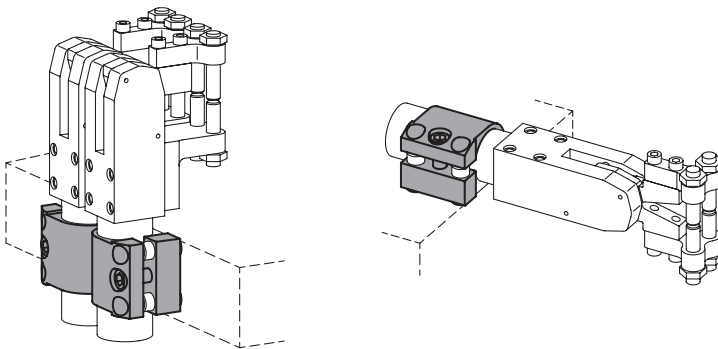
- 1
- 2
- 3
- 4
- 5
- 6
- 7
- 8
- 9
- 10
- 11
- 12
- 13
- 14
- 15
- 16
- 17
- 18

MATIÈRE

Support en aluminium anodisé, couleur noire.
 Vis et douilles de centrage MM-CC (voir page -) en acier bruni.
 Rondelles en acier zingué.

CARACTÉRISTIQUES

Les supports de fixation permettent un montage rapide et efficace des pinces de serrage pneumatiques MM-BL (voir page -), MM-BI (voir page -) ou MM-BC (voir page -) pour les différentes applications. La surface d'appui est utilisée dans le but de positionner les pinces avec précision, tandis que les douilles de centrage MM-CC (incluses dans la fourniture) garantissent la bonne axialité des charges par rapport à la surface d'appui.



Code	Description	d1	d2	d4 H8 / h6	l1	l2	l3	l4	l5	l6	l7	m1	m2	⚖️
MM.22020	MM-SBA-20	28	M8	11	51.35	38	39	36	35	16	16	26	25.85	200
MM.22032	MM-SBA-32	40	M10	13	61.35	48	54	51	39	21	21	38	29.35	560
MM.22040	MM-SBA-40	50	M12	16	72.35	58	64	61	47	26	26	45	33.85	800