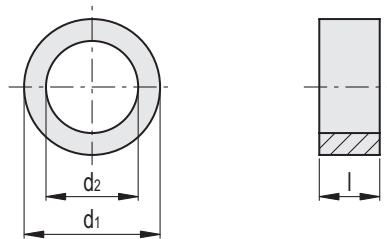
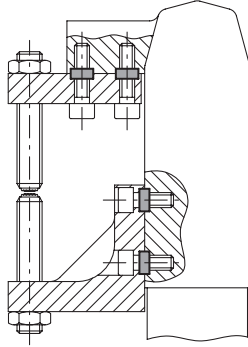


- 1
- 2
- 3
- 4
- 5
- 6
- 7
- 8
- 9
- 10
- 11
- 12
- 13
- 14
- 15
- 16
- 17
- 18

**MATIÈRE**  
Acier bruni.

**CARACTÉRISTIQUES**

En plus d'assurer le positionnement correct des accessoires de blocage de mâchoires et des pinces de serrage pneumatiques, les douilles de centrage ont également pour fonction de maintenir la bonne axialité des charges lors du serrage des pièces pendant l'usinage.



Code	Description	d1 h6	d2	l	
MM.06020	MM-CC-20	7	5.1	4	1
MM.06032	MM-CC-32	9	6.1	4	1
MM.06040	MM-CC-40	11	8.1	4	1
MM.06050	MM-CC-50	13	10.1	4	2