

- 1
- 2
- 3
- 4
- 5
- 6
- 7
- 8
- 9
- 10
- 11
- 12
- 13
- 14
- 15
- 16
- 17
- 18

BOUTON

Technopolymère à base de polyamide (PA), renforcé fibre de verre, couleur noire, finition mate.

CALOTTE DE FERMETURE

Technopolymère à base de polyamide (PA), renforcé de fibre de verre, couleur grise claire, assemblage à pression.

CORPS FILETÉ

Alliage de zinc moulé sous pression, revêtement en résine époxy, couleur noire RAL 9005, finition mate.

TIGE FILETÉE ET LEVIER DE FERMETURE

Acier zingué.

JOINT D'ÉTANCHÉITÉ

Perbunan (NBR).

RESSORT

Acier INOX.

CONTRE-ÉCROU

Acier zingué.

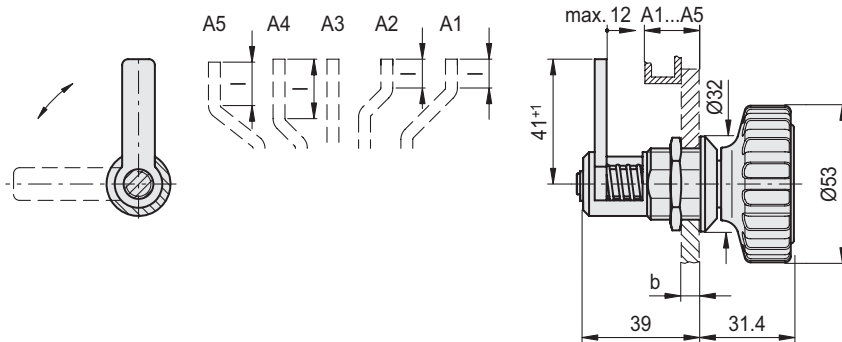
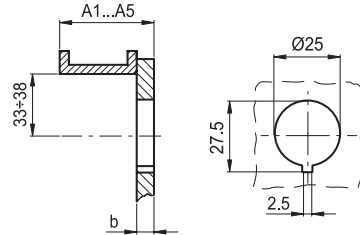
FONCTIONNEMENT

Fermer le portillon et placer le levier dans la position de fermeture en tournant de 90° la poignée.
 En tournant le bouton davantage, un dispositif intérieur à vis et écrou déplace axialement le levier jusqu'à ce qu'il atteigne la position optimale de la fermeture.
 Le ressort maintient la pression nécessaire pour entraîner le levier.
 La fermeture est insérée dans le trou de montage du portillon du côté du levier et on obtient le blocage grâce à l'insertion du contre-écrou.



Gamme de réglage

Gabarit de perçage



Code	Description	l	A1...A5	b	⚖
37981	MDA-L-A1	9.5	4+16	6	125
37982	MDA-L-A2	9.5	11+23	10	161
37983	MDA-L-A3	-	19+31	12	224
37984	MDA-L-A4	20	27+39	12	281
37985	MDA-L-A5	15	34+46	12	331

Loquets, verrous et grenouillères mécaniques