

M.243 | Poignées étriers

Duroplast



MATIÈRE

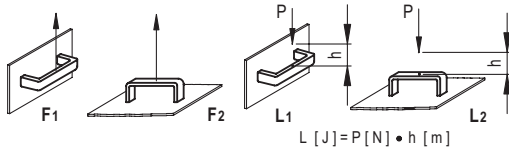
Duroplast à base phénolique (PF), couleur noire, finition brillante.

EXÉCUTION STANDARD

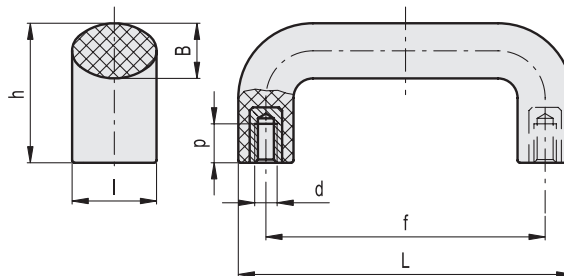
Douilles en laiton, trous borgnes filetés.

DONNÉES TECHNIQUES

Résistance à l'application d'une charge à traction et résistance aux chocs: les valeurs F1 F2, L1 et L2, indiquées dans le tableau, ont été relevées au cours d'essais de rupture à l'aide d'un dispositif dynamométrique dans les conditions d'essai représentées et à température ambiante.



ELESA Original design



Code	Description	L	f	d6H	h	B	l	p	F1 [N]	F2 [N]	L1 [J]	L2 [J]	⚖️
36501	M.243/100	103	86±0.5	M6	43	17	26	12	2500	2500	5	6	85
36601	M.243/140	138	117±0.5	M8	54	20	30	13	4000	5000	6	10	138
36701	M.243/200	198	179±1	M8	62	20	30	13	3000	2000	7	8	185

