

## P.390 | Poignées coniques

Duroplast



### MATIÈRE

Duroplast à base phénolique (PF), couleur noire, finition brillante.

### EXÉCUTION STANDARD

Trou borgne lisse.

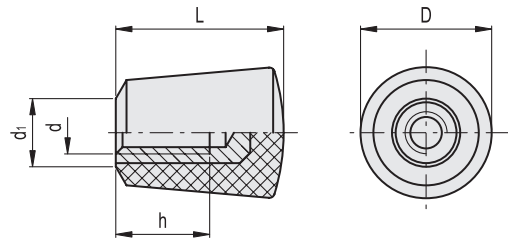
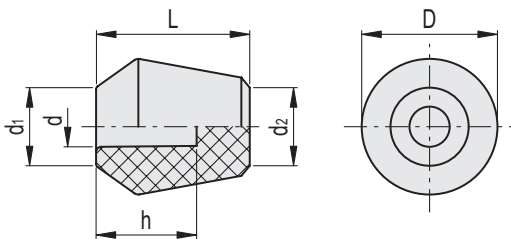
L'accouplement élastique, qui se réalise par assemblage à pression sur les arbres à partir de barres tréfilées du commerce en tolérance h9, ne ressent pas des vibrations et empêche le déboîtement de la poignée (voir Données Techniques à la page A-12).

### INSTRUCTIONS D'ASSEMBLAGE

Enfilez soigneusement la poignée sur le bout légèrement chanfreiné de l'arbre et faites-la avancer à la main ou à l'aide d'une petite presse jusqu'au fond; autrement, vous pourrez aussi frapper sur la poignée à l'aide d'un maillet en plastique ou en bois de légers coups secs jusqu'à ce qu'elle n'avance plus. Dans ce cas là, nous vous suggérons de placer sur la poignée un chiffon ou d'autres supports en matière souple afin d'éviter d'en endommager la matière.



ELESA Original design



Code	Description	D	L	d	d1	d2	h	⚖️
47011	P.390/25-8	25	28	8	15	16	13	12
47111	P.390/30-10	30	34	10	18	19	18	20
47211	P.390/35-12	35	39	12	20	22	20	32
47311	P.390/40-14	40	45	14	23	25	24	47

## I.307 | Poignées coniques

Duroplast

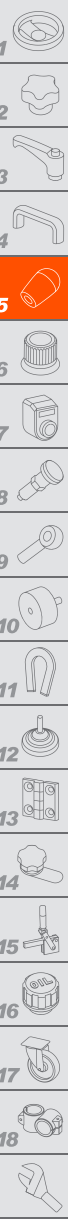


### MATIÈRE

Duroplast à base phénolique (PF), couleur noire, finition brillante.

### EXÉCUTION STANDARD

Douille en laiton, trou borgne fileté.



Code	Description	D	L	d6H	d1	h	⚖️
23801	I.307/20 B-M5	15	20	M5	7	12	6
23901	I.307/25 B-M6	20	26	M6	10	16	12
23902	I.307/25 B-M8	20	26	M8	10	15	14
24001	I.307/30 B-M10	25	32	M10	13	17	25