

## HE. Indicateurs de niveau d'huile

assemblage à pression, polycarbonate



### MATIÈRE

Polycarbonate transparent, haute résistance mécanique. Il n'est pas indiqué pour une utilisation avec des huiles avec additifs et solvants. Évitez le contact avec l'alcool ou avec les mélanges détergents contenant de l'alcool.

### PLAQUETTE

Aluminium laqué blanc avec ligne de niveau en couleur rouge.

### JOINT D'ÉTANCHÉITÉ

OR en caoutchouc synthétique NBR.

**TEMPÉRATURE MAXIMUM D'EXERCICE EN CONTINU**  
100°C.

### CARACTÉRISTIQUES ET APPLICATIONS

L'ancrage mécanique dans le trou d'assemblage est garanti par des nervures appropriées.

L'étanchéité est assurée par le OR placé dans le siège prévu à cet effet.

Les indicateurs de niveau avec assemblage à pression HE. doivent être utilisés pour l'assemblage sur des réservoirs avec des pressions limitées.

### NOTE

Pour l'emploi avec d'autres fluides contenant des additifs spéciaux, contactez le service commercial Elesa.

### INSTRUCTIONS D'ASSEMBLAGE

Pour faciliter l'assemblage il faut biseauter le trou à 1x45° et graisser légèrement la surface externe de l'OR.

## GH. Contre-écrous

Laiton

### MATIÈRE

Laiton

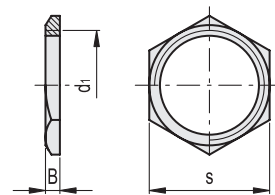
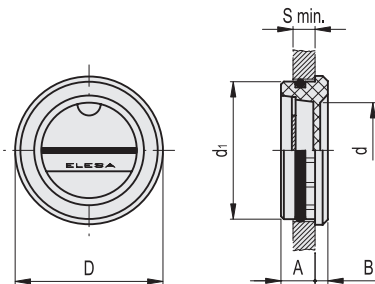
### CARACTÉRISTIQUES ET APPLICATIONS

Les contre-écrous GH. sont utilisés pour l'assemblage des indicateurs de niveau d'huile ci-dessous sur des réservoirs avec parois minces ayant épaisseur inférieure à 5 mm:

- HGFT. (voir page 1560)
- HGFT-EX (voir page 1561)
- GN 743 (voir page 1562)
- GN 743.1 (voir page 1563)
- GN 743.2 (voir page 1564)
- GN 743.3 (voir page 1565)
- GN 743.4 (voir page 1566)
- GN 743.5 (voir page 1566)
- GN 743.6 (voir page 1567)
- GN 7403 (voir page 1570)
- HGFT-PR (voir page 1571)
- HGFT-HT-PR (voir page 1571)
- GN 744 (voir page 1572)
- HFTX. (voir page 1575)
- HFTX-EX (voir page 1576)
- HFTX-PR (voir page 1577)
- HFTR-PR (voir page 1578)
- HCFE. (voir page 1579)
- HCFE-C (voir page 1579)
- HCFE-EX (voir page 1580)



ELESA Original design



Code	Description	d1	A	B	D	d	S min	Trou assemblage d1H11	⚖
11401	HE.17	17	6.5	3	18	9	5	17	2
11501	HE.20	20	8	3	21	12	6	20	3
11601	HE.26	26	7.5	3.5	28	17	6	26	5
11701	HE.30	30	8	4	32	20	7	30	7
11801	HE.35	35	9	4	38	25	8	35	10
11901	HE.40	40	10	4.5	43	28	9	40	13
12001	HE.45	45	11	5.5	47	32	9	45	18

Code	Description	d1	B	s	⚖
14991	GH. 1/4	G 1/4	6	19	9
15001	GH. 3/8	G 3/8	3	19	3
15011	GH. 1/2	G 1/2	4	26	8
15021	GH. 3/4	G 3/4	5	31	12
15031	GH. 1	G 1	4.5	37	14
15041	GH. 1¼	G1 1/4	5	46	23
15051	GH. 2	G 2	6	65	50