

- 1
- 2
- 3
- 4
- 5
- 6
- 7
- 8
- 9
- 10
- 11
- 12
- 13
- 14
- 15
- 16
- 17
- 18

MATIÈRE

Technopolymère à base de polyamide (PA) renforcé de fibre de verre, couleur gris-noire, finition mate.

Bracelet élastique en technopolymère à base acétalique (POM), couleur noire.

CALOTTE COUVRE-DOUILLE

Technopolymère à base de polyamide (PA), couleur grise-noire, finition mate, assemblage à pression, amovible avec un tournevis.

EXÉCUTIONS STANDARDS

- **EWN-B-RC**: douille en laiton, trou passant fileté.
- **EWN-SST-RC**: douille en acier INOX AISI 303, trou passant fileté.
- **EWN-p-RC**: tige filetée en acier zingué brillant, extrémité à bout émoussé selon le tableau UNI EN ISO 4753:2012 (voir Données Techniques à la page A-11).
- **EWN-SST-p-RC**: tige filetée en acier INOX AISI 303, extrémité à bout émoussé selon le tableau UNI EN ISO 4753:2012 (voir les Données Techniques à la page A-11).

CARACTÉRISTIQUES ET APPLICATIONS

Solution adaptée pour empêcher la perte de écrous-papillon. Le bracelet élastique, placé dans la rainure du petit volant prévue à cet effet, peut tourner librement.

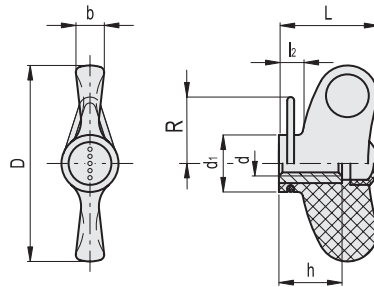
ACCESSOIRES SUR DEMANDE

- CT-S (voir page -) chaînettes à bille en technopolymère et acier INOX.
- GN 111 (voir page -) chaînettes à bille en acier INOX et laiton.
- CV-T (voir page -) câbles de retenue en polyéthylène et acier INOX.
- GN 111.2 (voir page -) câbles de retenue en acier INOX.
- GN 111.4 (voir page -) câbles de retenue à spirale en polyuréthane et acier INOX.



ERGOSTYLE® ELESA Original design stuttgart

**EWN-B-RC
EWN-SST-RC**



EWN-B-RC

Code	Description	D	d6H	L	d1	l2	b	h	R	C# [Nm]	⚖️
224921-C1	EWN.48-B-M5-RC-C1	47	M5	24	13.5	5.5	7	12	20.5	10	15
224922-C1	EWN.48-B-M6-RC-C1	47	M6	24	13.5	5.5	7	12	20.5	11	14
224952-C1	EWN.55-B-M6-RC-C1	55	M6	28	16	6.5	8	18	21.5	20	24
224953-C1	EWN.55-B-M8-RC-C1	55	M8	28	16	6.5	8	18	21.5	26	23
224983-C1	EWN.63-B-M8-RC-C1	63	M8	32	19	7.5	9	20	22.5	45	33
224984-C1	EWN.63-B-M10-RC-C1	63	M10	32	19	7.5	9	20	22.5	58	32

EWN-SST-RC

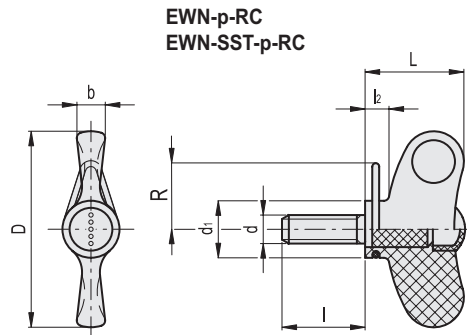


Code	Description	D	d6H	L	d1	l2	b	h	R	C# [Nm]	⚖️
224956-C1	EWN.55-SST-M8-RC-C1	55	M8	28	16	6.5	8	18	21.5	26	23
224986-C1	EWN.63-SST-M10-RC-C1	63	M10	32	19	7.5	9	20	22.5	58	32

Éléments de serrage

1

Couple de serrage limite maximum: ces valeurs représentent le couple au dessous duquel l'insert métallique reste complètement accroché au corps en plastique.

**EWN-p-RC**

Code	Description	D	d6g	L	d1	l	l2	b	R	C# [Nm]	⚖
224931-C1	EWN.48-p-M5x16-RC-C1	47	M5	24	13.5	16	5.5	7	20.5	9	15
224932-C1	EWN.48-p-M5x20-RC-C1	47	M5	24	13.5	20	5.5	7	20.5	9	16
224933-C1	EWN.48-p-M5x30-RC-C1	47	M5	24	13.5	30	5.5	7	20.5	9	18
224936-C1	EWN.48-p-M6x16-RC-C1	47	M6	24	13.5	16	5.5	7	20.5	12	16
224937-C1	EWN.48-p-M6x20-RC-C1	47	M6	24	13.5	20	5.5	7	20.5	12	18
224938-C1	EWN.48-p-M6x25-RC-C1	47	M6	24	13.5	25	5.5	7	20.5	12	19
224939-C1	EWN.48-p-M6x30-RC-C1	47	M6	24	13.5	30	5.5	7	20.5	12	21
224961-C1	EWN.55-p-M8x20-RC-C1	55	M8	28	16	20	6.5	8	21.5	22	27
224963-C1	EWN.55-p-M8x30-RC-C1	55	M8	28	16	30	6.5	8	21.5	22	30
224964-C1	EWN.55-p-M8x40-RC-C1	55	M8	28	16	40	6.5	8	21.5	22	33
224966-C1	EWN.55-p-M10x20-RC-C1	55	M10	28	16	20	6.5	8	21.5	25	30
224968-C1	EWN.55-p-M10x30-RC-C1	55	M10	28	16	30	6.5	8	21.5	25	33
224969-C1	EWN.55-p-M10x40-RC-C1	55	M10	28	16	40	6.5	8	21.5	25	36
224991-C1	EWN.63-p-M8x20-RC-C1	63	M8	32	19	20	7.5	9	22.5	32	34
224993-C1	EWN.63-p-M8x30-RC-C1	63	M8	32	19	30	7.5	9	22.5	32	37
224994-C1	EWN.63-p-M8x40-RC-C1	63	M8	32	19	40	7.5	9	22.5	32	39
224997-C1	EWN.63-p-M10x20-RC-C1	63	M10	32	19	20	7.5	9	22.5	48	40
224998-C1	EWN.63-p-M10x30-RC-C1	63	M10	32	19	30	7.5	9	22.5	48	43
224999-C1	EWN.63-p-M10x40-RC-C1	63	M10	32	19	40	7.5	9	22.5	48	52

EWN-SST-p-RC

INOX STAINLESS STEEL

Code	Description	D	d6g	L	d1	l	l2	b	R	C# [Nm]	⚖
224942-C1	EWN.48-SST-p-M6x20-RC-C1	47	M6	24	13.5	20	5.5	7	20.5	11	17
224944-C1	EWN.48-SST-p-M6x30-RC-C1	47	M6	24	13.5	30	5.5	7	20.5	11	19
224948-C1	EWN.48-SST-p-M8x20-RC-C1	47	M8	24	13.5	20	5.5	7	20.5	11	20
224949-C1	EWN.48-SST-p-M8x30-RC-C1	47	M8	24	13.5	30	5.5	7	20.5	11	23
224950-C1	EWN.48-SST-p-M8x40-RC-C1	47	M8	24	13.5	40	5.5	7	20.5	11	26
224971-C1	EWN.55-SST-p-M8x20-RC-C1	55	M8	28	16	20	6.5	8	21.5	22	27
224973-C1	EWN.55-SST-p-M8x30-RC-C1	55	M8	28	16	30	6.5	8	21.5	22	30
224974-C1	EWN.55-SST-p-M8x40-RC-C1	55	M8	28	16	40	6.5	8	21.5	22	34
225007-C1	EWN.63-SST-p-M10x20-RC-C1	63	M10	32	19	20	7.5	9	22.5	48	40
225008-C1	EWN.63-SST-p-M10x30-RC-C1	63	M10	32	19	30	7.5	9	22.5	48	44
225009-C1	EWN.63-SST-p-M10x40-RC-C1	63	M10	32	19	40	7.5	9	22.5	48	52

Couple de serrage limite maximum: ces valeurs représentent le couple au dessous duquel l'insert métallique reste complètement accroché au corps en plastique.