

DVC.1 | Antivibratoires en caoutchouc

Caoutchouc et acier ou acier INOX



- 1
- 2
- 3
- 4
- 5
- 6
- 7
- 8
- 9
- 10
- 11
- 12
- 13
- 14
- 15
- 16
- 17
- 18

EXÉCUTIONS STANDARDS

- **DVC.1**: tiges filetées et plaque de base en acier zingué poli, corps antivibratoire en caoutchouc naturel NR, couleur noire, dureté 40, 55, 70 Shore A ± 5 .
- **DVC.1-SST**: tiges filetées et plaque de base en acier INOX AISI 304, corps antivibratoire en caoutchouc naturel NR, couleur noire, dureté 55 Shore A ± 5 .

CARACTÉRISTIQUES ET APPLICATIONS

Les plots antivibratoires ont été conçus pour réduire les vibrations, les chocs ou le bruit dus à des parties en mouvement ou à des masses vibrantes non balancées de machines opératrices.

Contrairement aux plots antivibratoires DVA, sous la pression ces articles permettent un mouvement plus latéral sans sortir du plan vertical de l'insert métallique.

Les vibrations peuvent provoquer:

- un mauvais fonctionnement et une réduction de la vie utile de la machine même et/ou de celles adjacentes;
- nuire à la santé de l'homme;
- des nuisances sonores.

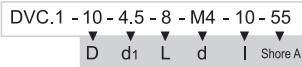
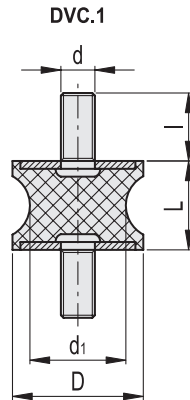
Les diagrammes de charge pour chaque code sont disponibles sur demande.

Voir Données techniques et critères pour le choix (à page).

EXÉCUTIONS SPÉCIALES SUR DEMANDE

Caoutchouc naturel NR, duretés 40, 70 Shore A ± 5 pour exécutions avec plaque de base en acier INOX AISI 304.

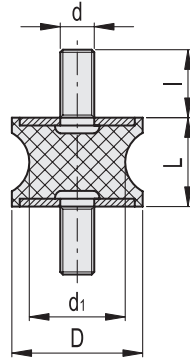




Description	D	L	d	d1	I	⚖️	Dureté 40 Shore A			Dureté 55 Shore A			Dureté 70 Shore A					
							Code	Charge max [N]	Déflexion max [mm]	Rigidité [N/mm]	Code	Charge max [N]	Déflexion max [mm]	Rigidité [N/mm]	Code	Charge max [N]	Déflexion max [mm]	Rigidité [N/mm]
DVC.1-10-4,5-8-M4-10-*	10	8	M4	4,5	10	5	433201	43	2	22	433001	80	2	40	433401	105	2	53
DVC.1-10-8-10-M4-10-*	10	10	M4	8	10	8	433206	37	2.5	15	433006	69	2.5	28	433406	98	2.5	39
DVC.1-15-8,5-15-M4-10-*	15	15	M4	8,5	10	12	433211	113	3.75	30	433011	154	3.75	41	433411	207	3.75	55
DVC.1-15-12-15-M4-10-*	15	15	M4	12	10	14	433216	121	3.75	32	433016	163	3.75	43	433416	221	3.75	59
DVC.1-20-14-15-M6-18-*	20	15	M6	14	18	18	433231	211	3.75	56	433031	273	3.75	73	433431	325	3.75	87
DVC.1-20-14-19-M6-18-*	20	19	M6	14	18	25	433233	193	4.75	41	433033	238	4.75	50	433433	302	4.75	64
DVC.1-20-14-20-M6-18-*	20	20	M6	14	18	26	433235	191	5	38	433035	231	5	46	433435	300	5	60
DVC.1-21-16-22-M6-18-*	21	22	M6	16	18	28	433241	205	5.5	37	433041	268	5.5	49	433441	315	5.5	57
DVC.1-20-12-30-M6-18-*	20	30	M6	12	18	30	433221	175	7.5	23	433021	200	7.5	27	433421	480	7.5	64
DVC.1-20-14-30-M6-18-*	20	30	M6	14	18	32	433237	475	7.5	63	433037	202	7.5	27	433437	301	7.5	40
DVC.1-25-18-20-M6-18-*	25	20	M6	18	18	31	433251	539	5	108	433051	887	5	177	433451	1332	5	266
DVC.1-25-20-20-M6-18-*	25	20	M6	20	18	33	433256	560	5	112	433056	902	5	180	433456	1380	5	276
DVC.1-30-22-20-M8-20-*	30	20	M8	22	20	45	433266	738	5	148	433066	1087	5	217	433466	2005	5	401
DVC.1-30-18-25-M8-20-*	30	25	M8	18	20	50	433261	436	6.25	70	433061	671	6.25	107	433461	1342	6.25	215
DVC.1-35-31-15-M8-20-*	35	15	M8	31	20	46	433276	1120	3.75	299	433076	2097	3.75	559	433476	3215	3.75	857
DVC.1-35-25-34-M8-20-*	35	34	M8	25	20	56	433271	1073	8.5	126	433071	1564	8.5	184	433471	2415	8.5	284
DVC.1-40-30-25-M8-23-*	40	25	M8	30	23	58	433285	1823	6.25	292	433085	2430	6.25	389	433485	3378	6.25	540
DVC.1-40-25-30-M8-23-*	40	30	M8	25	23	64	433283	937	7.5	125	433083	1621	7.5	216	433483	2246	7.5	299
DVC.1-40-33-30-M8-23-*	40	30	M8	33	23	68	433289	1007	7.5	134	433089	1873	7.5	250	433489	2423	7.5	323
DVC.1-40-20-48-M8-23-*	40	48	M8	20	23	76	433281	498	12	42	433081	705	12	59	433481	1123	12	94
DVC.1-40-32-50-M8-23-*	40	50	M8	32	23	82	433287	521	12.5	42	433087	795	12.5	64	433487	1321	12.5	106
DVC.1-50-46-15-M10-28-*	50	15	M10	46	28	94	433296	1027	3.75	274	433096	2430	3.75	648	433496	3385	3.75	903
DVC.1-50-42-30-M10-28-*	50	30	M10	42	28	184	433291	1095	7.5	146	433091	1523	7.5	203	433491	2271	7.5	303
DVC.1-55-44-45-M10-28-*	55	45	M10	44	28	233	433293	911	11.25	81	433093	1328	11.25	118	433493	1974	11.25	175
DVC.1-57-25-45-M10-28-*	57	45	M10	25	28	242	433301	902	11.25	80	433101	1222	11.25	109	433501	1765	11.25	157
DVC.1-60-49-60-M10-28-*	60	60	M10	49	28	264	433306	2188	15	146	433106	3785	15	252	433506	4325	15	288
DVC.1-70-45-53-M12-37-*	70	53	M12	45	37	280	433311	1897	13.25	143	433111	2114	13.25	160	433511	3228	13.25	244
DVC.1-72-64-33,5-M12-37-*	72	33,5	M12	64	37	297	433316	2875	8.38	343	433116	4170	8.38	498	433516	7315	8.38	873
DVC.1-75-60-40-M12-37-*	75	40	M12	60	37	380	433321	2409	10	241	433121	3610	10	361	433521	6988	10	699
DVC.1-95-80-75-M16-41-*	95	75	M16	80	41	1090	433326	7584	18.75	404	433126	10865	18.75	579	433526	13263	18.75	707



DVC.1-SST



DVC.1 - 10 - 4.5 - 8 - SST - M4 - 10 - 55
 D d1 L Stainless steel d l Shore A



Description	D	L	d	d1	l	Code	Dureté 40 Shore A			Dureté 55 Shore A			Dureté 70 Shore A			
							Charge max [N]	Déflexion max [mm]	Rigidité [N/mm]	Code	Charge max [N]	Déflexion max [mm]	Rigidité [N/mm]	Code	Charge max [N]	Déflexion max [mm]
DVC.1-10-4,5-8-SST-M4-10-55	10	8	M4	4,5	10	5	43	2	22	433601	80	2	40	105	2	53
DVC.1-10-8-10-SST-M4-10-55	10	10	M4	8	10	8	37	2.5	15	433606	69	2.5	28	98	2.5	39
DVC.1-15-8,5-15-SST-M4-10-55	15	15	M4	8,5	10	12	113	3.75	30	433611	154	3.75	41	207	3.75	55
DVC.1-15-12-15-SST-M4-10-55	15	15	M4	12	10	14	121	3.75	32	433616	163	3.75	43	221	3.75	59
DVC.1-20-14-15-SST-M6-18-55	20	15	M6	14	18	18	211	3.75	56	433631	273	3.75	73	325	3.75	87
DVC.1-20-14-19-SST-M6-18-55	20	19	M6	14	18	25	193	4.75	41	433633	238	4.75	50	302	4.75	64
DVC.1-20-14-20-SST-M6-18-55	20	20	M6	14	18	26	191	5	38	433635	231	5	46	300	5	60
DVC.1-21-16-22-SST-M6-18-55	21	22	M6	16	18	28	205	5.5	37	433641	268	5.5	49	315	5.5	57
DVC.1-20-12-30-SST-M6-18-55	20	30	M6	12	18	30	126	7.5	17	433621	194	7.5	26	217	7.5	29
DVC.1-20-14-30-SST-M6-18-55	20	30	M6	14	18	32	475	7.5	63	433637	202	7.5	27	301	7.5	40
DVC.1-25-18-20-SST-M6-18-55	25	20	M6	18	18	31	539	5	108	433651	887	5	177	1332	5	266
DVC.1-25-20-20-SST-M6-18-55	25	20	M6	20	18	33	560	5	112	433656	902	5	180	1380	5	276
DVC.1-30-22-20-SST-M8-20-55	30	20	M8	22	20	45	738	5	148	433666	1087	5	217	2005	5	401
DVC.1-30-18-25-SST-M8-20-55	30	25	M8	18	20	50	436	6.25	70	433661	671	6.25	107	1342	6.25	215
DVC.1-35-31-15-SST-M8-20-55	35	15	M8	31	20	46	1120	3.75	299	433676	2097	3.75	559	3215	3.75	857
DVC.1-35-25-34-SST-M8-20-55	35	34	M8	25	20	56	1073	8.5	126	433671	1564	8.5	184	2415	8.5	284
DVC.1-40-30-25-SST-M8-23-55	40	25	M8	30	23	58	1823	6.25	292	433685	2430	6.25	389	3378	6.25	540
DVC.1-40-25-30-SST-M8-23-55	40	30	M8	25	23	64	937	7.5	125	433683	1621	7.5	216	2246	7.5	299
DVC.1-40-33-30-SST-M8-23-55	40	30	M8	33	23	68	1007	7.5	134	433689	1873	7.5	250	2423	7.5	323
DVC.1-40-20-48-SST-M8-23-55	40	48	M8	20	23	76	498	12	42	433681	705	12	59	1123	12	94
DVC.1-40-32-50-SST-M8-23-55	40	50	M8	32	23	82	521	12.5	42	433687	795	12.5	64	1321	12.5	106
DVC.1-50-46-15-SST-M10-28-55	50	15	M10	46	28	94	1027	3.75	274	433696	2430	3.75	648	3385	3.75	903
DVC.1-50-42-30-SST-M10-28-55	50	30	M10	42	28	184	1095	7.5	146	433691	1523	7.5	203	2271	7.5	303
DVC.1-55-44-45-SST-M10-28-55	55	45	M10	44	28	233	911	11.25	81	433693	1328	11.25	118	1974	11.25	175
DVC.1-57-25-45-SST-M10-28-55	57	45	M10	25	28	242	902	11.25	80	433701	1222	11.25	109	1765	11.25	157
DVC.1-60-49-60-SST-M10-28-55	60	60	M10	49	28	264	2188	15	146	433706	3785	15	252	4325	15	288
DVC.1-70-45-53-SST-M12-37-55	70	53	M12	45	37	280	1897	13.25	143	433711	2114	13.25	160	3228	13.25	244
DVC.1-72-64-33,5-SST-M12-37-55	72	33,5	M12	64	37	297	2875	8.38	343	433716	4170	8.38	498	7315	8.38	873
DVC.1-75-60-40-SST-M12-37-55	75	40	M12	60	37	380	2409	10	241	433721	3610	10	361	6988	10	699
DVC.1-95-80-75-SST-M16-41-55	95	75	M16	80	41	1090	7584	18.75	404	433726	10865	18.75	579	13263	18.75	707

Supports antivibratoires