

Accessoires pour système oléodynamique

**MATIÈRE**

Technopolymère à base de polypropylène (PP), à haute résistance aux UV, couleur noire RAL 9005.

**EXÉCUTIONS STANDARDS**

Trous de fixation pour vis à tête cylindrique ou à six pans creux.  
 - **DCE-S-1**: avec un trou.  
 - **DCE-S-2-3-4-5-6-7**: avec deux trous.

**TEMPÉRATURE D'EXERCICE**

De -30 °C à +90 °C.

**CARACTÉRISTIQUES ET APPLICATIONS**

Le collier de fixation fabriqués selon la norme DIN 3015-1 permet de bloquer de manière sûre des tubes et tuyaux rigides ou des câbles flexibles tout en amortissant les chocs et en réduisant les vibrations et les bruits.

La norme définit notamment un groupe de référence spécifique selon les dimensions d'encombrement des corps de colliers.

Le tableau indique les correspondances entre le groupe DIN 3015-1 et le groupe correspondant DCE-S.

Le moletage interne particulier des deux demi-colliers permet d'obtenir une adhérence élevée entre le collier et le tube, ce qui garantit une grande stabilité.

Ils sont utilisés aussi bien dans l'oléohydraulique industrielle comme système de fixation pour la réalisation de tuyauteries rigides (liquides ou gaz) que dans l'oléohydraulique mobile (engins de terrassement, véhicules agricoles) pour la réalisation d'installations hydrauliques ou pneumatiques avec des tubes flexibles ou des câbles.

Ils sont également utilisés dans le secteur ferroviaire et le secteur naval. Données techniques colliers pour tubes.

**EXÉCUTIONS SUR DEMANDE**

- Colliers pour tubes de différents diamètres.
- Différents matériaux et couleurs.

**ACCESSOIRES**

Pour la réalisation du kit de montage DCK-S.

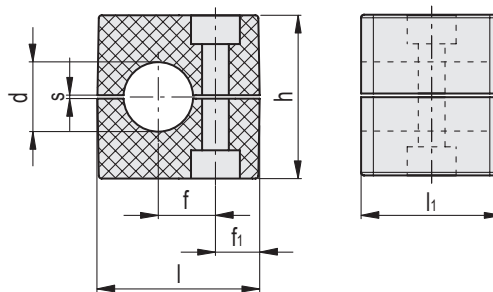
- DCE-PU: plaques supérieures.
- DCE-PL: plaques inférieures à souder.
- DCE-SRC: vis à tête cylindrique.
- DCE-SRE: vis à tête hexagonale.
- DCE-WA: rondelles planes.
- DCE-GU: rails de montage.
- DCE-NTG: écrous pour rails de montage.



Correspondances entre le groupe DIN 3015-1 et le groupe DCE-S

Groupe DIN 3015-1	0	1	2	3	4	5	6
Groupe DCE-S	1	2	3	4	5	6	7

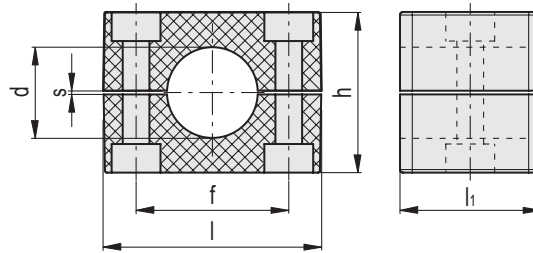
**DCE-S-1**



**DCE-S-1**

Code	Description	Groupe	d	d Tube [GAS]	f	f1	l	l1	h	s	Fixation avec vis Metric	Fixation avec vis UNC	⚖
570001-C9	DCE-S-1-6-PP-C9	1	6	-	10	9.5	28	30	27	0.6	M 6	1/4-20	7
570003-C9	DCE-S-1-8-PP-C9	1	8	5/16	10	9.5	28	30	27	0.6	M 6	1/4-20	7
570005-C9	DCE-S-1-10-PP-C9	1	10	-	10	9.5	28	30	27	0.6	M 6	1/4-20	6
570007-C9	DCE-S-1-12-PP-C9	1	12	-	10	9.5	28	30	27	0.6	M 6	1/4-20	6

## DCE-S-2-3-4-5-6-7



## DCE-S-2-3-4-5-6-7

Code	Description	Groupe	d	d Tube [GAS]	f	l	l1	h	s	Fixation avec vis Metric	Fixation avec vis UNC	📐
570011-C9	DCE-S-2-6-PP-C9	2	6	-	20	37	30	27	0.6	M 6	1/4-20	9
570013-C9	DCE-S-2-6.4-PP-C9	2	6.4	1/4	20	37	30	27	0.6	M 6	1/4-20	9
570015-C9	DCE-S-2-8-PP-C9	2	8	5/16	20	37	30	27	0.6	M 6	1/4-20	9
570017-C9	DCE-S-2-9.5-PP-C9	2	9.5	3/8	20	37	30	27	0.6	M 6	1/4-20	8
570019-C9	DCE-S-2-10-PP-C9	2	10	-	20	37	30	27	0.6	M 6	1/4-20	8
570021-C9	DCE-S-2-12-PP-C9	2	12	-	20	37	30	27	0.6	M 6	1/4-20	8
570023-C9	DCE-S-2-12.7-PP-C9	2	12.7	1/2	20	37	30	27	0.6	M 6	1/4-20	8
570026-C9	DCE-S-3-12.7-PP-C9	3	12.7	1/2	26	42	30	33	0.8	M 6	1/4-20	13
570027-C9	DCE-S-3-14-PP-C9	3	14	-	26	42	30	33	0.8	M 6	1/4-20	11
570028-C9	DCE-S-3-15-PP-C9	3	15	-	26	42	30	33	0.8	M 6	1/4-20	11
570029-C9	DCE-S-3-16-PP-C9	3	16	5/8	26	42	30	33	0.8	M 6	1/4-20	10
570030-C9	DCE-S-3-17.2-PP-C9	3	17.2	-	26	42	30	33	0.8	M 6	1/4-20	10
570031-C9	DCE-S-3-18-PP-C9	3	18	-	26	42	30	33	0.8	M 6	1/4-20	10
570041-C9	DCE-S-4-19-PP-C9	4	19	3/4	33	50	30	36	0.8	M 6	1/4-20	15
570043-C9	DCE-S-4-20-PP-C9	4	20	-	33	50	30	36	0.8	M 6	1/4-20	15
570045-C9	DCE-S-4-21.3-PP-C9	4	21.3	-	33	50	30	36	0.8	M 6	1/4-20	14
570047-C9	DCE-S-4-22-PP-C9	4	22	7/8	33	50	30	36	0.8	M 6	1/4-20	14
570049-C9	DCE-S-4-25-PP-C9	4	25	-	33	50	30	36	0.8	M 6	1/4-20	13
570051-C9	DCE-S-4-25.4-PP-C9	4	25.4	1	33	50	30	36	0.8	M 6	1/4-20	12
570061-C9	DCE-S-5-26.9-PP-C9	5	26.9	-	40	57	30	42	1	M 6	1/4-20	17
570063-C9	DCE-S-5-28-PP-C9	5	28	-	40	57	30	42	1	M 6	1/4-20	16
570065-C9	DCE-S-5-30-PP-C9	5	30	-	40	57	30	42	1	M 6	1/4-20	15
570067-C9	DCE-S-5-32-PP-C9	5	32	1 1/4	40	57	30	42	1	M 6	1/4-20	15
570071-C9	DCE-S-6-32-PP-C9	6	32	1 1/4	52	71	30	58	1.4	M 6	1/4-20	32
570073-C9	DCE-S-6-33.7-PP-C9	6	33.7	-	52	71	30	58	1.4	M 6	1/4-20	31
570075-C9	DCE-S-6-35-PP-C9	6	35	-	52	71	30	58	1.4	M 6	1/4-20	29
570077-C9	DCE-S-6-38-PP-C9	6	38	1 1/2	52	71	30	58	1.4	M 6	1/4-20	27
570079-C9	DCE-S-6-40-PP-C9	6	40	-	52	71	30	58	1.4	M 6	1/4-20	25
570081-C9	DCE-S-6-42.4-PP-C9	6	42.4	-	52	71	30	58	1.4	M 6	1/4-20	25
570083-C9	DCE-S-6-45-PP-C9	6	45	-	52	71	30	58	1.4	M 6	1/4-20	22
570091-C9	DCE-S-7-48.3-PP-C9	7	48.3	-	66	86	30	66	1.4	M 6	1/4-20	37
570093-C9	DCE-S-7-50-PP-C9	7	50	-	66	86	30	66	1.4	M 6	1/4-20	34
570095-C9	DCE-S-7-50.8-PP-C9	7	50.8	2	66	86	30	66	1.4	M 6	1/4-20	33
570097-C9	DCE-S-7-54-PP-C9	7	54	-	66	86	30	66	1.4	M 6	1/4-20	31