

**MATIÈRE**

Technopolymère à base de polyamide (PA), couleur noire, certifié auto-extinguible UL-94 V0, renforcé de fibre de verre.

**JOINT D'ÉTANCHÉITÉ**

Silicone appliqué directement sous la tête du stator.

**RONDILLE AVEC AILETTES ÉLASTIQUES DE FIXATION ET VIS AUTOTARAUDEUSE**

Acier INOX.

**CLÉ**

Technopolymère à base de polyamide (PA).

**ROTATION**

90°.

**PROTECTION IP**

Degré de protection IP 65 selon le tableau EN 60529 (voir page A-18).

**EXÉCUTIONS STANDARD**

- **CQTF/A**: cannelure à deux ailettes pour clé.
- **CQTF/T**: cannelure triangulaire pour clé.

**TEMPÉRATURE MAXIMUM D'EXERCICE EN CONTINU**

130°C.

**OUTIL DE DÉMONTAGE (À COMMANDER SÉPARÉMENT)**

Code 421550 ATTREZZO CQT.FM en acier INOX AISI 304.

**CARACTÉRISTIQUES**

Avec épaisseurs de tôle comprises entre 1 et 2 mm le montage est très rapide.

**DONNÉES TECHNIQUES**

La certification "V0" selon UL-94 V0 (Underwriters Laboratories) (voir Données techniques (page A-5) indique que sur un échantillon de matière plastique de forme et de dimensions établies, en position verticale, la flamme s'éteint dans les 10 secondes avec absence complète de gouttes incandescentes.

**EXÉCUTIONS SPÉCIALES SUR DEMANDE**

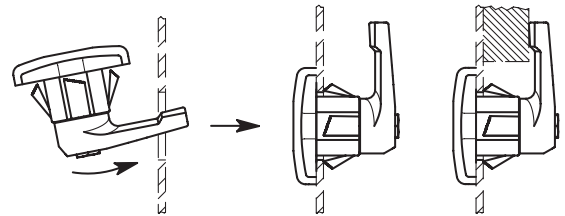
- Levier de fermeture en acier zingué.
- Fermetures et clés fournies séparément.

**INSTRUCTIONS D'ASSEMBLAGE**

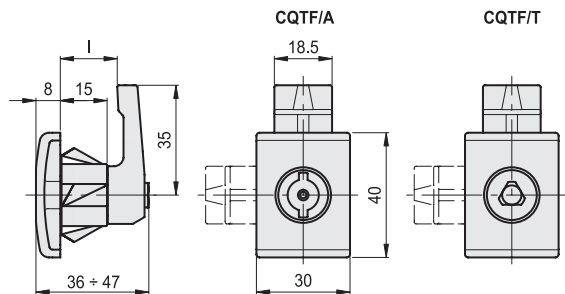
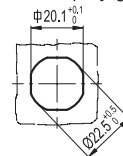
La fermeture est insérée dans le trou d'assemblage du portillon côté levier (voir figure) jusqu'au déclic des ailettes de la rondelle élastique, qui indique que la position d'utilisation est atteinte.

Pour en accélérer le montage les fermetures sont fournies avec levier déjà assemblé.

L'utilisation d'un outil de démontage (à commander séparément) permettra, si nécessaire, de démonter la fermeture de l'intérieur du portillon.



Gabarit de perçage



**CQTF/A**

| Code   | Description           | l  | ⚖  |
|--------|-----------------------|----|----|
| 421261 | CQTF/A-FM-35-18-AE-V0 | 18 | 25 |
| 421262 | CQTF/A-FM-35-20-AE-V0 | 20 | 26 |
| 421263 | CQTF/A-FM-35-22-AE-V0 | 22 | 27 |
| 421264 | CQTF/A-FM-35-25-AE-V0 | 25 | 29 |
| 421265 | CQTF/A-FM-35-30-AE-V0 | 30 | 34 |

**CQTF/T**

| Code   | Description           | l  | ⚖  |
|--------|-----------------------|----|----|
| 421266 | CQTF/T-FM-35-18-AE-V0 | 18 | 25 |
| 421267 | CQTF/T-FM-35-20-AE-V0 | 20 | 26 |
| 421268 | CQTF/T-FM-35-22-AE-V0 | 22 | 27 |
| 421269 | CQTF/T-FM-35-25-AE-V0 | 25 | 29 |
| 421270 | CQTF/T-FM-35-30-AE-V0 | 30 | 34 |

