

1 STATOR ET ROTOR

Alliage de zinc nickelé.

2 ECROU

Pour stator fileté M19x1 = laiton

Pour stator fileté M22x1.5 = alliage de zinc zingué.

3 LEVIER DE FERMETURE PROFILÉ

Acier zingué.

Pour stator fileté M19x1, épaisseur = 2.5 mm

Pour stator fileté M22x1.5 épaisseur = 3 mm

5 RONDELLE ÉLASTIQUE

Acier zingué.

6 JOINT D'ÉTANCHÉITÉ

Pour stator fileté M19x1 = PVC

Pour stator fileté M22x1.5 = caoutchouc SBR

8 VIS

M5x8 acier zingué.

9 CLÉ

Technopolymère à base de polyamide (PA).

10 ROTATION

90°.

11 PROTECTION IP

Degré de protection IP 65 selon le tableau EN 60529 (voir page A-18).

12 EXÉCUTIONS STANDARD

- **CQ/A**: cannelure à deux ailettes pour clé.

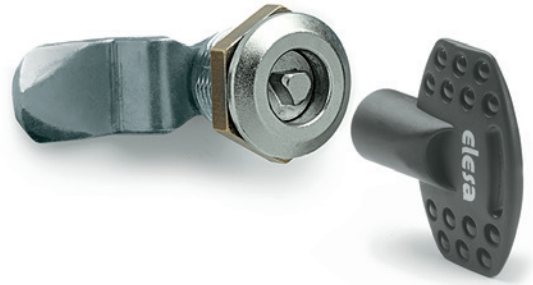
- **CQ/T**: cannelure triangulaire pour clé.

13 EXÉCUTIONS SPÉCIALES ET ACCESSOIRES

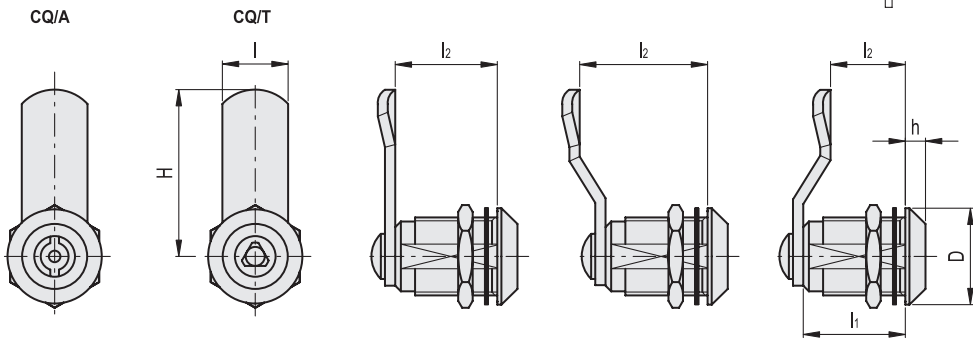
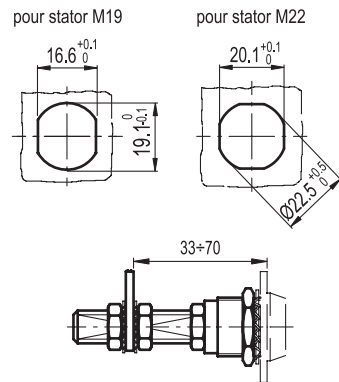
- Leviers de fermeture dans d'autres dimensions.

- Fermetures et clés fournies séparément.

- Rallonge fileté en laiton pour le positionnement avancé du levier (code 421137 C.PQ M5/58).



Gabarits de perçage



CQ/A		CQ/T		D	H	l	l1	l2	h	Δ
Code	Description	Code	Description							
421301	CQ/A-M19x1-36-20	421341	CQ/T-M19x1-36-20	22	35.5	16	20	20	4	73
421303	CQ/A-M19x1-36-25	421343	CQ/T-M19x1-36-25	22	35.5	16	20	25	4	75
421305	CQ/A-M19x1-36-30	421345	CQ/T-M19x1-36-30	22	35.5	16	20	30	4	79
421307	CQ/A-M19x1-36-35	421347	CQ/T-M19x1-36-35	22	35.5	16	20	35	4	83
421313	CQ/A-M22x1.5-45-16	421353	CQ/T-M22x1.5-45-16	28	45	20	20	16	4	85
421315	CQ/A-M22x1.5-45-18	421355	CQ/T-M22x1.5-45-18	28	45	20	20	18	4	87
421311	CQ/A-M22x1.5-45-20	421351	CQ/T-M22x1.5-45-20	28	45	20	20	20	4	83
421317	CQ/A-M22x1.5-45-24	421357	CQ/T-M22x1.5-45-24	28	45	20	20	24	4	91
421319	CQ/A-M22x1.5-45-28	421359	CQ/T-M22x1.5-45-28	28	45	20	20	28	4	93
421321	CQ/A-M22x1.5-45-30	421361	CQ/T-M22x1.5-45-30	28	45	20	20	30	4	94
421323	CQ/A-M22x1.5-45-32	421363	CQ/T-M22x1.5-45-32	28	45	20	20	32	4	95